

شماره	تعداد	وزن		شرح	متر	متر	متر	متر
		تراز	مقال					
۱	۱			که از چنگل و نیره پیاده اند و منصوب در مالادوره	۱	۱	۱	۱
۲	۲			الماس	۲	۲	۲	۲
۳	۳			پیاده مربع با اشته الماس آن وزن زمره	۳	۳	۳	۳
۴	۴			درخت سده	۴	۴	۴	۴
۵	۵			زمره درخت	۵	۵	۵	۵
۶	۶			درخت کوه	۶	۶	۶	۶
۷	۷				۷	۷	۷	۷
۸	۸				۸	۸	۸	۸
۹	۹				۹	۹	۹	۹
۱۰	۱۰				۱۰	۱۰	۱۰	۱۰
۱۱	۱۱				۱۱	۱۱	۱۱	۱۱
۱۲	۱۲				۱۲	۱۲	۱۲	۱۲
۱۳	۱۳				۱۳	۱۳	۱۳	۱۳
۱۴	۱۴				۱۴	۱۴	۱۴	۱۴
۱۵	۱۵				۱۵	۱۵	۱۵	۱۵
۱۶	۱۶				۱۶	۱۶	۱۶	۱۶
۱۷	۱۷				۱۷	۱۷	۱۷	۱۷
۱۸	۱۸				۱۸	۱۸	۱۸	۱۸
۱۹	۱۹				۱۹	۱۹	۱۹	۱۹
۲۰	۲۰				۲۰	۲۰	۲۰	۲۰
۲۱	۲۱				۲۱	۲۱	۲۱	۲۱
۲۲	۲۲				۲۲	۲۲	۲۲	۲۲
۲۳	۲۳				۲۳	۲۳	۲۳	۲۳
۲۴	۲۴				۲۴	۲۴	۲۴	۲۴
۲۵	۲۵				۲۵	۲۵	۲۵	۲۵
۲۶	۲۶				۲۶	۲۶	۲۶	۲۶
۲۷	۲۷				۲۷	۲۷	۲۷	۲۷
۲۸	۲۸				۲۸	۲۸	۲۸	۲۸
۲۹	۲۹				۲۹	۲۹	۲۹	۲۹
۳۰	۳۰				۳۰	۳۰	۳۰	۳۰
۳۱	۳۱				۳۱	۳۱	۳۱	۳۱
۳۲	۳۲				۳۲	۳۲	۳۲	۳۲
۳۳	۳۳				۳۳	۳۳	۳۳	۳۳
۳۴	۳۴				۳۴	۳۴	۳۴	۳۴
۳۵	۳۵				۳۵	۳۵	۳۵	۳۵
۳۶	۳۶				۳۶	۳۶	۳۶	۳۶
۳۷	۳۷				۳۷	۳۷	۳۷	۳۷
۳۸	۳۸				۳۸	۳۸	۳۸	۳۸
۳۹	۳۹				۳۹	۳۹	۳۹	۳۹
۴۰	۴۰				۴۰	۴۰	۴۰	۴۰
۴۱	۴۱				۴۱	۴۱	۴۱	۴۱
۴۲	۴۲				۴۲	۴۲	۴۲	۴۲
۴۳	۴۳				۴۳	۴۳	۴۳	۴۳
۴۴	۴۴				۴۴	۴۴	۴۴	۴۴
۴۵	۴۵				۴۵	۴۵	۴۵	۴۵
۴۶	۴۶				۴۶	۴۶	۴۶	۴۶
۴۷	۴۷				۴۷	۴۷	۴۷	۴۷
۴۸	۴۸				۴۸	۴۸	۴۸	۴۸
۴۹	۴۹				۴۹	۴۹	۴۹	۴۹
۵۰	۵۰				۵۰	۵۰	۵۰	۵۰
۵۱	۵۱				۵۱	۵۱	۵۱	۵۱
۵۲	۵۲				۵۲	۵۲	۵۲	۵۲
۵۳	۵۳				۵۳	۵۳	۵۳	۵۳
۵۴	۵۴				۵۴	۵۴	۵۴	۵۴
۵۵	۵۵				۵۵	۵۵	۵۵	۵۵
۵۶	۵۶				۵۶	۵۶	۵۶	۵۶
۵۷	۵۷				۵۷	۵۷	۵۷	۵۷
۵۸	۵۸				۵۸	۵۸	۵۸	۵۸
۵۹	۵۹				۵۹	۵۹	۵۹	۵۹
۶۰	۶۰				۶۰	۶۰	۶۰	۶۰
۶۱	۶۱				۶۱	۶۱	۶۱	۶۱
۶۲	۶۲				۶۲	۶۲	۶۲	۶۲
۶۳	۶۳				۶۳	۶۳	۶۳	۶۳
۶۴	۶۴				۶۴	۶۴	۶۴	۶۴
۶۵	۶۵				۶۵	۶۵	۶۵	۶۵
۶۶	۶۶				۶۶	۶۶	۶۶	۶۶
۶۷	۶۷				۶۷	۶۷	۶۷	۶۷
۶۸	۶۸				۶۸	۶۸	۶۸	۶۸
۶۹	۶۹				۶۹	۶۹	۶۹	۶۹
۷۰	۷۰				۷۰	۷۰	۷۰	۷۰
۷۱	۷۱				۷۱	۷۱	۷۱	۷۱
۷۲	۷۲				۷۲	۷۲	۷۲	۷۲
۷۳	۷۳				۷۳	۷۳	۷۳	۷۳
۷۴	۷۴				۷۴	۷۴	۷۴	۷۴
۷۵	۷۵				۷۵	۷۵	۷۵	۷۵
۷۶	۷۶				۷۶	۷۶	۷۶	۷۶
۷۷	۷۷				۷۷	۷۷	۷۷	۷۷
۷۸	۷۸				۷۸	۷۸	۷۸	۷۸
۷۹	۷۹				۷۹	۷۹	۷۹	۷۹
۸۰	۸۰				۸۰	۸۰	۸۰	۸۰
۸۱	۸۱				۸۱	۸۱	۸۱	۸۱
۸۲	۸۲				۸۲	۸۲	۸۲	۸۲
۸۳	۸۳				۸۳	۸۳	۸۳	۸۳
۸۴	۸۴				۸۴	۸۴	۸۴	۸۴
۸۵	۸۵				۸۵	۸۵	۸۵	۸۵
۸۶	۸۶				۸۶	۸۶	۸۶	۸۶
۸۷	۸۷				۸۷	۸۷	۸۷	۸۷
۸۸	۸۸				۸۸	۸۸	۸۸	۸۸
۸۹	۸۹				۸۹	۸۹	۸۹	۸۹
۹۰	۹۰				۹۰	۹۰	۹۰	۹۰
۹۱	۹۱				۹۱	۹۱	۹۱	۹۱
۹۲	۹۲				۹۲	۹۲	۹۲	۹۲
۹۳	۹۳				۹۳	۹۳	۹۳	۹۳
۹۴	۹۴				۹۴	۹۴	۹۴	۹۴
۹۵	۹۵				۹۵	۹۵	۹۵	۹۵
۹۶	۹۶				۹۶	۹۶	۹۶	۹۶
۹۷	۹۷				۹۷	۹۷	۹۷	۹۷
۹۸	۹۸				۹۸	۹۸	۹۸	۹۸
۹۹	۹۹				۹۹	۹۹	۹۹	۹۹
۱۰۰	۱۰۰				۱۰۰	۱۰۰	۱۰۰	۱۰۰

۲۲

س ۱۱

ردیف	اسم اولیه	اسم ثانویه	وزن	نوع	وزن		ردیف
					مقدار	تعداد	
۱	۲۵۱	۲۵۲	۲۵۳	۲۵۴	۲۵۵	۲۵۶	۲۵۷
۲	۲۵۸	۲۵۹	۲۶۰	۲۶۱	۲۶۲	۲۶۳	۲۶۴
۳	۲۶۵	۲۶۶	۲۶۷	۲۶۸	۲۶۹	۲۷۰	۲۷۱
۴	۲۷۲	۲۷۳	۲۷۴	۲۷۵	۲۷۶	۲۷۷	۲۷۸
۵	۲۷۹	۲۸۰	۲۸۱	۲۸۲	۲۸۳	۲۸۴	۲۸۵
۶	۲۸۶	۲۸۷	۲۸۸	۲۸۹	۲۹۰	۲۹۱	۲۹۲
۷	۲۹۳	۲۹۴	۲۹۵	۲۹۶	۲۹۷	۲۹۸	۲۹۹
۸	۳۰۰	۳۰۱	۳۰۲	۳۰۳	۳۰۴	۳۰۵	۳۰۶
۹	۳۰۷	۳۰۸	۳۰۹	۳۱۰	۳۱۱	۳۱۲	۳۱۳
۱۰	۳۱۴	۳۱۵	۳۱۶	۳۱۷	۳۱۸	۳۱۹	۳۲۰
۱۱	۳۲۱	۳۲۲	۳۲۳	۳۲۴	۳۲۵	۳۲۶	۳۲۷
۱۲	۳۲۸	۳۲۹	۳۳۰	۳۳۱	۳۳۲	۳۳۳	۳۳۴
۱۳	۳۳۵	۳۳۶	۳۳۷	۳۳۸	۳۳۹	۳۴۰	۳۴۱
۱۴	۳۴۲	۳۴۳	۳۴۴	۳۴۵	۳۴۶	۳۴۷	۳۴۸
۱۵	۳۴۹	۳۵۰	۳۵۱	۳۵۲	۳۵۳	۳۵۴	۳۵۵
۱۶	۳۵۶	۳۵۷	۳۵۸	۳۵۹	۳۶۰	۳۶۱	۳۶۲
۱۷	۳۶۳	۳۶۴	۳۶۵	۳۶۶	۳۶۷	۳۶۸	۳۶۹
۱۸	۳۷۰	۳۷۱	۳۷۲	۳۷۳	۳۷۴	۳۷۵	۳۷۶
۱۹	۳۷۷	۳۷۸	۳۷۹	۳۸۰	۳۸۱	۳۸۲	۳۸۳
۲۰	۳۸۴	۳۸۵	۳۸۶	۳۸۷	۳۸۸	۳۸۹	۳۹۰
۲۱	۳۹۱	۳۹۲	۳۹۳	۳۹۴	۳۹۵	۳۹۶	۳۹۷
۲۲	۳۹۸	۳۹۹	۴۰۰	۴۰۱	۴۰۲	۴۰۳	۴۰۴
۲۳	۴۰۵	۴۰۶	۴۰۷	۴۰۸	۴۰۹	۴۱۰	۴۱۱
۲۴	۴۱۲	۴۱۳	۴۱۴	۴۱۵	۴۱۶	۴۱۷	۴۱۸
۲۵	۴۱۹	۴۲۰	۴۲۱	۴۲۲	۴۲۳	۴۲۴	۴۲۵
۲۶	۴۲۶	۴۲۷	۴۲۸	۴۲۹	۴۳۰	۴۳۱	۴۳۲
۲۷	۴۳۳	۴۳۴	۴۳۵	۴۳۶	۴۳۷	۴۳۸	۴۳۹
۲۸	۴۴۰	۴۴۱	۴۴۲	۴۴۳	۴۴۴	۴۴۵	۴۴۶
۲۹	۴۴۷	۴۴۸	۴۴۹	۴۵۰	۴۵۱	۴۵۲	۴۵۳
۳۰	۴۵۴	۴۵۵	۴۵۶	۴۵۷	۴۵۸	۴۵۹	۴۶۰
۳۱	۴۶۱	۴۶۲	۴۶۳	۴۶۴	۴۶۵	۴۶۶	۴۶۷
۳۲	۴۶۸	۴۶۹	۴۷۰	۴۷۱	۴۷۲	۴۷۳	۴۷۴
۳۳	۴۷۵	۴۷۶	۴۷۷	۴۷۸	۴۷۹	۴۸۰	۴۸۱
۳۴	۴۸۲	۴۸۳	۴۸۴	۴۸۵	۴۸۶	۴۸۷	۴۸۸
۳۵	۴۸۹	۴۹۰	۴۹۱	۴۹۲	۴۹۳	۴۹۴	۴۹۵
۳۶	۴۹۶	۴۹۷	۴۹۸	۴۹۹	۵۰۰	۵۰۱	۵۰۲
۳۷	۵۰۳	۵۰۴	۵۰۵	۵۰۶	۵۰۷	۵۰۸	۵۰۹
۳۸	۵۱۰	۵۱۱	۵۱۲	۵۱۳	۵۱۴	۵۱۵	۵۱۶
۳۹	۵۱۷	۵۱۸	۵۱۹	۵۲۰	۵۲۱	۵۲۲	۵۲۳
۴۰	۵۲۴	۵۲۵	۵۲۶	۵۲۷	۵۲۸	۵۲۹	۵۳۰
۴۱	۵۳۱	۵۳۲	۵۳۳	۵۳۴	۵۳۵	۵۳۶	۵۳۷
۴۲	۵۳۸	۵۳۹	۵۴۰	۵۴۱	۵۴۲	۵۴۳	۵۴۴
۴۳	۵۴۵	۵۴۶	۵۴۷	۵۴۸	۵۴۹	۵۵۰	۵۵۱
۴۴	۵۵۲	۵۵۳	۵۵۴	۵۵۵	۵۵۶	۵۵۷	۵۵۸
۴۵	۵۵۹	۵۶۰	۵۶۱	۵۶۲	۵۶۳	۵۶۴	۵۶۵
۴۶	۵۶۶	۵۶۷	۵۶۸	۵۶۹	۵۷۰	۵۷۱	۵۷۲
۴۷	۵۷۳	۵۷۴	۵۷۵	۵۷۶	۵۷۷	۵۷۸	۵۷۹
۴۸	۵۸۰	۵۸۱	۵۸۲	۵۸۳	۵۸۴	۵۸۵	۵۸۶
۴۹	۵۸۷	۵۸۸	۵۸۹	۵۹۰	۵۹۱	۵۹۲	۵۹۳
۵۰	۵۹۴	۵۹۵	۵۹۶	۵۹۷	۵۹۸	۵۹۹	۶۰۰

۵۴

۲۷

تعداد	وزن	شماره	شرح	اسم اشیا	مقدار	ملاحظات	مقدار
۱		۱۵	مرصع به برابریت	سنگهای سبزه	۴۰۱	۴۷	۵۲۰
۱		-	مرصع بالعماس مینای سبزدار	چوب سبزه	-	-	-
۱		-	مرصع بالعماس وسه لعل درشت دار	گل کمر	-	-	-
۱		-	-	-	-	-	-
۱		-	مرصع بالعماس و مینای آبی دار	چوب سبزه	-	-	-
۱		-	مرصع بالعماس دار	دسته یاق	-	-	-
۱		-	مرصع بالعماس شمشیر مینای دار	سنگ قرمز	-	-	-
۲		-	مرصع بالعماس مینا	گل کمر	-	-	-
۱		-	مرصع بالعماس وسه لعل و یاقوت و مروارید	سنگهای	-	-	-
۱		-	مرصع نخله زمرد	سنگهای	-	-	-
۱		-	مرصع بالعماس	-	-	-	-
۱		-	مرصع بالعماس و یاقوت و لعل	گردن بند	-	-	-
۲		-	مرصع بالعماس و یاقوت و لعل	گل کمر	-	-	-
۱		-	مرصع زمرد و یاقوت	قلاب کمر	-	-	-
۱		-	مرصع بالعماس	نشان	-	-	-
۱		-	مرصع به یاقوت و الماس	قلاب کمر	-	-	-
۱		-	مرصع به زمرد و الماس و الماس	چوبه	-	-	-
۱		-	مرصع به زمرد و الماس و الماس	-	-	-	-
۱		-	مرصع بالعماس وسه لعل زمرد	سنگهای	-	-	-
۱		-	-	-	-	-	-
۱		-	مینای مرصع	ساعت	-	-	-
۲	رشته	-	مرصع به زمرد	رشته های	-	-	-
۱	عدد	-	مرصع به زمرد و الماس و مروارید	سوزنهای	-	-	-
۲		-	مرصع بالعماس	سوزنهای	-	-	-
۱		-	مرصع به زمرد و یاقوت و الماس	-	-	-	-
۲		-	مرصع بالعماس	سوزنهای	-	-	-
۳		-	مرصع بالعماس و لعل	پارچه های	-	-	-
۱		-	مرصع بالعماس وسه لعل و الماس و زمرد	نشان	-	-	-
۱		-	مرصع به زمرد و الماس و الماس	-	-	-	-
۱		-	مرصع به زمرد و الماس و الماس	سنگهای	-	-	-
۱		-	مرصع به زمرد و الماس و الماس	-	-	-	-
۲		-	مرصع به زمرد و الماس و الماس	دسته بند	-	-	-
۱		-	مرصع به زمرد و الماس و الماس	سنگهای	-	-	-

ردیف	تعداد	وزن	شرح	اسم آنها	تعداد روی	تعداد پشت	تعداد کل
۱	۲۸		طلای تخمه زمره مدورد پارچه	تخمه های	۴۸۷	۴۶۰	۹۴۷
۲	-		الاس برلیانت تخمه نبروزه	کوشواره	"	"	"
۳	-		عقاب شهرتگرمه مع بالاس که پشت برلیانتها پیاده شده	لاشه نشان	"	"	"
۴	-		الاس برلیانت تخمه نبروزه	کوشواره	"	"	"
۵	-		"	"	"	"	"
۶	-		پنای آبرم مذهب حای ساعت نقره ارکم ساعت ندارد	قوچل مرصع	"	"	"
۷	-		طلای مرصع والاس برلیانت تخمه نبروزه	النگوهای	"	"	"
۸	-		طلای تخمه باقوت نبود که برلیانت های او برداشته شده	"	"	"	"
۹	-		طلای مرصع بالاس باقوت نبود مشتعل بر ۱۲ کل	زنده بر ساعت	"	"	"
۱۰	-		طلای مرصع تخمه باقوت مرصع بالاس بشکل نبروزه	سنگیان نبروزه	"	"	"
۱۱	-		چون طلا که روی آن منقش ناصرالدین شاه دارد	کلیف	"	"	"
۱۲	-		تخمه الاس مشوب روی جرم ۱۰ پارچه	تلپای مینا	"	"	"
۱۳	-		طلای دوطرفه وسط الاس برلیانت دو طرف مروارید	زنجیر ساعت	"	"	"
۱۴	-		مرصع بالاس که یک کیلوی دوره الماس آن بهرین آمده	نشان نقره	"	"	"
۱۵	-		مثنی که الماسهای آن پیاده شده و کل وسط ۱۸ قطعه زمره دارد	لاشه نشان	"	"	"
۱۶	-		طلای مرصع مینا مرصع بالاس و باقوت و زمره (دوب شکسته است)	سرور توپل	"	"	"
۱۷	-		مرصع بالاس برلیانت که تخمه وسط بهرین آمده	تل کمر	"	"	"
۱۸	-		طلای مرصع بالاس برلیانت	واکسپلند	"	"	"
۱۹	-		ناصرالدین شاه و شمع مرصع بالاس برلیانت و تخمه وسط بهرین آمده	سینه	"	"	"
۲۰	-		طلای مرصع بالاس برلیانت	حلقه کمر	"	"	"
۲۱	-		مرصع بالاس برلیانت و آبنزه های مروارید که سه تخمه وسط کلها بهرین آمده	سنگای طلا	"	"	"
۲۲	-		مرصع بالاس برلیانت که ۱۱ شماره برلیانت دارد	پارچه مثنی	"	"	"
۲۳	-		مثنی مرصع بالاس	کل طلا	"	"	"

۱۰۰

شماره	تعداد	واحد	نوع	شرح	اسم اشیا	مقدار	مقدار	مقدار
۱۷	۱۷	تخته	۳۱	۳۱/۲۵ قیراط	الصابونیا	۷۷۳	۷۶۶	۶۸۷
-	۱۳	-	-	۱۳۰/۵۰۰	-	۷۷۱	۷۶۶	۶۸۸
-	۱۰	-	-	۹۸/۷۷	-	۷۷۰	۷۶۳	۶۸۹
-	۷۶	-	-	۱۱۱/-	-	۷۶۹	۷۶۲	۶۹۰
-	۷	-	-	۱۰/۷۸	-	۷۶۸	۷۶۱	۶۹۱
-	۱۱	-	-	۵۶/۵۰	-	۷۶۷	۷۶۰	۶۹۲
-	۴۱	-	-	۵۰/-	-	۷۶۶	۷۵۹	۶۹۳
-	۵	-	-	۱۲۳/-	-	۷۶۵	۷۵۸	۶۹۴
-	۲۰	-	-	۸۰/-	-	۷۶۴	۷۵۷	۶۹۵
-	۴۳	-	-	۲۱۶/-	-	۷۶۳	۷۵۶	۶۹۶
-	۲۱	-	-	۱۲۹۷/-	-	۷۶۲	۷۵۵	۶۹۷
-	۷	-	-	سوا ۳ عدد زرد و ۳ عدد سفید	-	۷۵۹	۷۵۲	۶۹۸
-	۷	-	-	۹۸/۳۳	-	۷۵۸	۷۵۱	۶۹۹
-	۱	-	-	۷۳۷/-	-	۷۵۷	۷۵۰	۷۰۰
-	۴۳	-	-	۱۲۵/۲۵	-	۷۵۶	۷۴۹	۷۰۱
-	۱۵	-	-	۸۶/۵۰	-	۷۵۵	۷۴۸	۷۰۲
-	۱	-	-	۴۰۵/۱۳	-	۷۵۴	۷۴۷	۷۰۳
-	۴۱	-	-	۸۶/-	-	۷۵۳	۷۴۶	۷۰۴
-	۲۸	-	-	۱۲۲/-	-	۷۵۲	۷۴۵	۷۰۵
-	۲۱۲	-	-	۲۱۱/۳۵	-	۷۵۱	۷۴۴	۷۰۶
-	۲۸	-	-	۱۶۰/۷۵	-	۷۵۰	۷۴۳	۷۰۷
-	۱۵	-	-	۳۲۸/۵۰	-	۷۴۹	۷۴۲	۷۰۸
-	۲۲	-	-	۱۱۰/۷۵	-	۷۴۸	۷۴۱	۷۰۹
-	۷۵	-	-	۱۸۶/-	-	۷۴۷	۷۴۰	۷۱۰
-	۱۹	-	-	۴۲/۵۰	-	۷۴۶	۷۳۹	۷۱۱
-	۵	-	-	۱۰/۷۵	-	۷۴۵	۷۳۸	۷۱۲
-	-	-	-	۳۴۶/۱۵	-	۷۴۴	۷۳۷	۷۱۳
-	۱۱	-	-	( ۱۲ تخته بزرگ، ۱۲ تخته نذر انسان زمان مسافرت نگاه داشته شد )	-	۷۴۳	۷۳۶	۷۱۴
-	۱۸	-	-	۱۳۱۶/۵۰	-	۷۴۲	۷۳۵	۷۱۵
-	۱۳	-	-	۳۱۶/۲۵	-	۷۴۱	۷۳۴	۷۱۶
-	۱۱	-	-	۱۱۵۲/-	-	۷۴۰	۷۳۳	۷۱۷
-	-	-	-	که بهایه های خانان دارد ۱۸ جبه	-	۷۳۹	۷۳۲	۷۱۸
-	-	-	-	۳۳۸	-	۷۳۸	۷۳۱	۷۱۹
-	۸	-	-	۲۲/۵۰	-	۷۳۷	۷۳۰	۷۲۰

۱۷۶

۸۸۸

ردیف	تاریخ	شرح	اسم اشیا	شماره قفسه	شماره ثبت	تاریخ ثبت
۱	۱۳۱۶	مربع	شعبه	۶۱۰	۵۸۳	۱۳۱۶
۲	۱۳۲۰	دسته - واژه‌نشان	کاره	۶۱۱	۵۸۴	۱۳۲۰
۳	۱۳۲۱	مربع - جدول منحل	قداغه	۶۱۳	۵۸۶	۱۳۲۱
۴	۱۳۲۲	دسته - واژه‌نشان	کاره	۶۱۴	۵۸۷	۱۳۲۲
۵	۱۳۲۳	دانه نشان مربع کار اصلاجهیل	قداغه	۶۱۵	۵۸۸	۱۳۲۳
۶	۱۳۲۴	دانه نشان مربع جدول منحل بخش	"	۶۱۶	۵۸۹	۱۳۲۴
۷	۱۳۲۵	دسته - واژه‌نشان	کاره	۶۱۷	۵۹۰	۱۳۲۵
۸	۱۳۲۶	مربع - خلاف قمری	شعبه	۶۱۸	۵۹۱	۱۳۲۶
۹	۱۳۲۷	دسته - مربع - فلاف - چوبی	قداغه	۶۱۹	۵۹۲	۱۳۲۷
۱۰	۱۳۲۸	مربع - واژه‌نشان	-	۶۲۰	۵۹۳	۱۳۲۸
۱۱	۱۳۲۹	تشریحات که مربع بالماهر و اقوت مارپیچ است	مربع	۱۳۳	۸۷۲	۱۳۲۹
۱۲	۱۳۸۰	فلاف منحل مربع بالماهر انتقالی از مکتب وزارت عدلیه	شعبه			۱۳۸۰

این قانون بموجب ۲۵ آبان ماه ۱۳۱۶  
 مجلس شورای ملی کمیسیون تکلیف - واژه‌ها  
 در مارت خوا بنگاه متوالها تشکیل پس از سازش  
 رسیدگی بکلیه - واژه‌ها و اشیا - دیگر موجود  
 در خزانه - واژه‌ها و متجان نمودن آن خندان  
 که برای جدول موزه نگاهداری شده است  
 بقیه - واژه‌ها و شرح این دفتر که تا شماره  
 ( ۱۲۸۰ ) ردیف و صفحه ( ۸۱ ) ثبت و  
 مست تحریر یافته است تماما در مکتبهای  
 مکتب مطاب شده در خزانه - واژه‌ها و  
 گردیده است . بتاريخ سه شنبه ۱۳۱۶  
 دیماه ۱۳۱۶

در شان مصروفیت و ضرورت در این خصوص  
 در تاریخ ۱۳۱۶/۱۰/۲۱  
 در تاریخ ۱۳۱۶/۱۰/۲۱  
 در تاریخ ۱۳۱۶/۱۰/۲۱

www.KetabFarsi.com

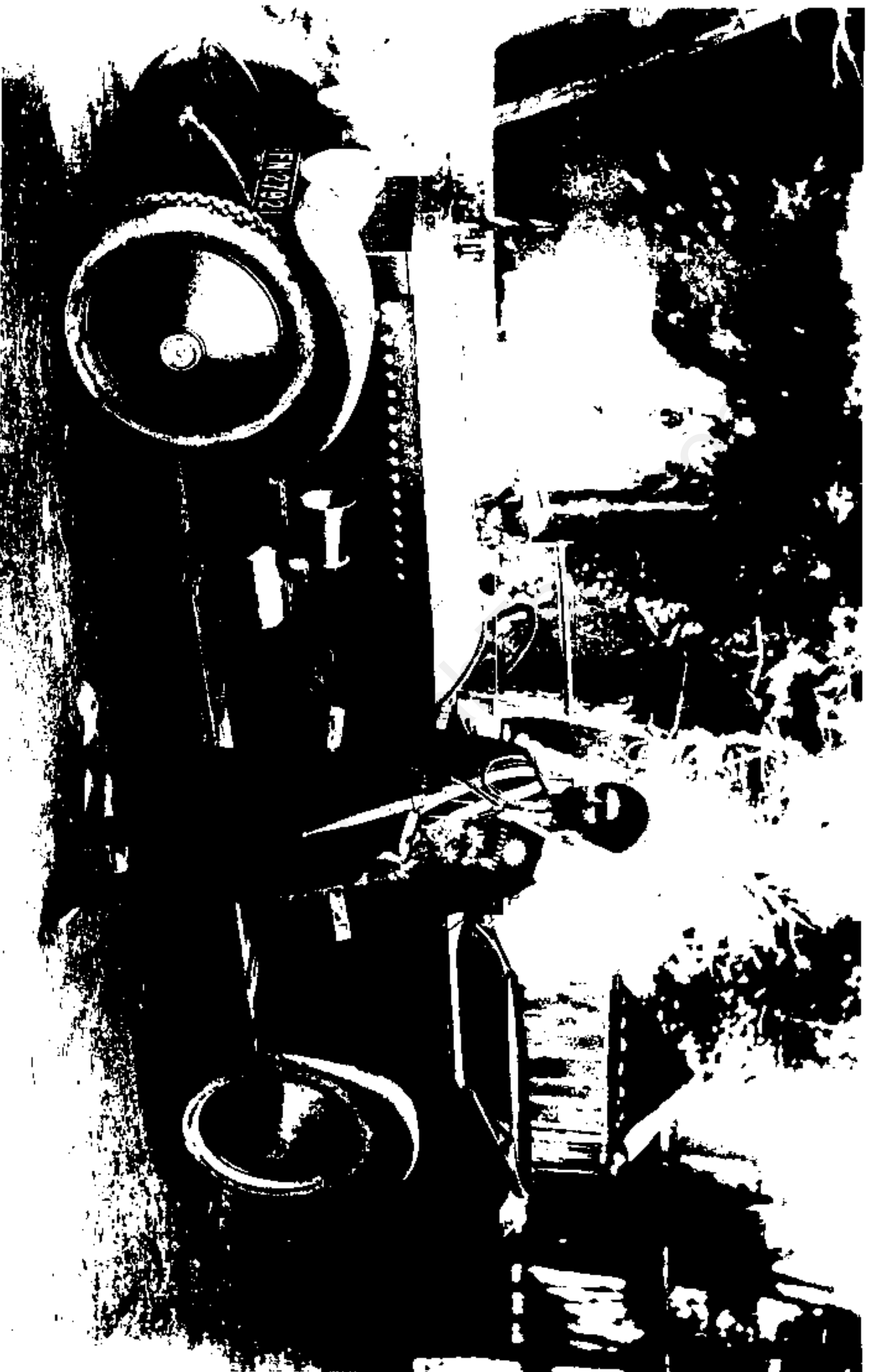
**تصاویر** \_\_\_\_\_







رضاخان قراول سفارت هلند در کنار کنویل وزیرمختار هلند [۱۹۵۶-۱]



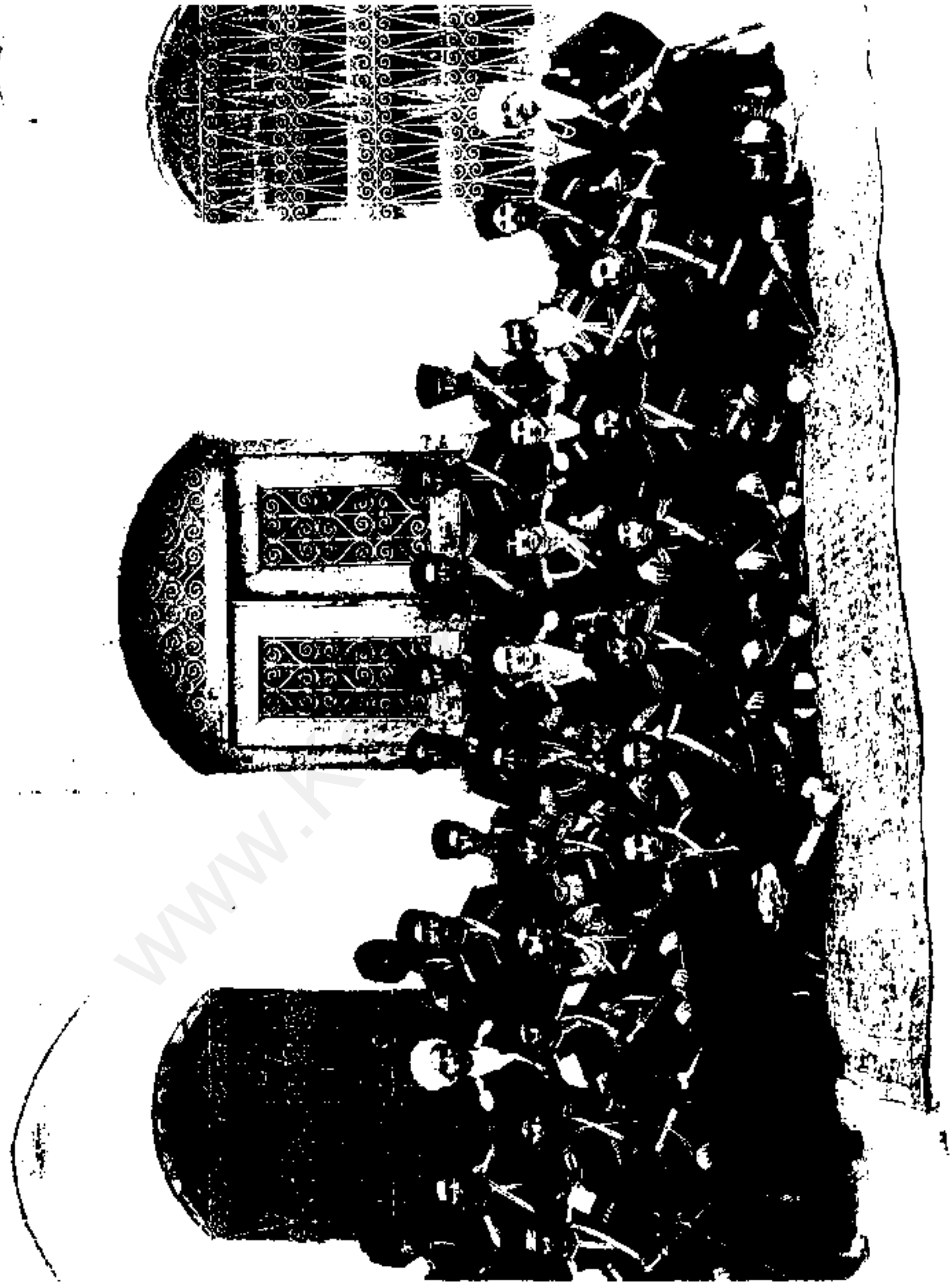
رضاخان در کنار اتومبیل نوسرث المدرسه فیروز [۱۷۹۰-۱-۱] ت



از راست: نفر سوم محمدولی میرزا فرمانفرما، و نفر چهارم یاور رضاخان (رضاشاه  
پهلوی) از محافظان منزل عبدالحسین میرزا فرمانفرما در کرمانشاه [۸۲-۱-ت]

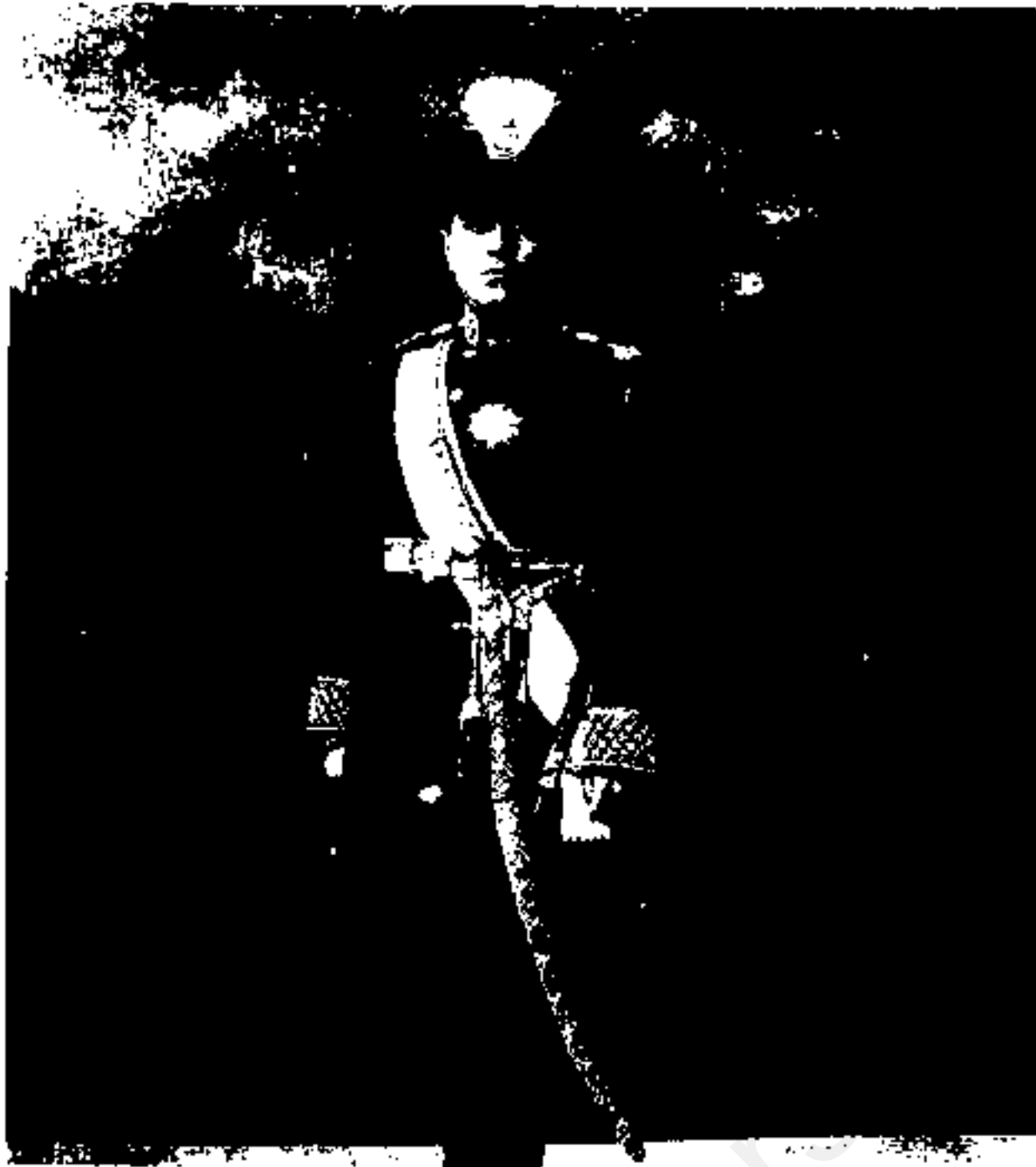


عده‌ای از المیران قزاق، نخست‌ه ردیف دوم از راست نفر ششم سرهنگ رضاخان [۱۷۹۳-۱۸۰۱]



رضاخان میربنج و کاپیتان مارکوف به اتفاق جمعی از افسران ایرانی و روسی تزارخانه ردیف دوم از راست نفر ششم

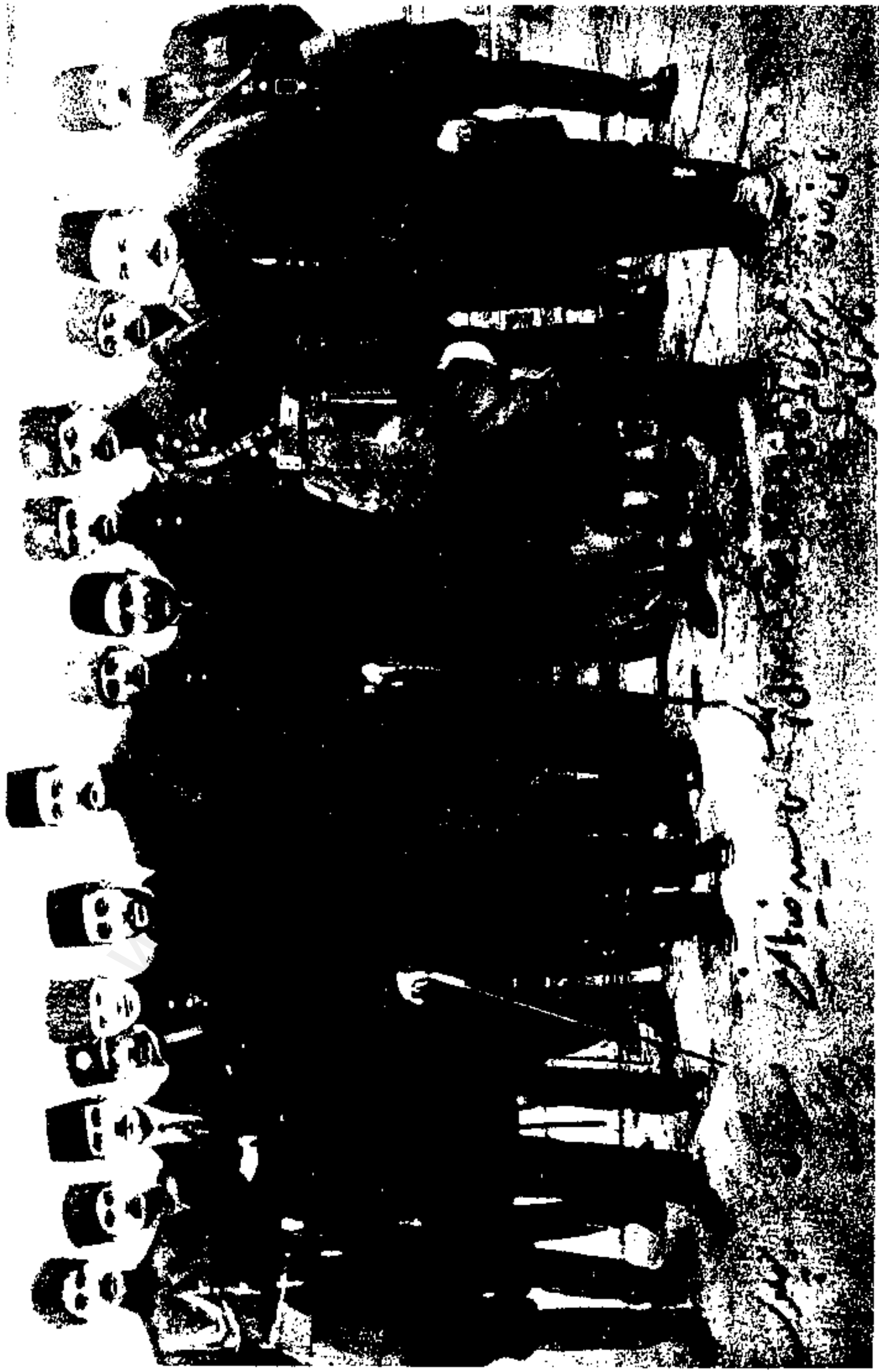
مارکوف، رضاخان میربنج، مرتضی یزدان پناه، ایرج مطبوعی [۷۱۳-۱۱]



احمدشاه در لباس سلام نظامی [۱-۳۲۶۶]



احمدشاه قاجار به اتفاق رضاخان میرپنج و ریرچنگ و جان محمدخان امیرعلاشی احمدان خود [۱-۱۲۸۹۸]



اعضای هیئت دولت سید ضیاءالدین طباطبائی [۱۷۸۴-۱]

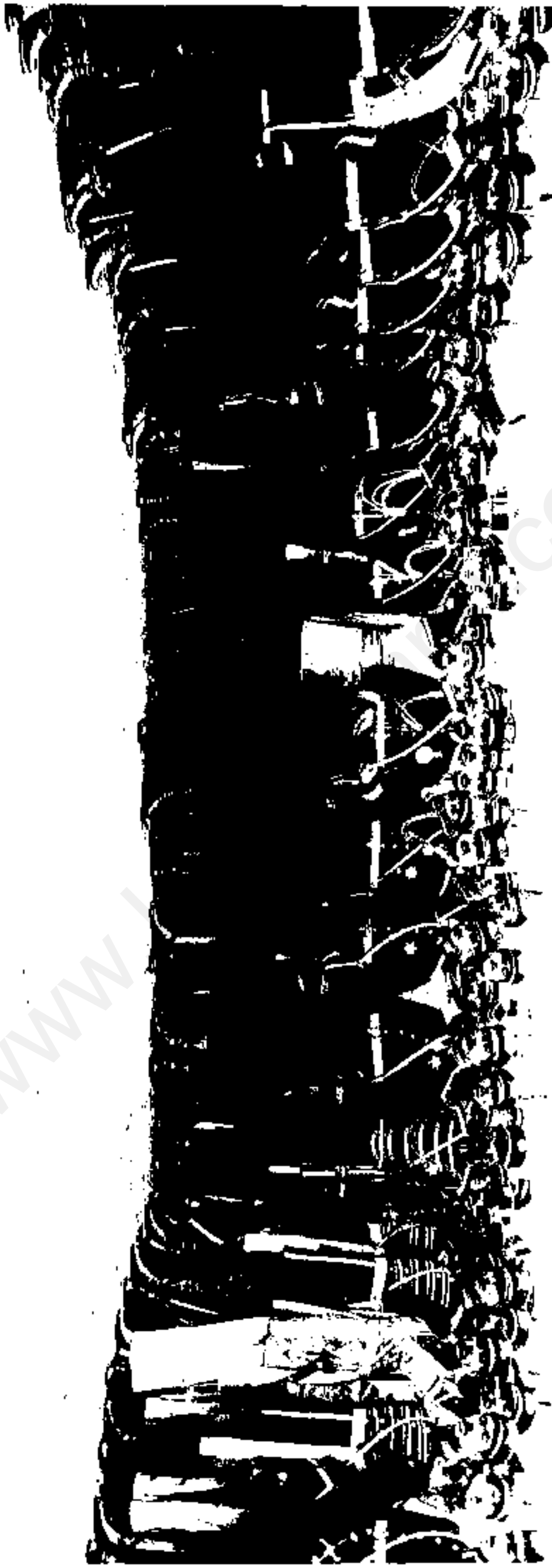


به ترتیب شماره: ۱- میرزا حسن خان محتشم السلطنه ۲- میرزا احمد خان قوام السلطنه (رئیس الوزرا) ۳- محمد حسن میرزا



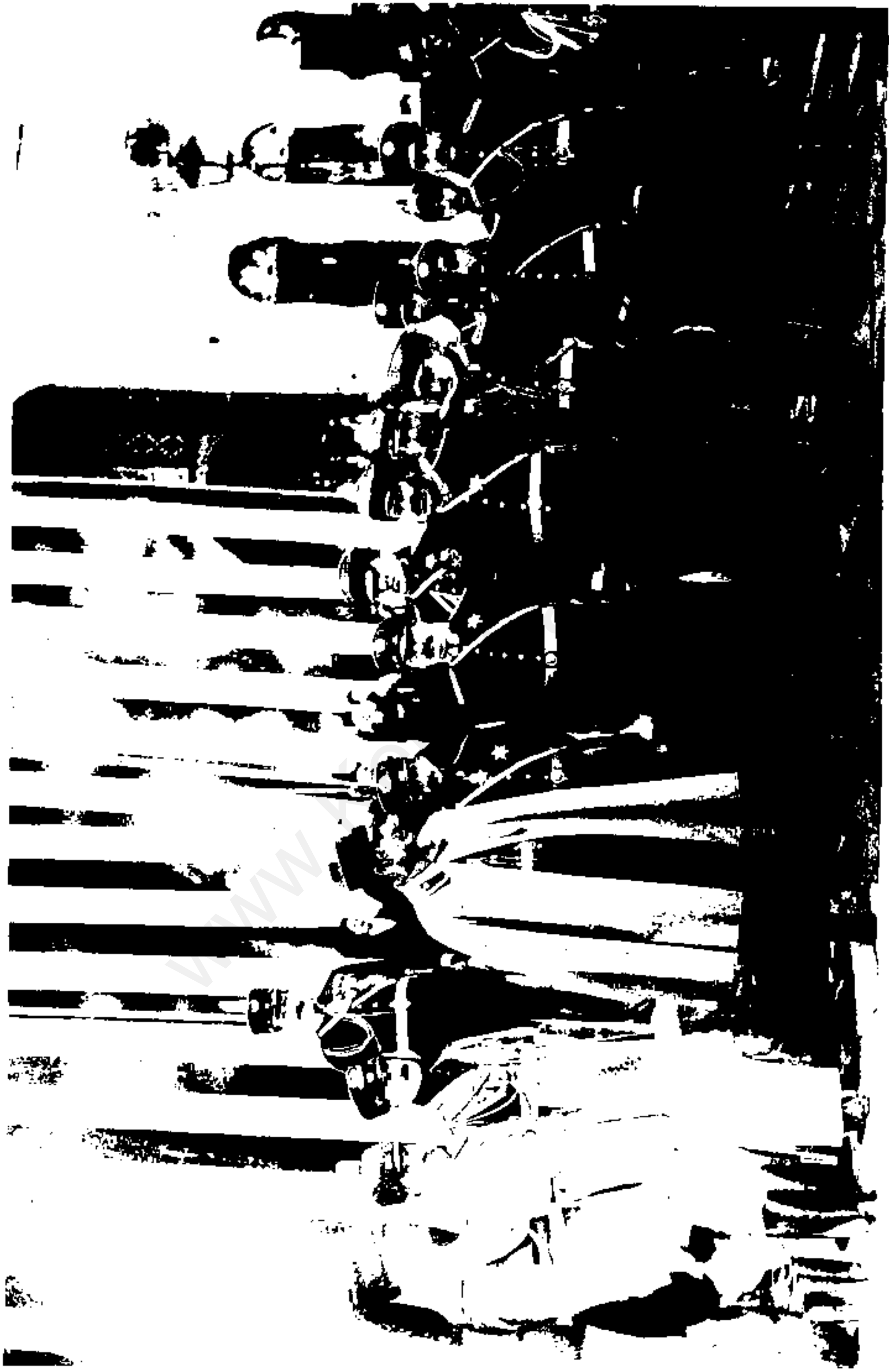


احمدشاه در آستانه سفر دوم خود به اروپا در جمع عده‌ای از شاهزادگان و مقامات دربار و اعضای کابینه حسن مشیرالدوله پیرنیا [۴۸۷۶-۱]



عکس ساختمان  
میدان مشق  
۱۸۱۵-۱

رضاخان و عده‌های از افسران قشون متحدالشکل در میدان مشق در وسط رضاخان (فرمانده کل قوا) [۱۸۱۵-۱]



افراد نظامی از چپ: ۱- محمد نخجوان ۲- علی نقدی ۳- سرتیپ جان محمد خان امیر علایی ۴- امیر لشکر عباسقلی جلابر (سردار مدحت)

۵- رضا خان پهلوی ۶- مرتضی یزدانپناه ۷- سرهنگ جمعقرقلی بیگلرپور ۸- سرهنگ چارپرسکی ۹- امیر لشکر نصرالله آیرم

۱۱- سرتیپ عبدالرضا افخمی ۱۳- سرهنگ ناظر ۱۵- سلطان اسماعیل خان معتمدالدوله [۱۸۱۷-۱۱]

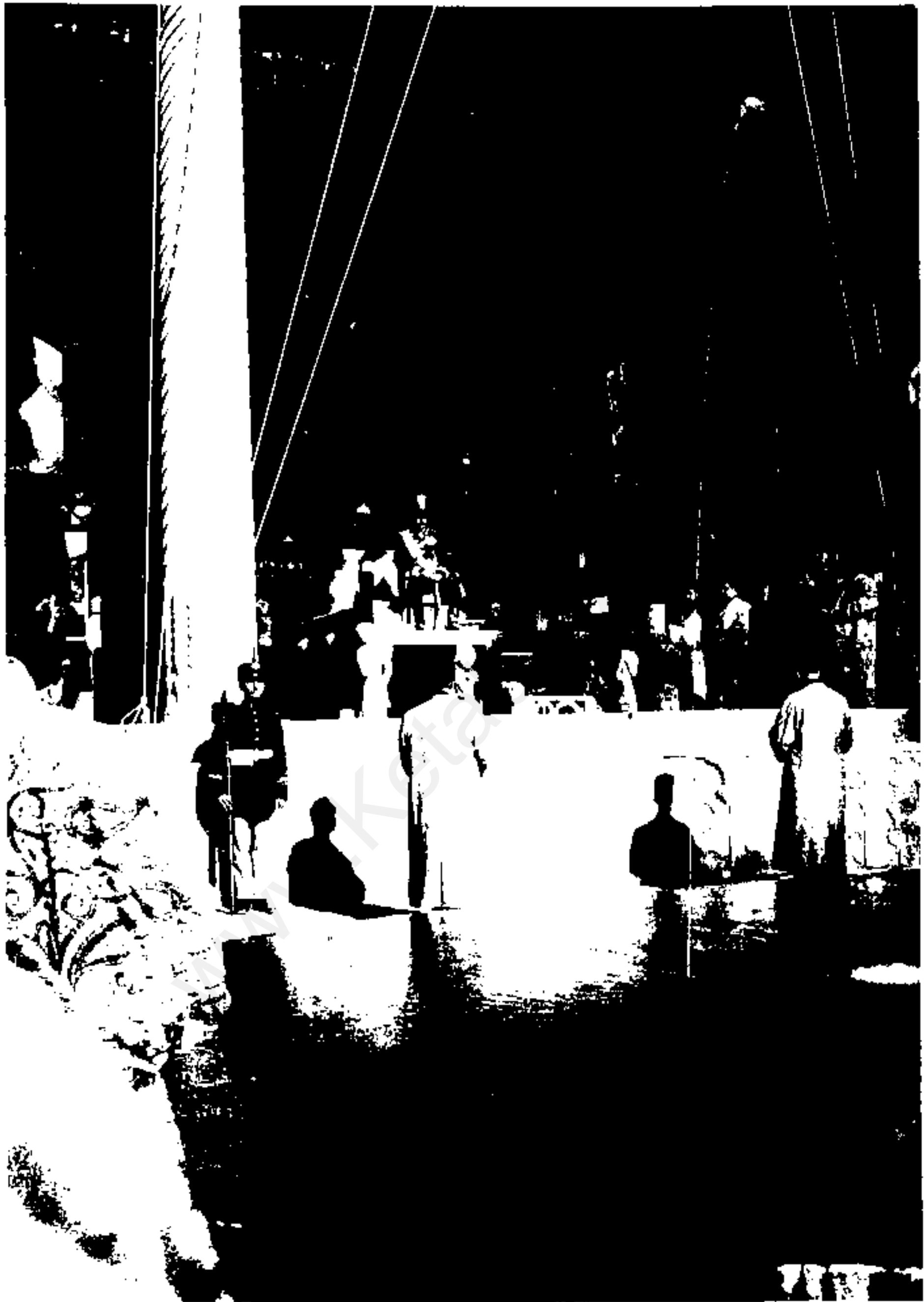


۱۷ ۱۶ ۱۵ ۱۴ ۱۳ ۱۲ ۱۱ ۱۰ ۹ ۸ ۷

جشن مدرسه نظام با حضور رضاخان به تاریخ ۲۰ مهر ۱۳۰۴ به ترتیب شماره عکسها: ۱- رضاخان پهلوی (رئیس الوزرا و فرمانده کل قوا) ۲- امیرموشق نخجوران (رئیس مدرسه نظام) ۳- امیر لشکر خدایارخان ۴- سرهنگ عطاءاله خان (نایب رئیس مدرسه نظام) ۵- امیر لشکر اسماعیل شقائی ۷- امان الله میرزا جهانبانی (رئیس کل ارکان حرب) [۱۵۷۵-۱۱]

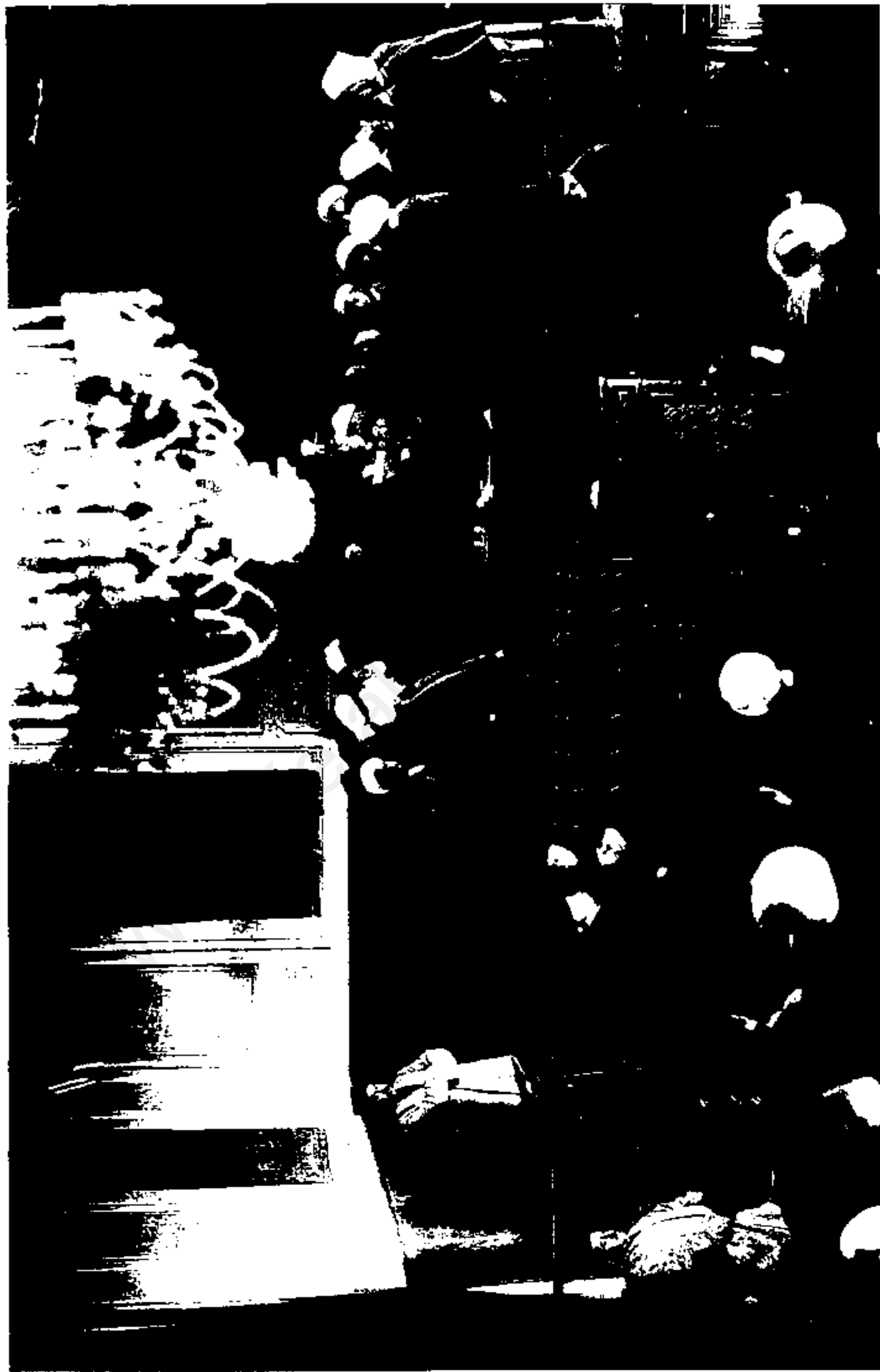


احمدشاه به هنگام مراسم سلام رسمی در کاخ گلستان [۱۲۳۹۶-۱]

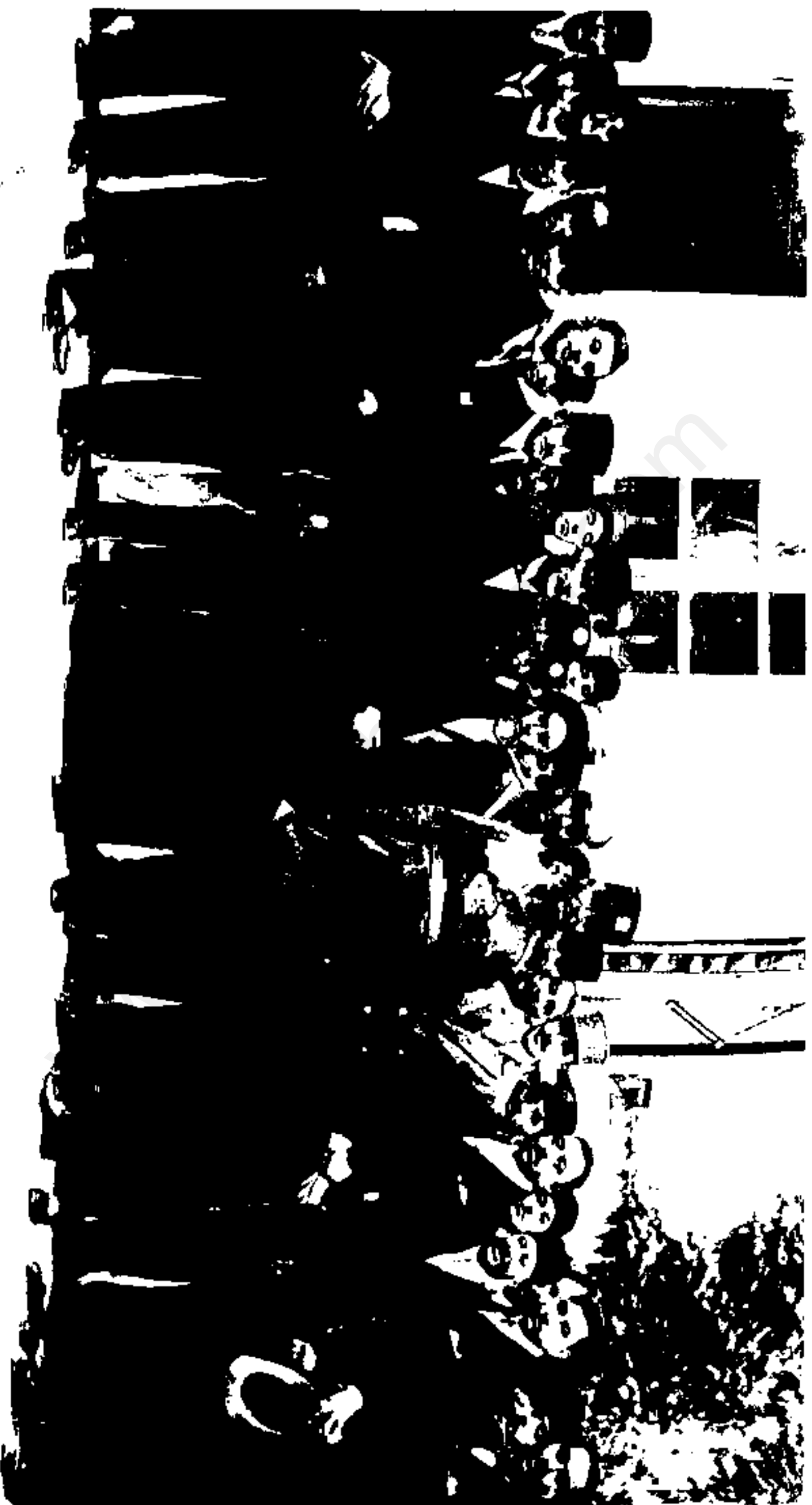


مراسم تاجگذاری رضاخان پهلوی

ایستاده از راست: ذکاءالملک فروغی، عمادالسلطنه فاطمی، جعفرقلی سردار اسعد، محمود جم [۱۹۱۷-۱]



رضاشاه پهلوی در حال اجرای مراسم تحلیف در مجلس شورای ملی [۱-۱۳۰۶]



امان‌الله خان، پادشاه افغانستان به اتفاق رضاشاه در جمع عده‌ای از نمایندگان مجلس شورای ملی [۱۸۹۴-۱]

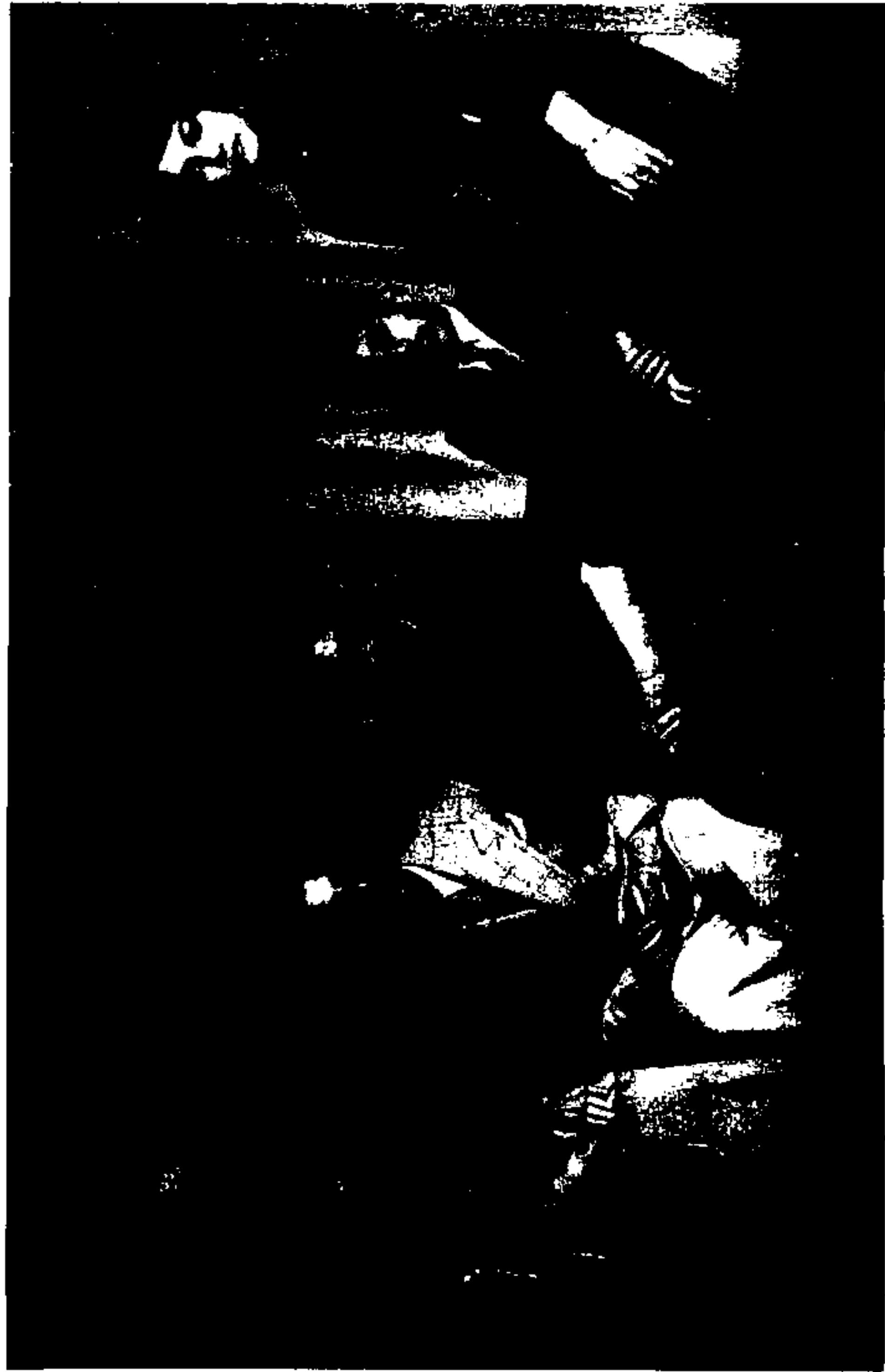




محمد رضا، شمس، اشرف و علیرضا پهلوی در دوران خردسالی به اتفاق دو نفر از گماشته‌هایشان [۲۷۶۲-۱]



شاهپورها به ہنگام اعزام بہ اروپا بہ ہمراہ رشید یاسمی از راست:  
عبدالرضا، احمدرضا، رشید یاسمی، غلامرضا و محمودرضا [۱۶۶۹-۱-پ]



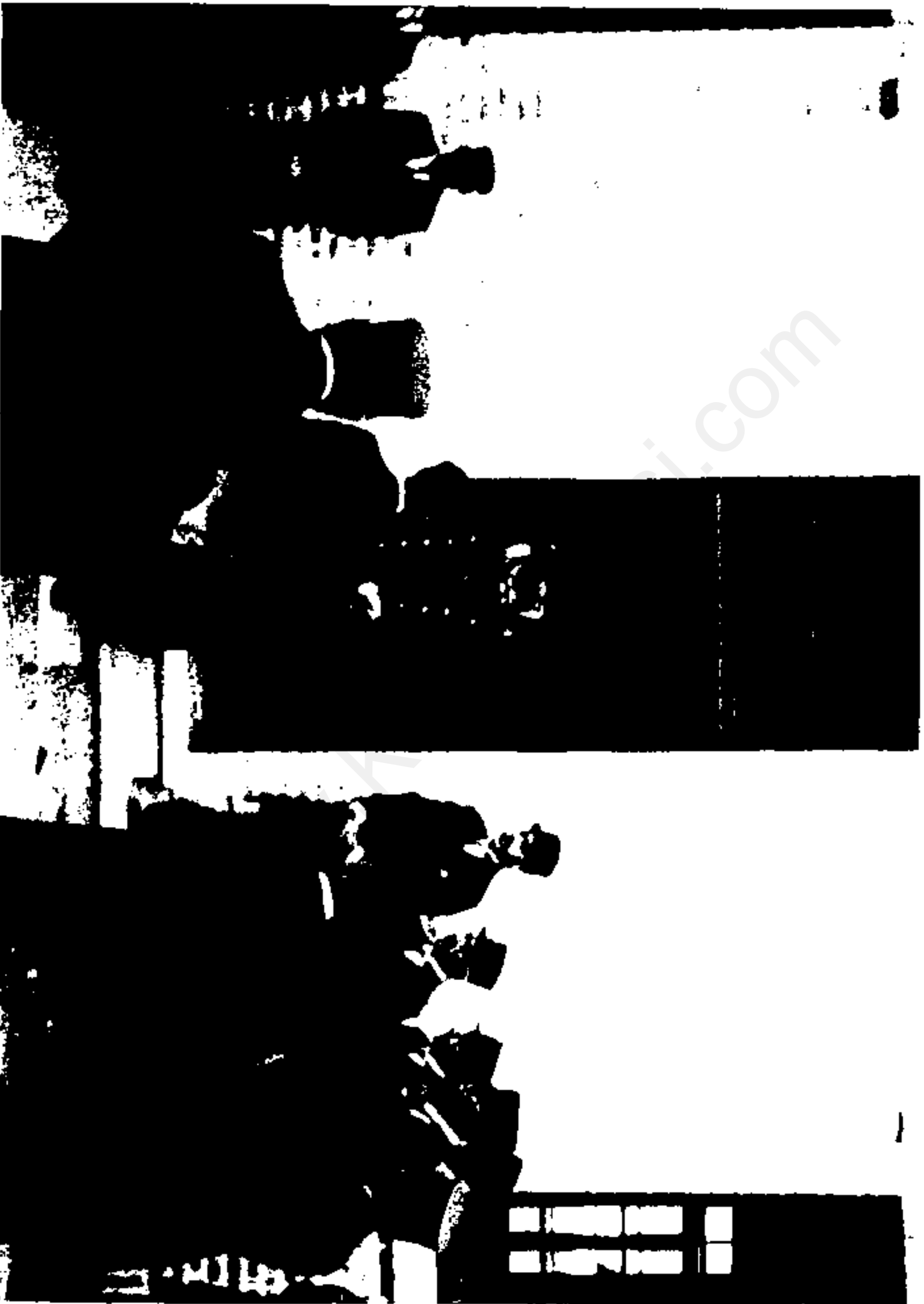
از راست: اشرف، علیرضا، تاج الملوك، محمدرضا و شمس [۱-۱۹۳۱]

تاج الملوك بھلوی [۱۹۱-۱۲۱ پ]





رضاشاه در مراسم بدرقه اولین گروه از محصلین اعزامی به اروپا [۱۸۳۸-۱]



رضاشاه و عده‌ای از نمایندگان دوره نهم مجلس شورای ملی [۱۹۱۲-۱۱]