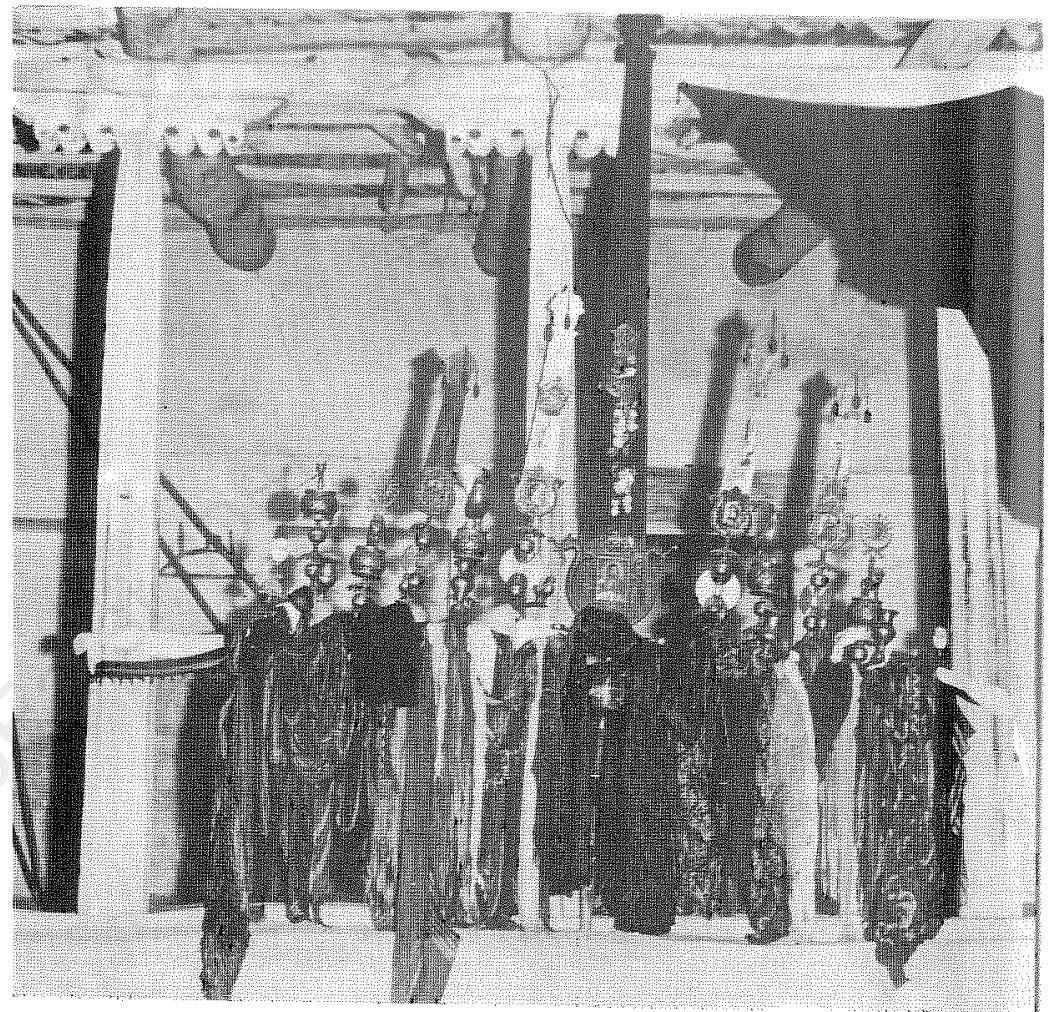




(عکس شماره ۱۲۴) سردر کاروانسرای قدیمی در دهکنه یالو از دهکنه‌های یالورود نور

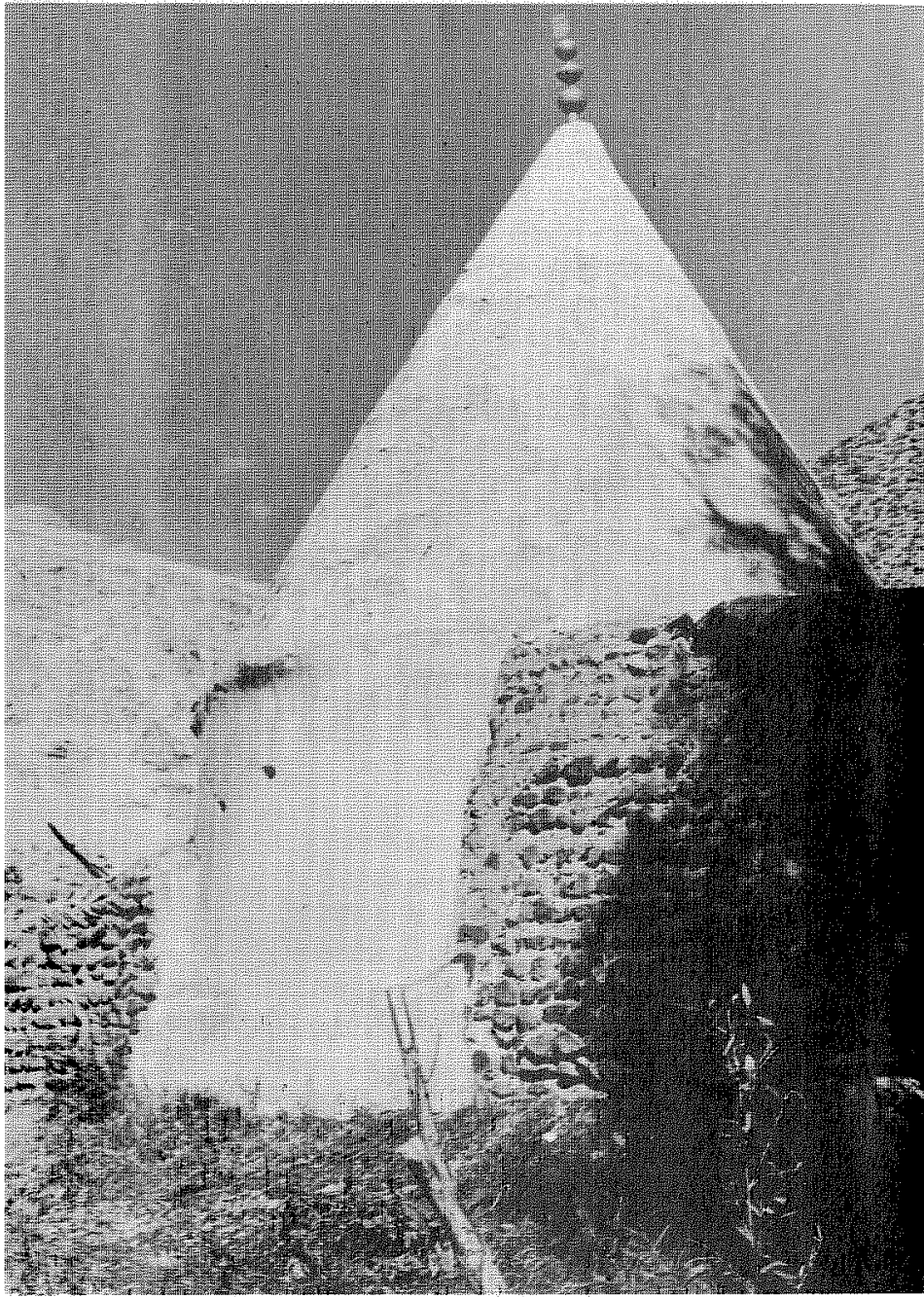


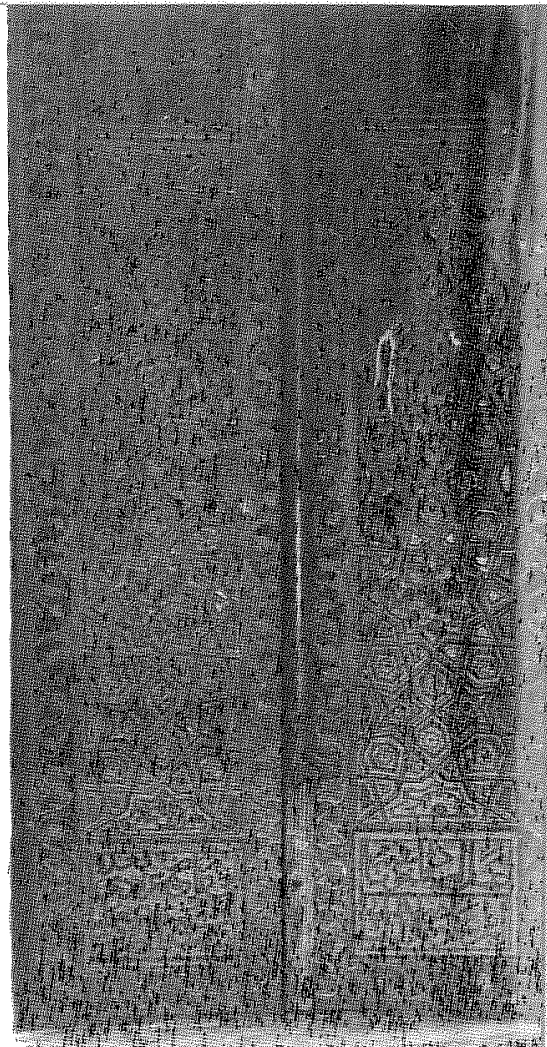
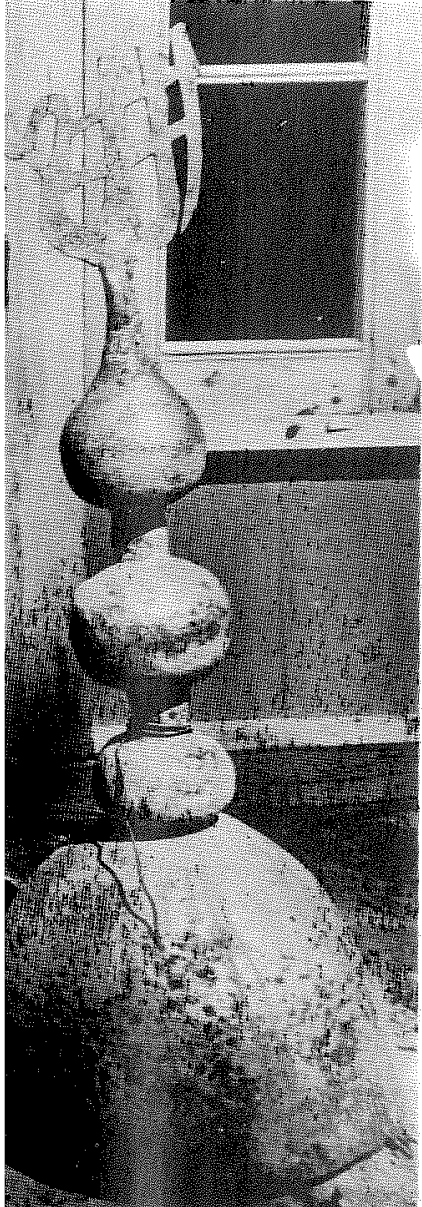
(عکس شماره ۱۲۳) علم تکیه دهکنه یالو از دهکنه‌های یالو رود نور

(عکس شماره ۱۲۵) بنایی قدیمی در دوآب دهکده یالو از دهکده‌های هتر یالورود نور



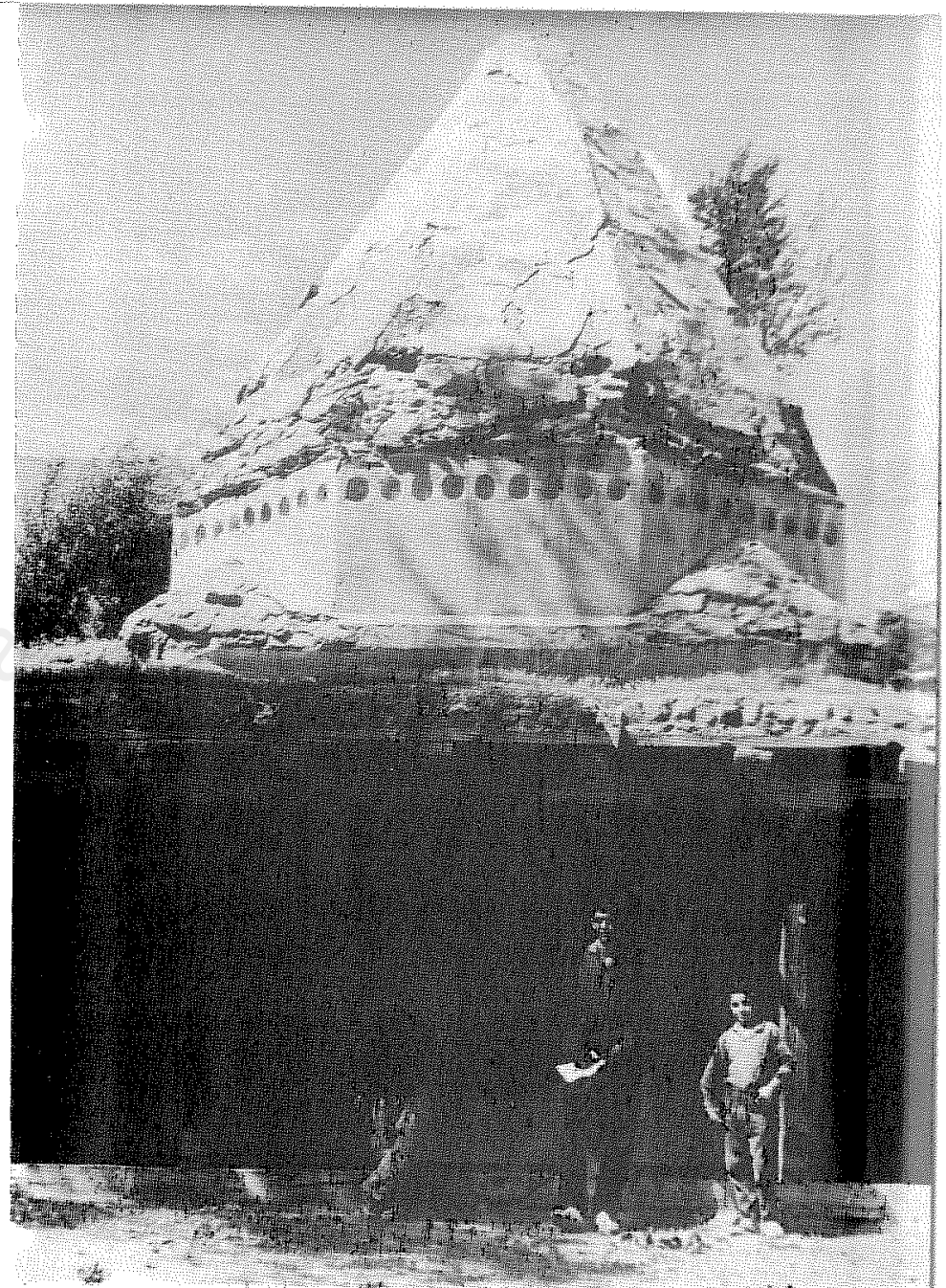
(عکس شماره ۱۲۶) امامزاده دهکده ورزن یالورود نور





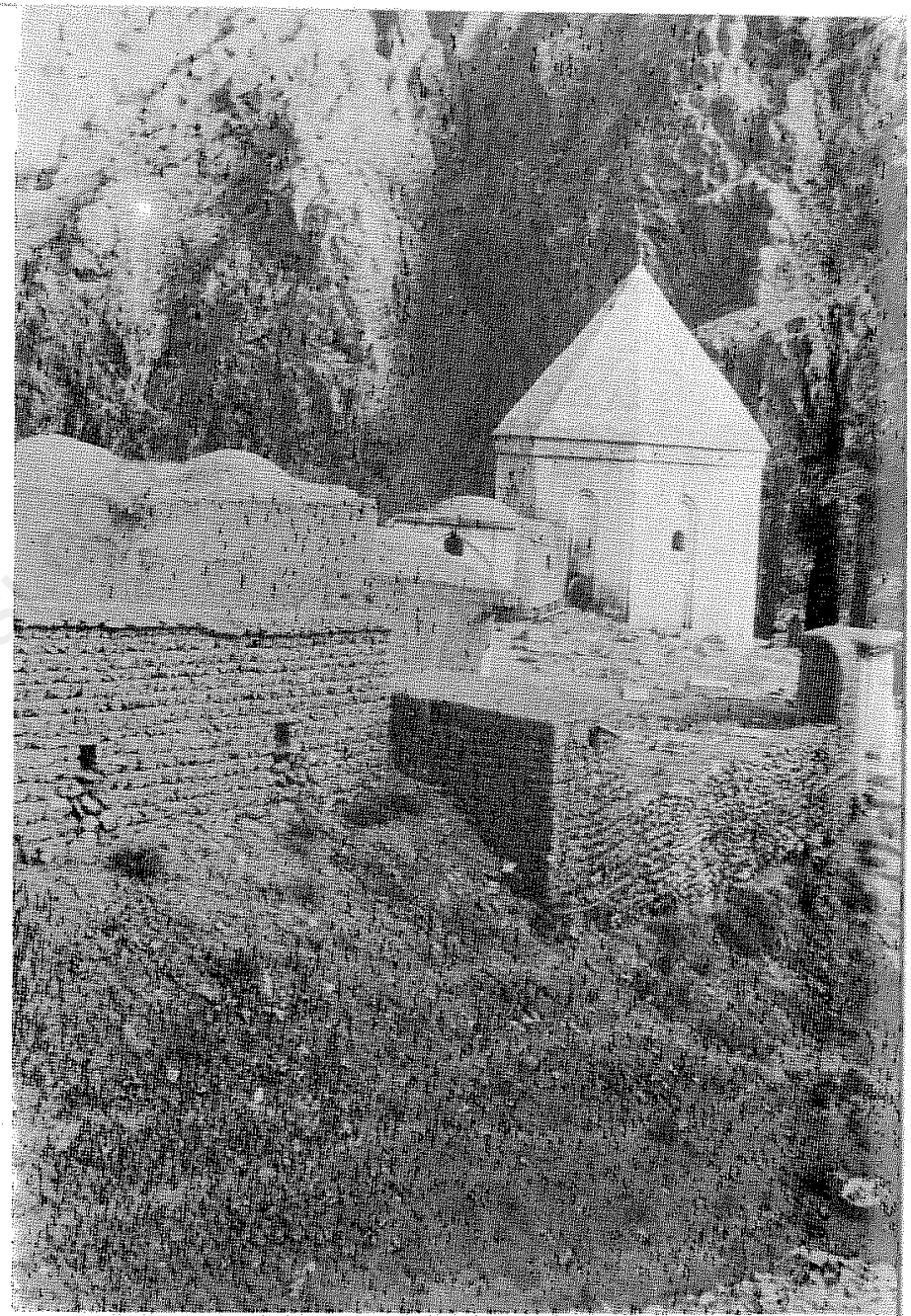
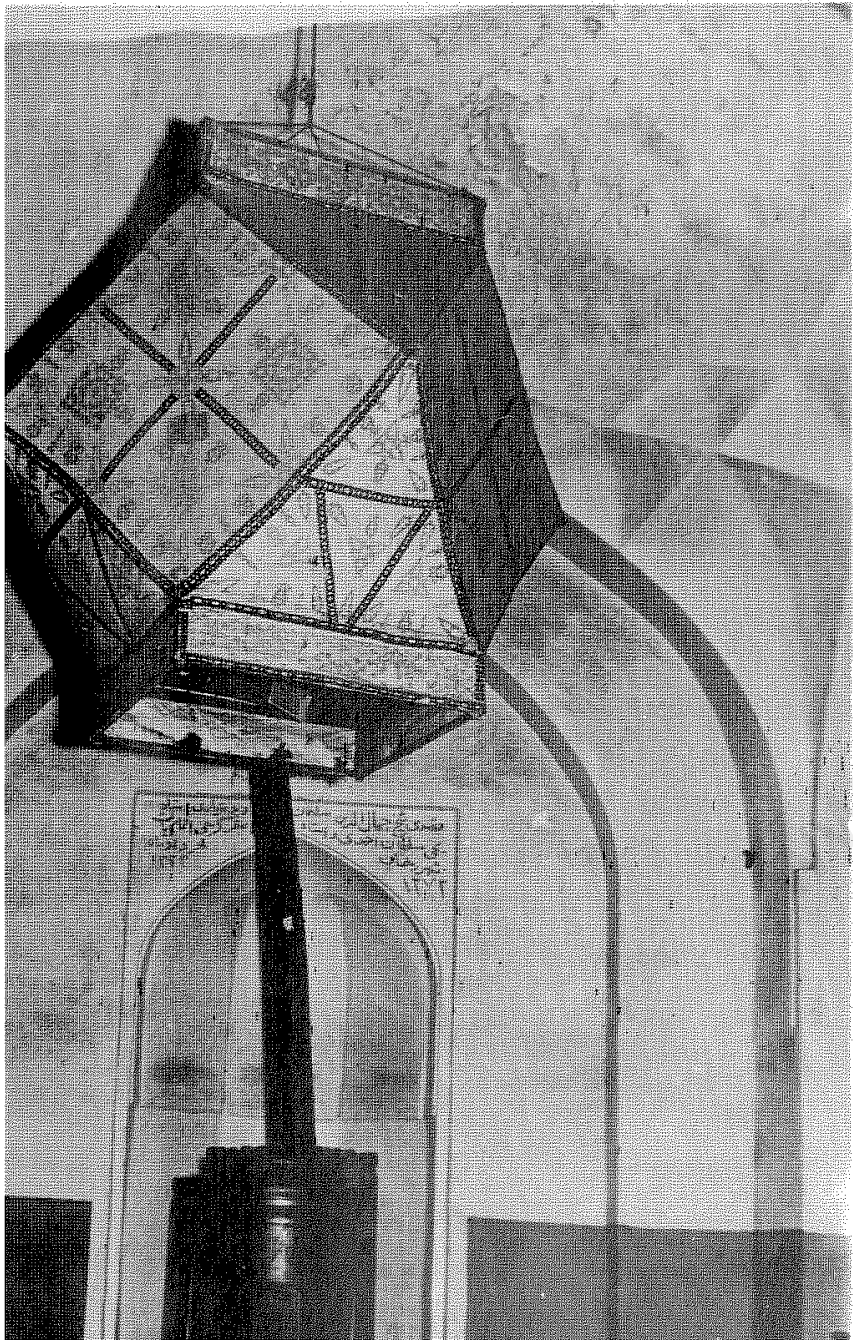
(عکس شماره ۱۲۸) در بقعه امامزاده محمد و ابراهیم در دهکده هتر یا لورود نور

(عکس شماره ۱۲۹) قبه مسین گنبد بقعه امامزاده محمد و ابراهیم در هتر یا لورود نور

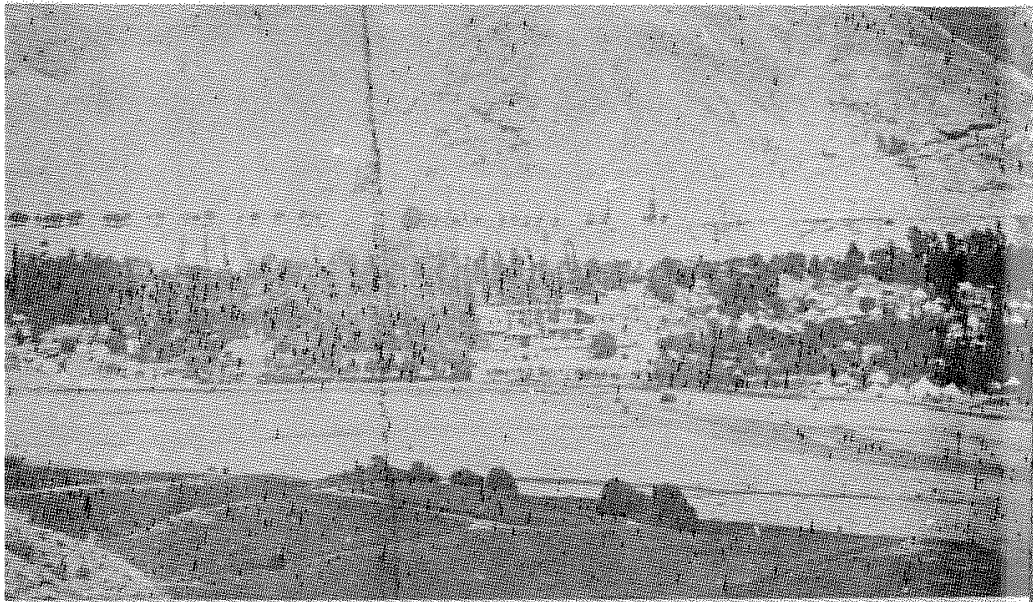


(عکس شماره ۱۲۷) امامزاده محمد و ابراهیم در دهکده هتر یا لورود نور

(عکس شماره ۱۳۱) فانوسی ظریف و زیبا در مسجد جامع بلده نور



(عکس شماره ۱۳۰) بقعه شیخ سلطان احمد در بلده میانرود نور



عکس شماره ۱۳۳  
مات دارما در بوم  
مهرماه ۱۳۳۳

(عکس شماره ۱۳۳) دهکده بلنه و عمارت میرزا آقاخان در ربیع الثانی ۱۲۸۶ میلادی  
(عکس از آلبوم ناصرالدین شاه به شماره ۱۰۰۵۱ کتابخانه مرکزی دانشگاه تهران)

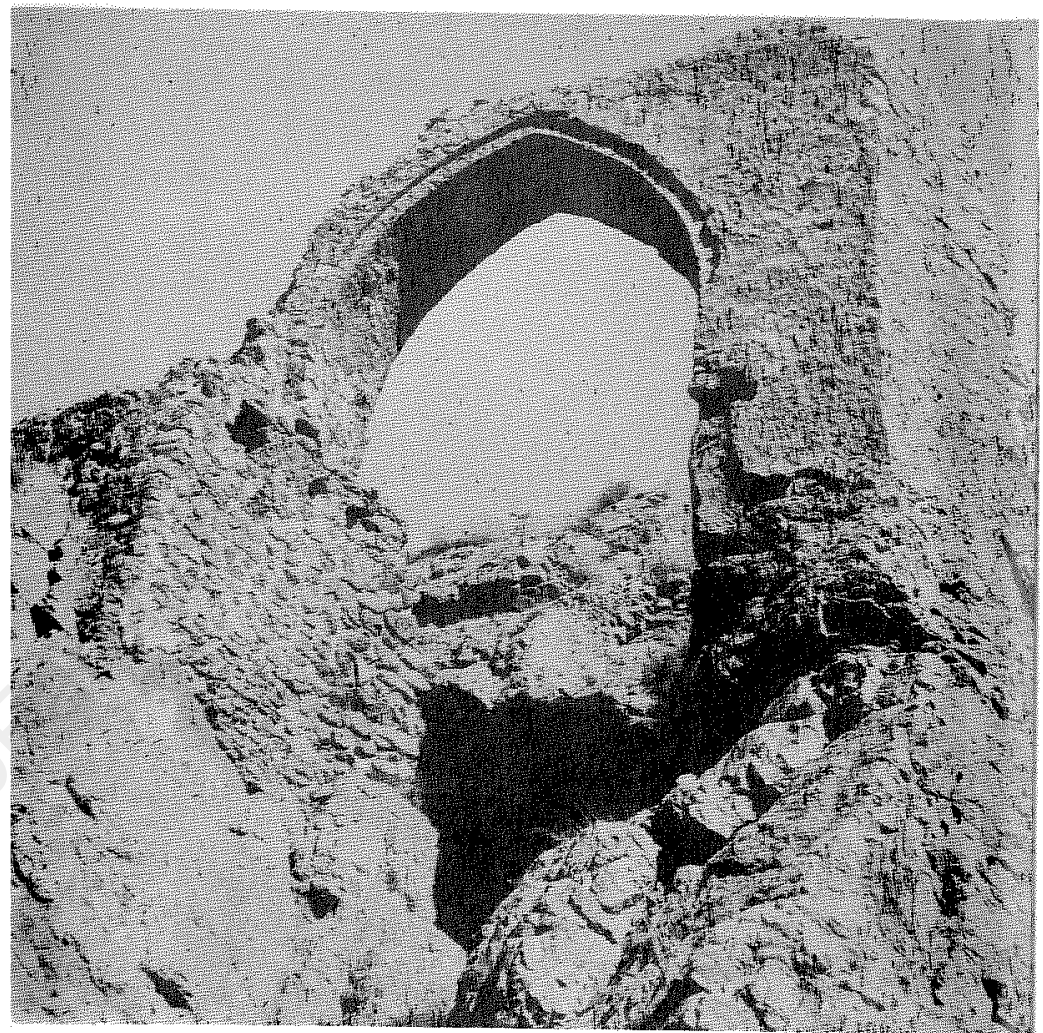
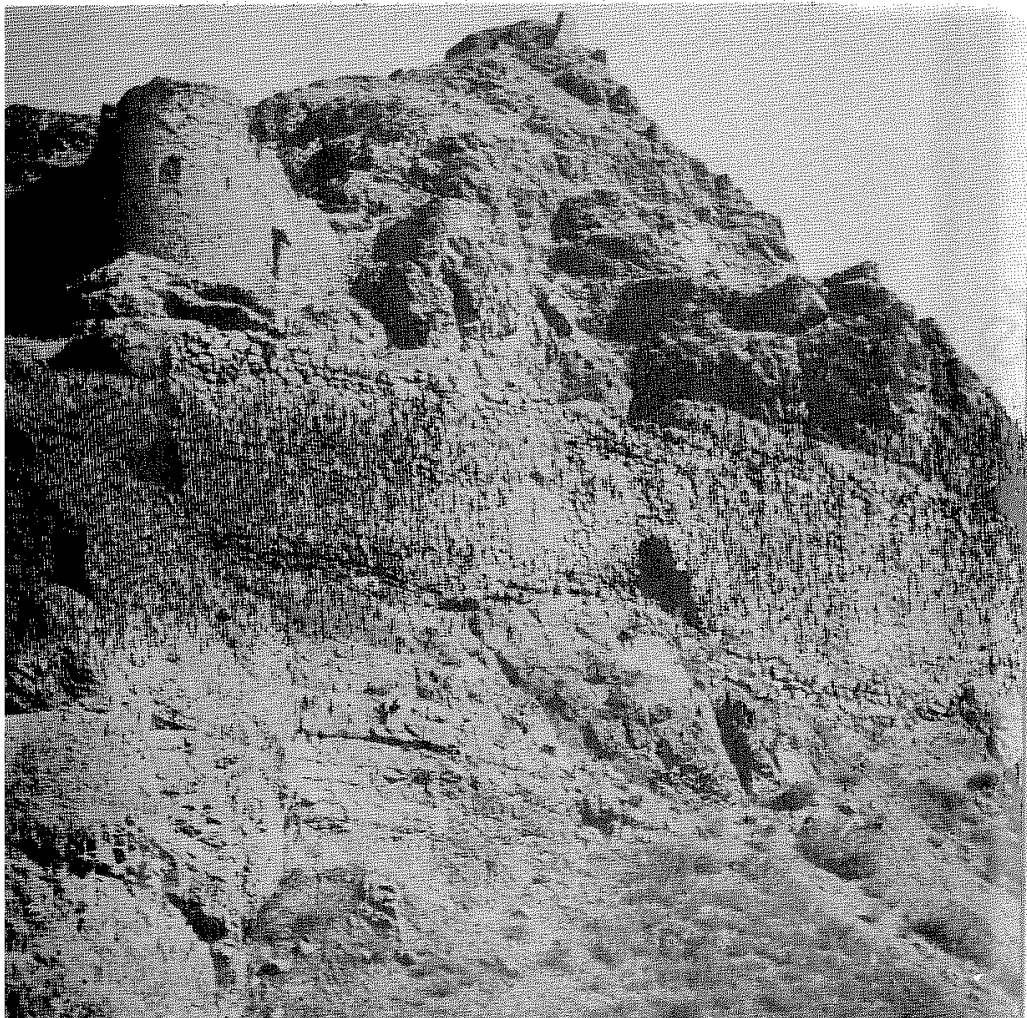


(عکس شماره ۱۳۳) خانه میرزا آقاخان صدراعظم نوری در قصبه بلنه نور



(عکس شماره ۱۳۴) دورنمای قلعه پولاد از  
چهل دختران سمت راست رودخانه

(عکس شماره ۱۳۶) قسمتی از باروی جنوبی قلعه پولاد یا قلعه نور



(عکس شماره ۱۳۵) دروازه قلعه پولاد یا قلعه نور

(عکس شماره ۱۳۸) برج جنوبی باروی قلعه پولاد یا قلعه نور

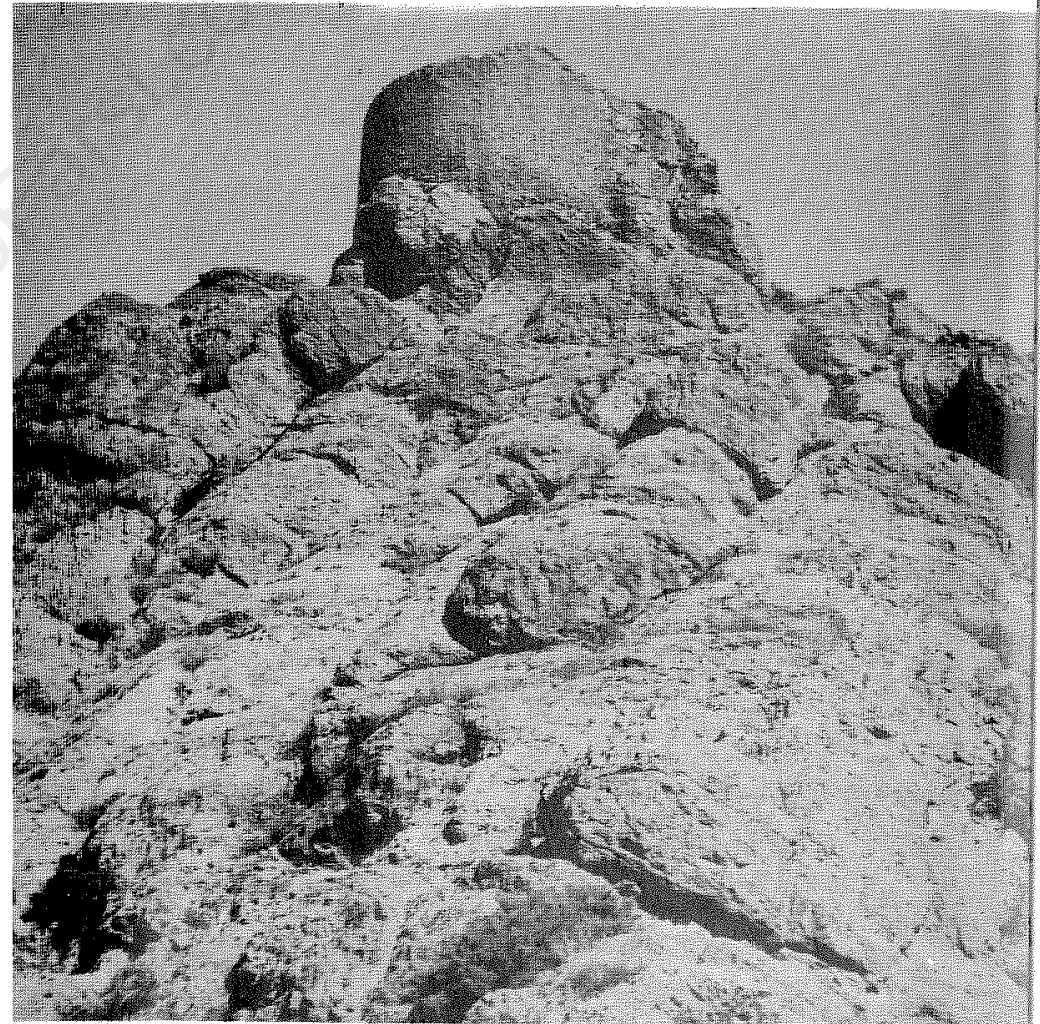


(عکس شماره ۱۳۷) یکی از برجهای باروی قلعه پولاد یا قلعه نور



(عکس شماره ۱۴۰) یکی از برجهای باروی قلعه نور که بر کمری عظیم برپاست

(عکس شماره ۱۳۹) برج دیده‌بانی قلعه نور

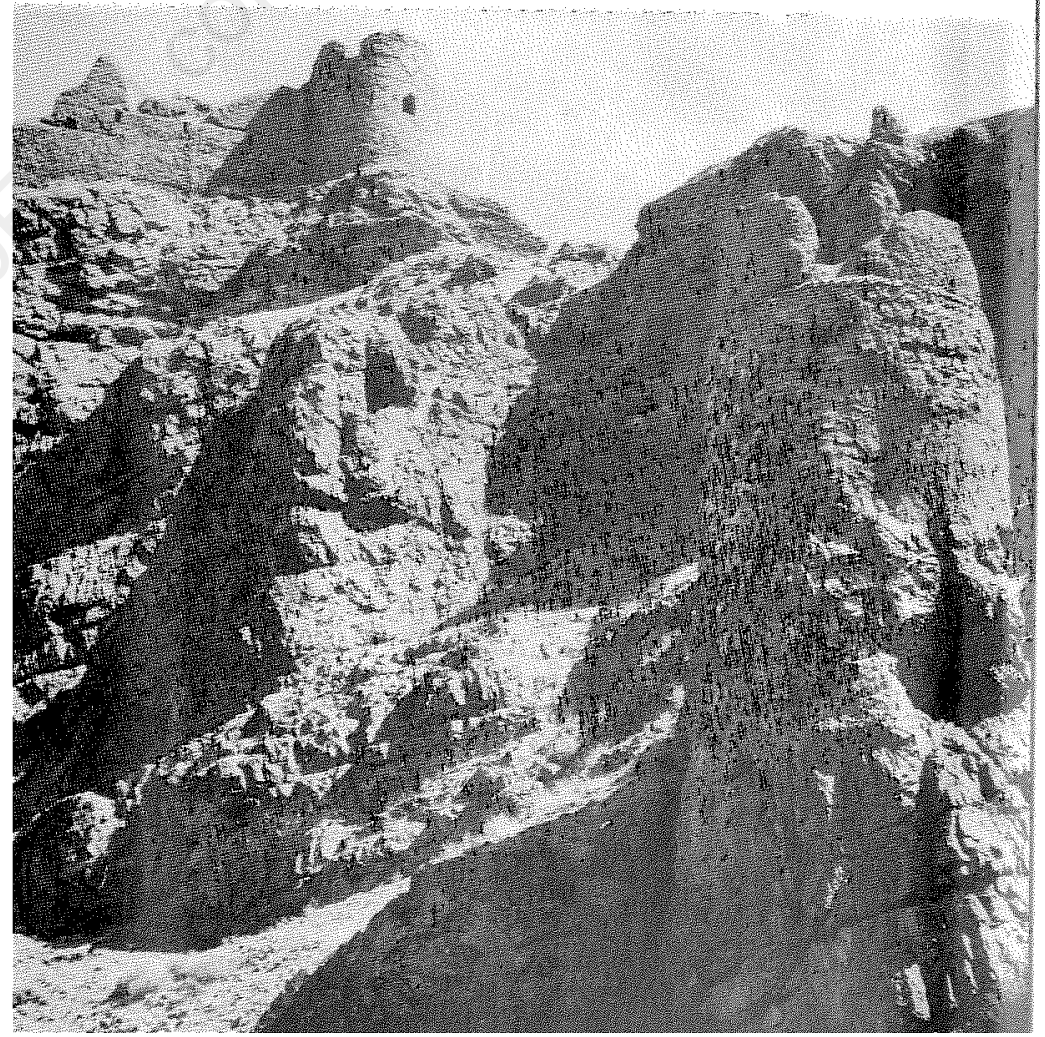






(عکس شماره ۱۴۲) منخل ورودی قلعه نور

(عکس شماره ۱۴۱) ارگ قلعه نور



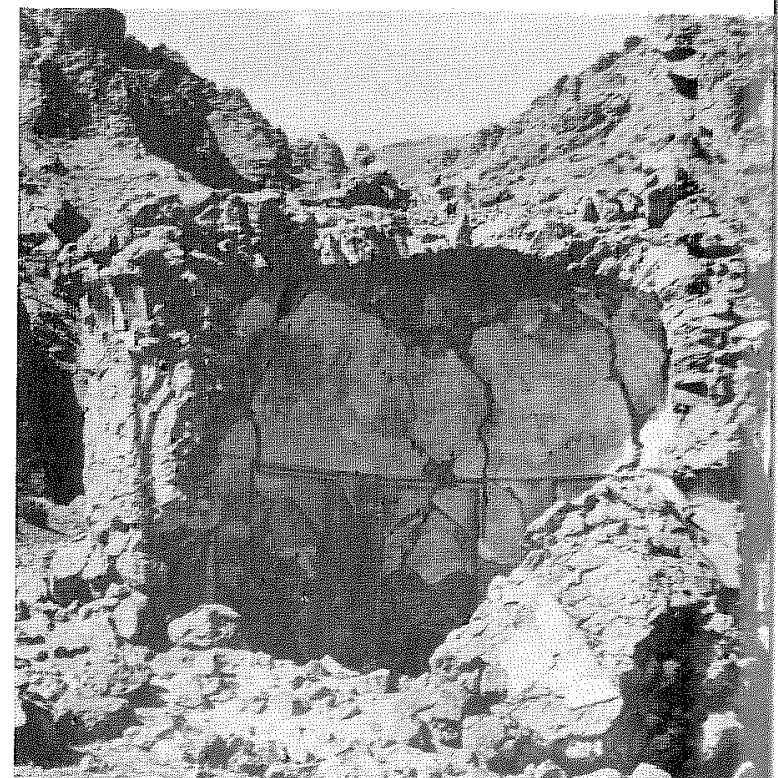


(عکس شماره ۱۴۵) امامزاده عبدالله در دهکده چل میانرود نورد



(عکس شماره ۱۴۳) گنبدی در مرتع کلین دره در راه بلده به ورازان

(عکس شماره ۱۴۴) نمای داخلی گنبد مرتع کلین دره

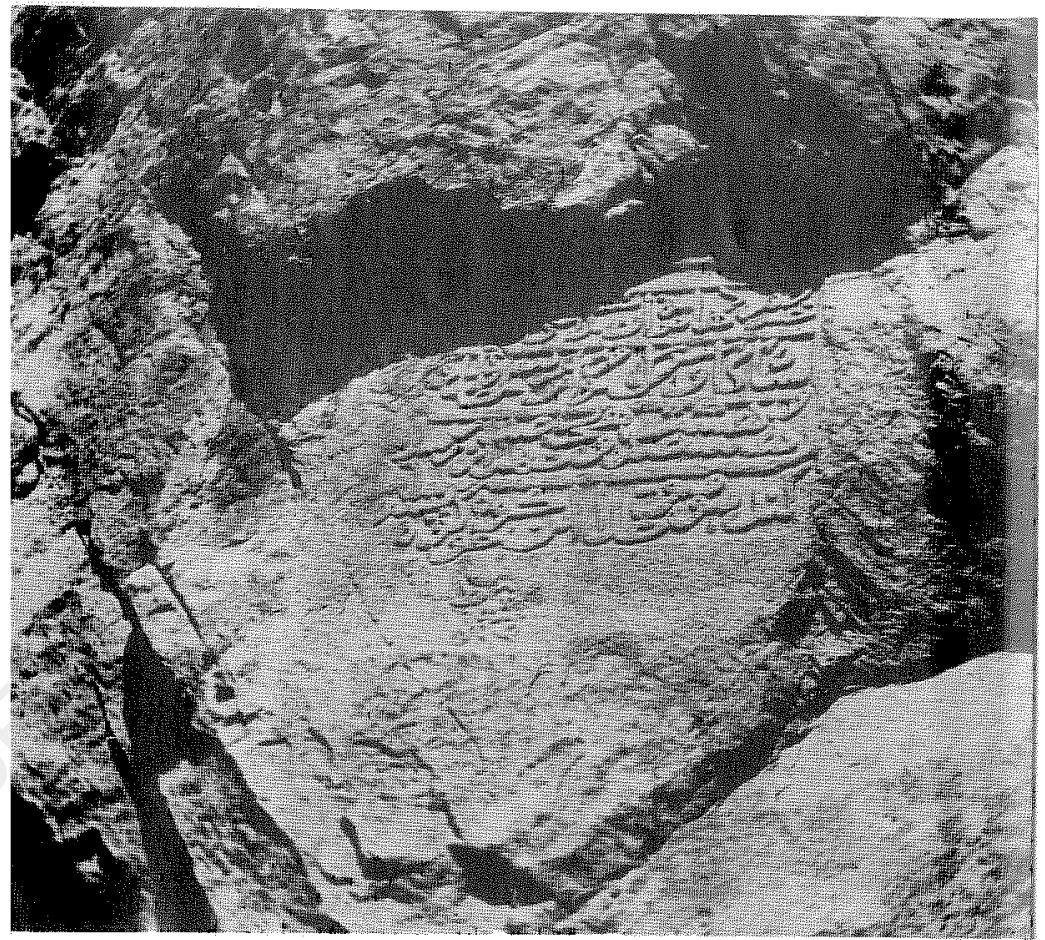


(عکس شماره ۱۴۷) کوهی که قلعه گلپیر بر آن بنا شده است در میانرود نور

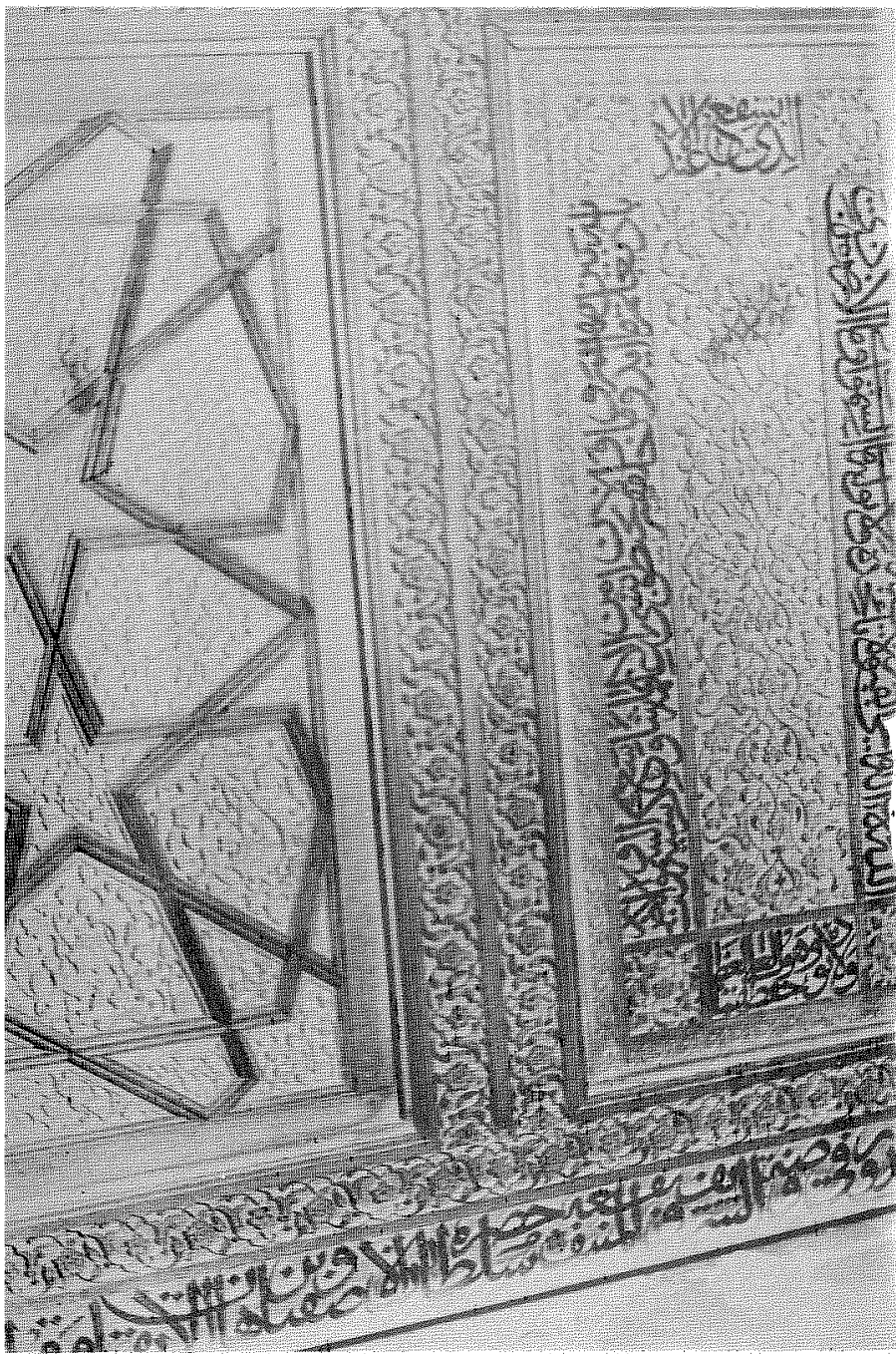


(عکس شماره ۱۴۶) سنگ تاریخ بنای زرین کیا سلطان در دهکده چل میانرود نور

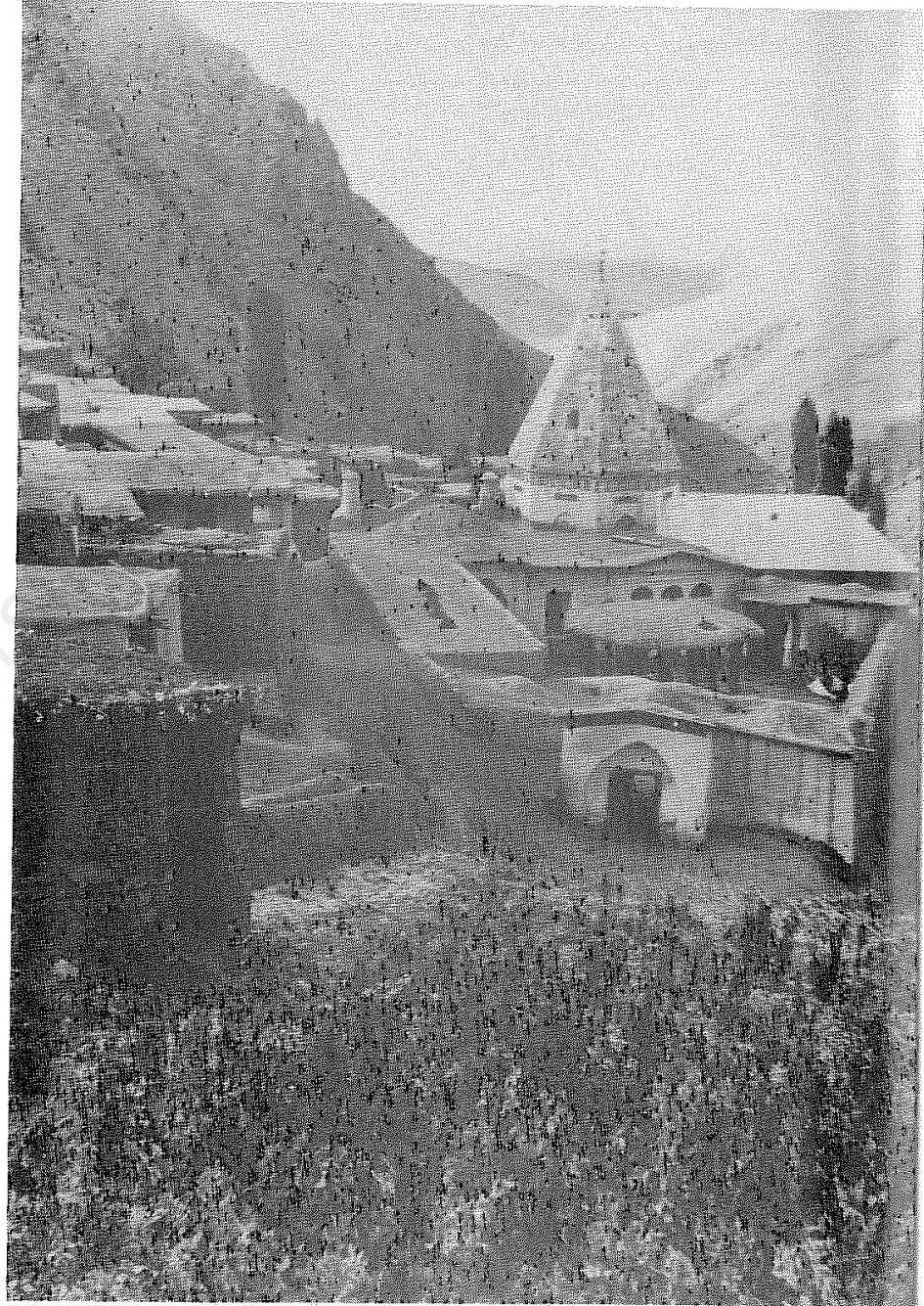
(عکس شماره ۱۴۹) پلی قدیمی پایین دهکده کلای میانرود نور



(عکس شماره ۱۴۸) کتیبه سنگی در کوه سرخ کمر روبروی قلعه کلپیر میانرود نور

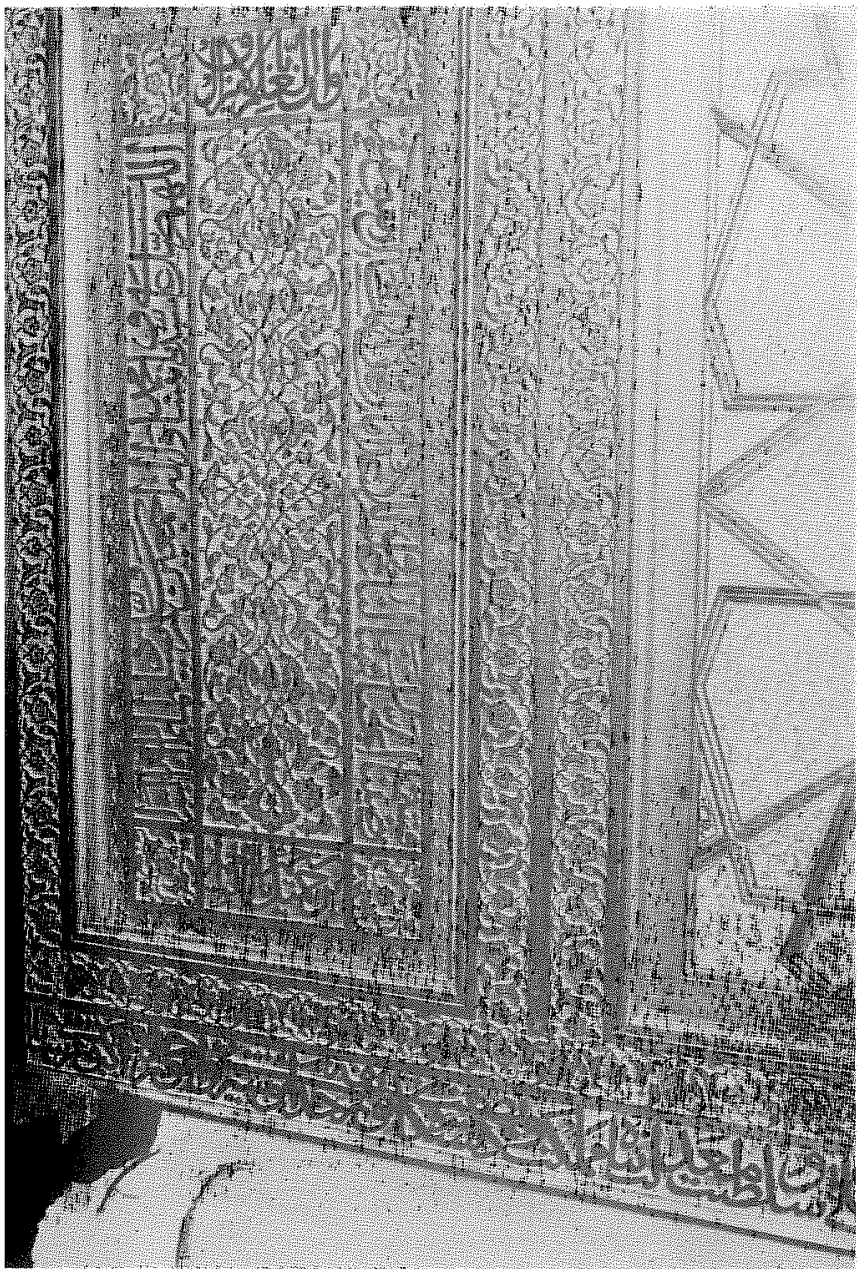
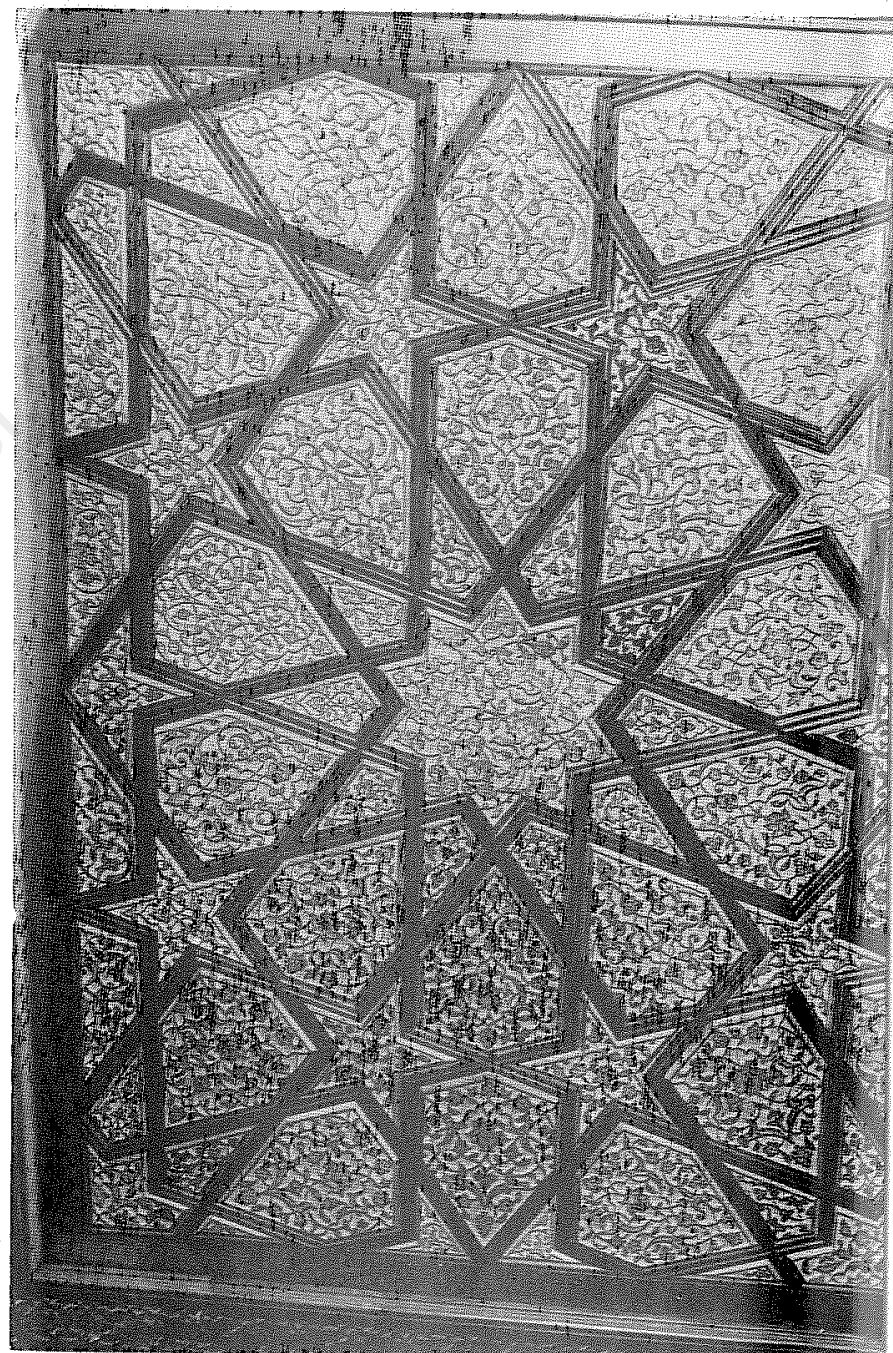


(عکس شماره ۱۵۱) قسمت سمت راست بدنه شمالی صندوق امامزاده محمد در دهکده کلای میانرود نور



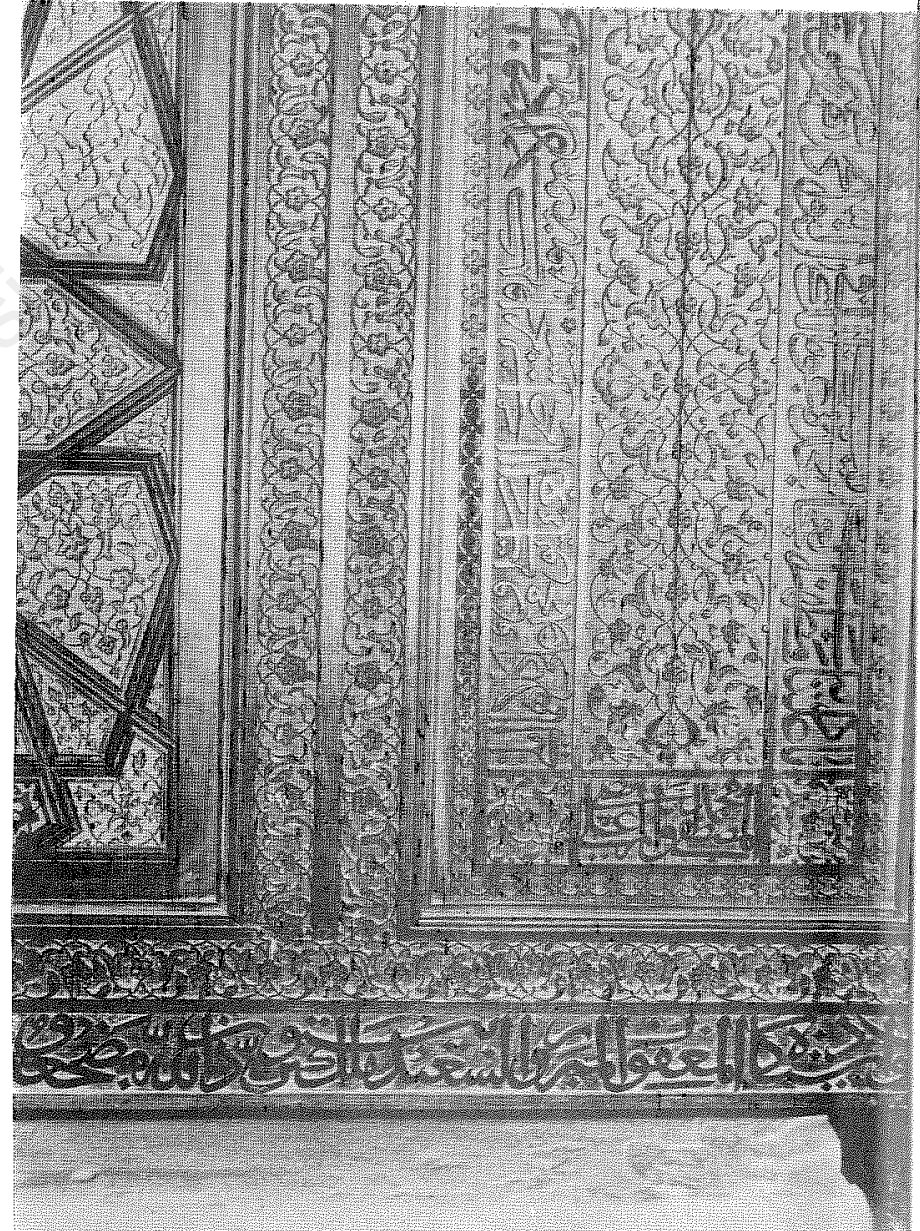
(عکس شماره ۱۵۰) امامزاده محمد در دهکده کلای میانرود نور

(عکس شماره ۱۵۲) قسمت وسط بدنه شمالی صندوق امامزاده محمد در دهکده کلای میانرود نور

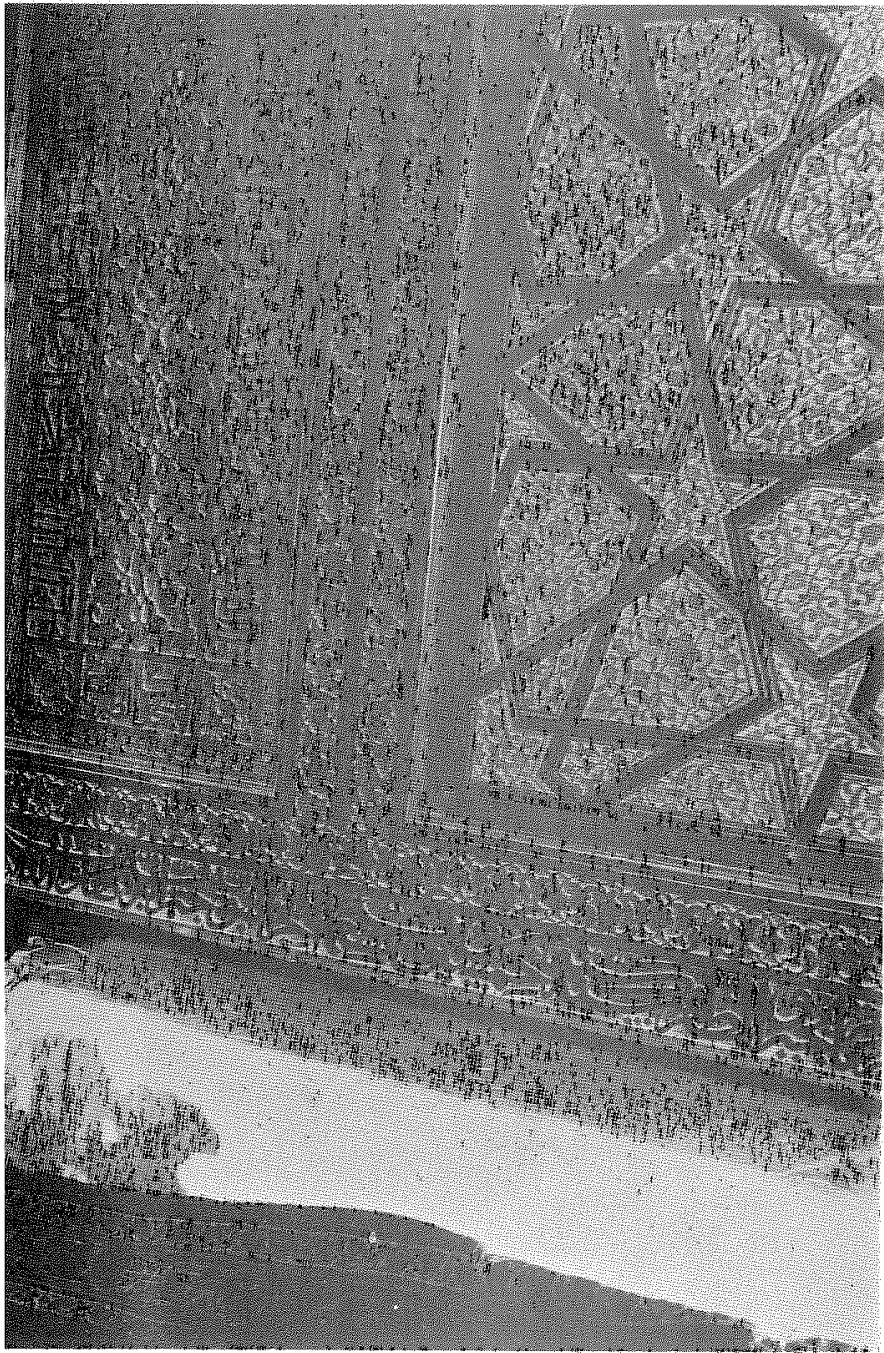


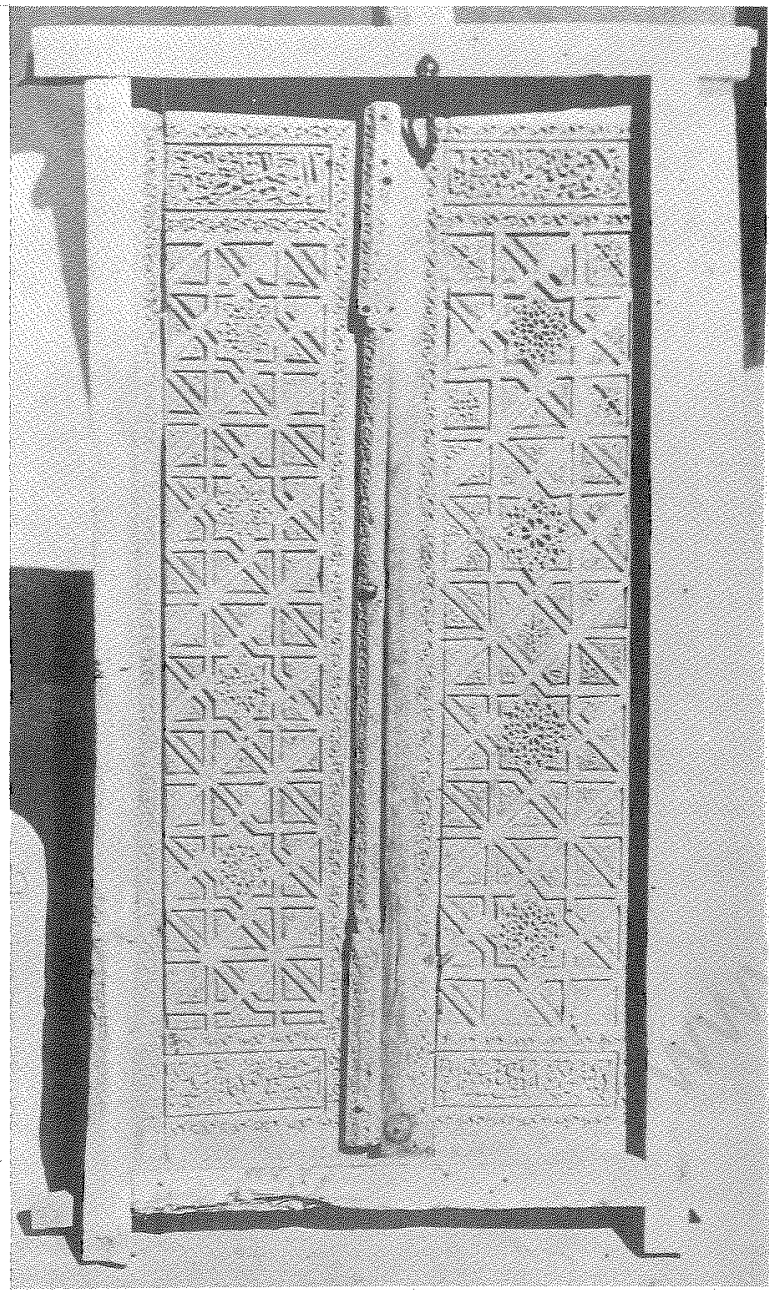
(عکس شماره ۱۵۳) قسمت سمت چپ بدنه شمالی صندوق امامزاده محمد در کلای میانرود

( عکس شماره ۱۵۴ ) قسمتی از سمت راست بدنه جنوبی صندوق امامزاده محمد در دهکده کلای میانرود نور

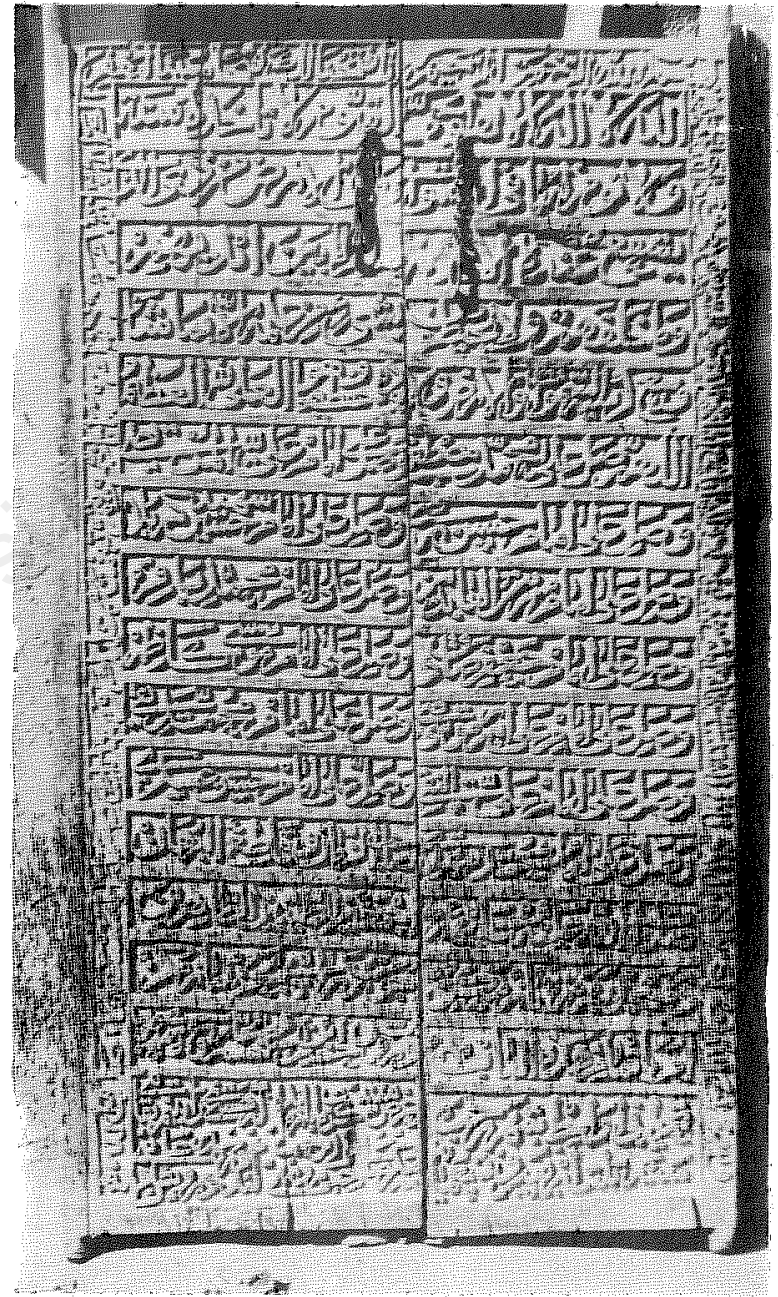


( عکس شماره ۱۵۵ ) قسمتی از سمت چپ بدنه جنوبی صندوق امامزاده محمد در دهکده کلای میانرود نور



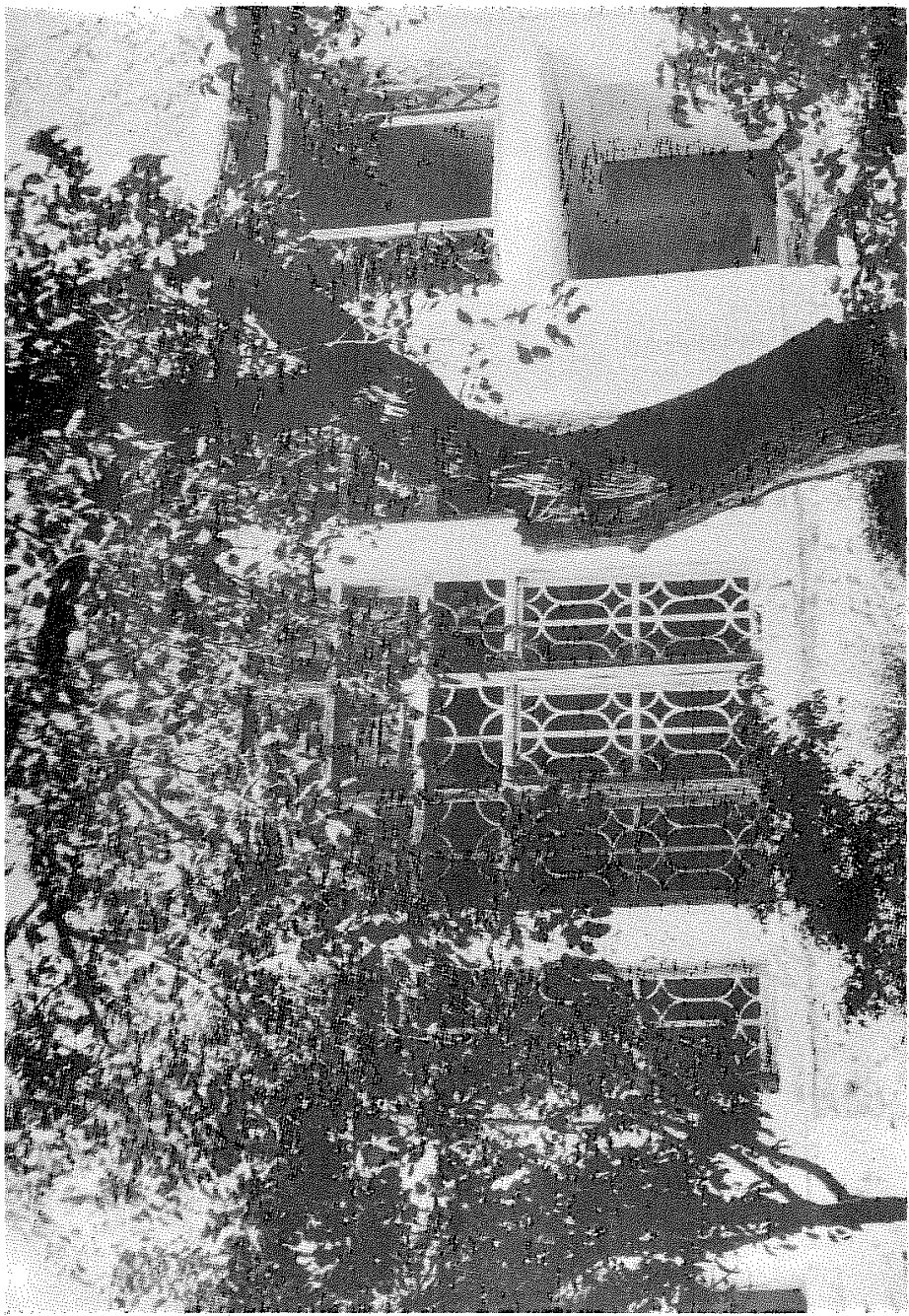


(عکس شماره ۱۵۷) در دیگر مسجد امامزاده محمد در دهکده کلای میانرود نور



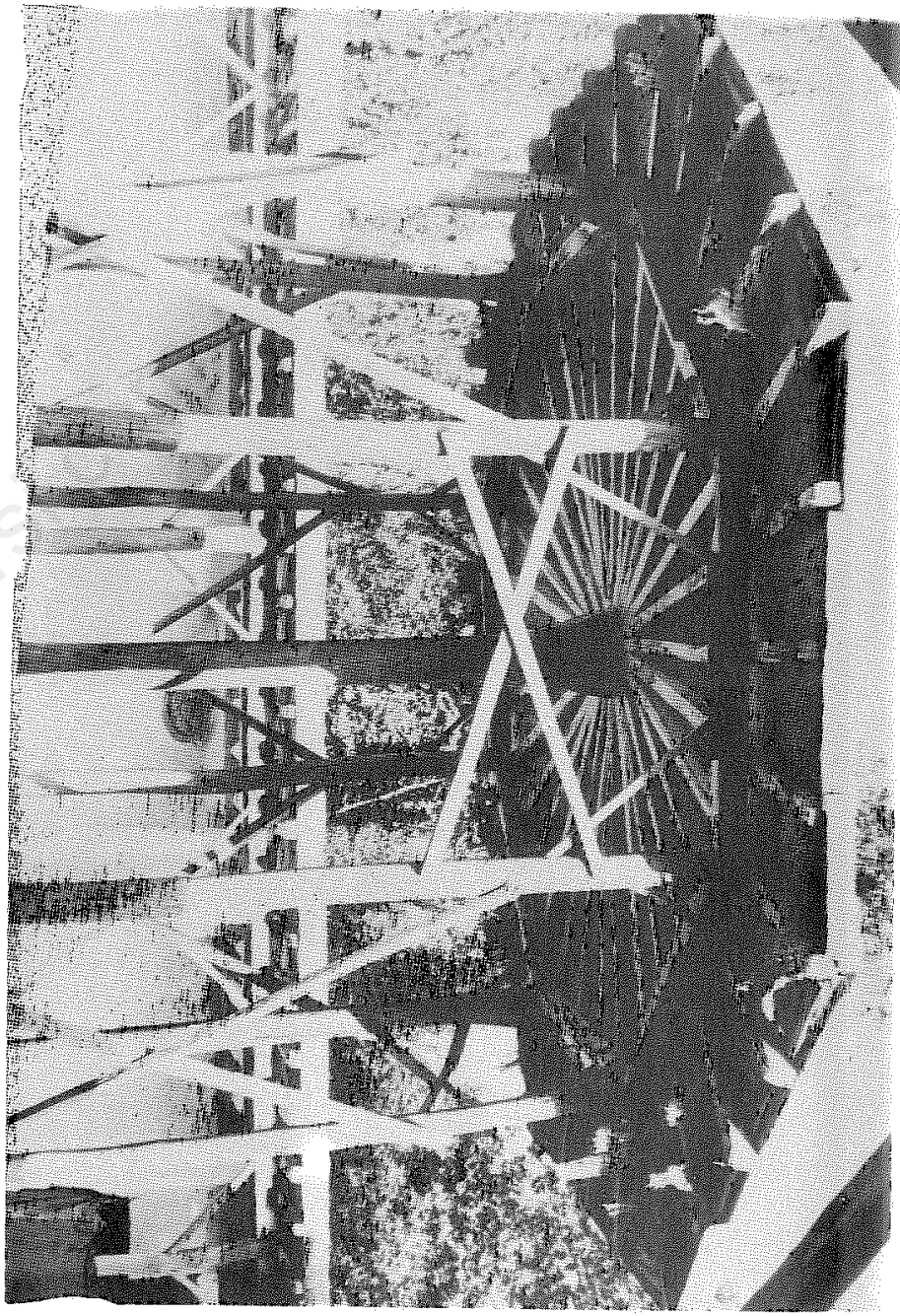
(عکس شماره ۱۵۶) در مسجد امامزاده محمد در دهکده کلای میانرود نور

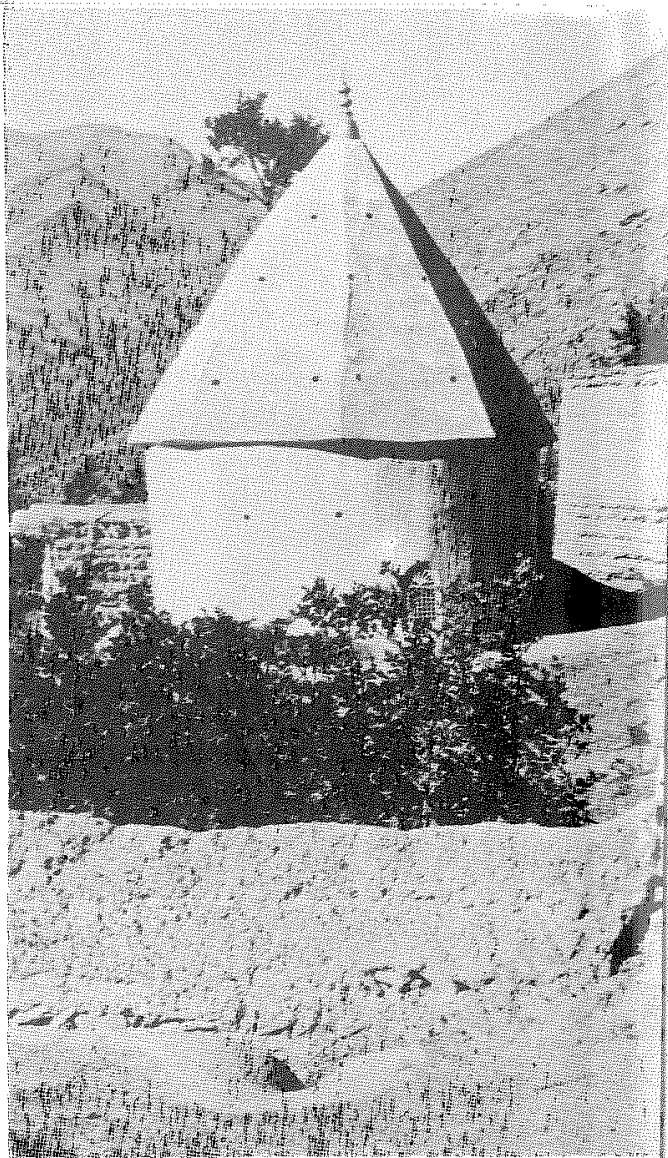




(عکس شماره ۱۵۹) مستطالراس میرزا حسینعلی بهاءالله در دهکده تاکر میانرود نور که نوسازی شده است

رسم و نقشه کبابخانه تاکر میانرود نور (عکس شماره ۷۵۱)

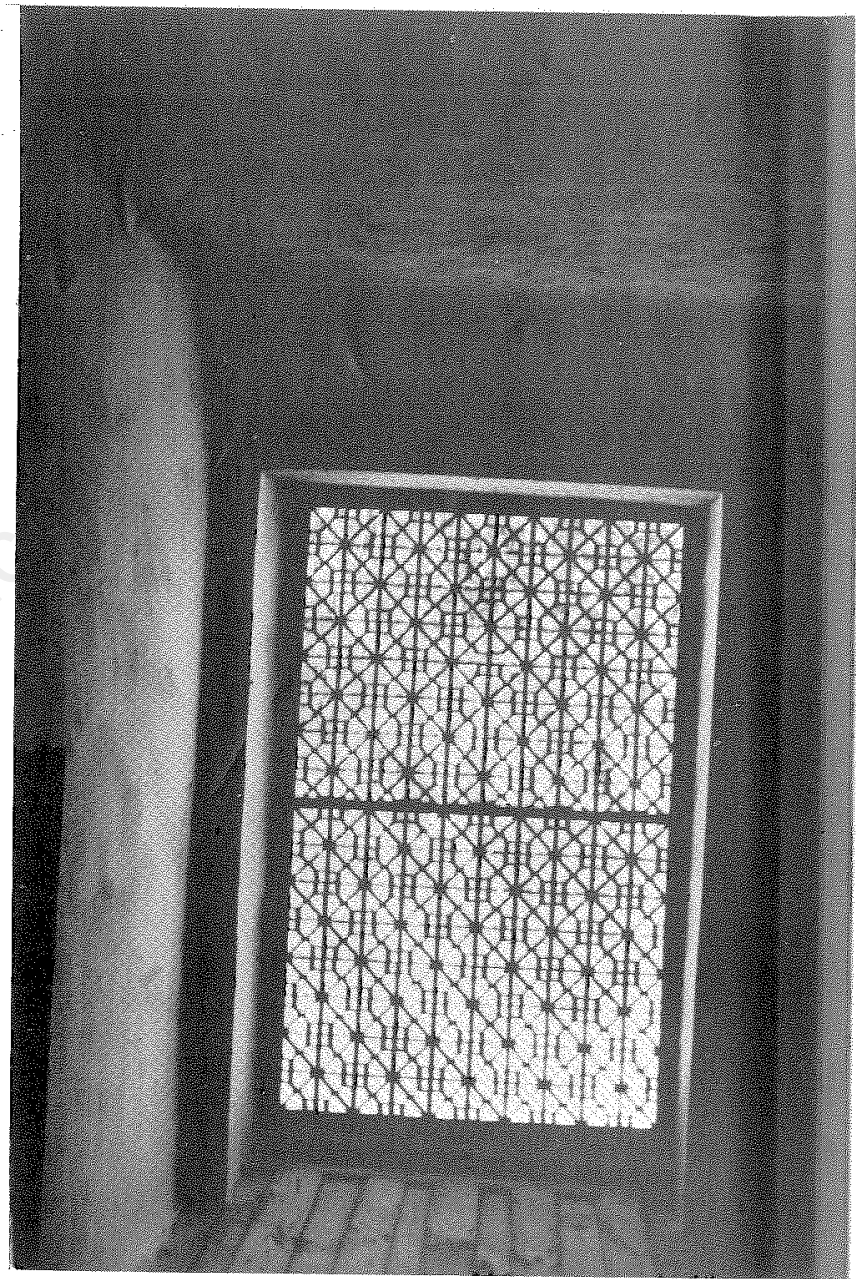




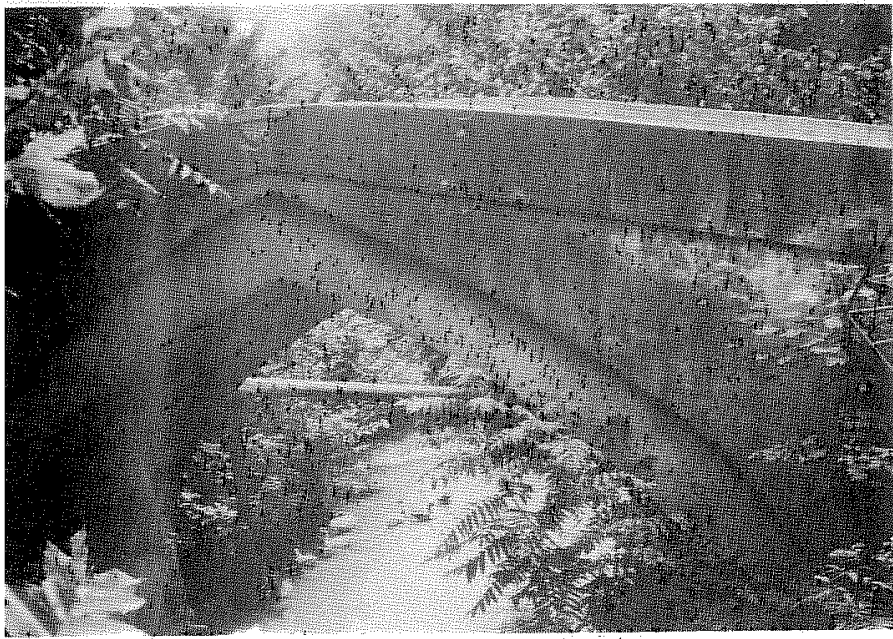
(عکس شماره ۱۶۱) بنای بقعه درویش محمد در اطاق سرای نج .

(عکس شماره ۱۶۲) باقی مانده صندوق مرقد

درویش محمد در اطاق سرای نج

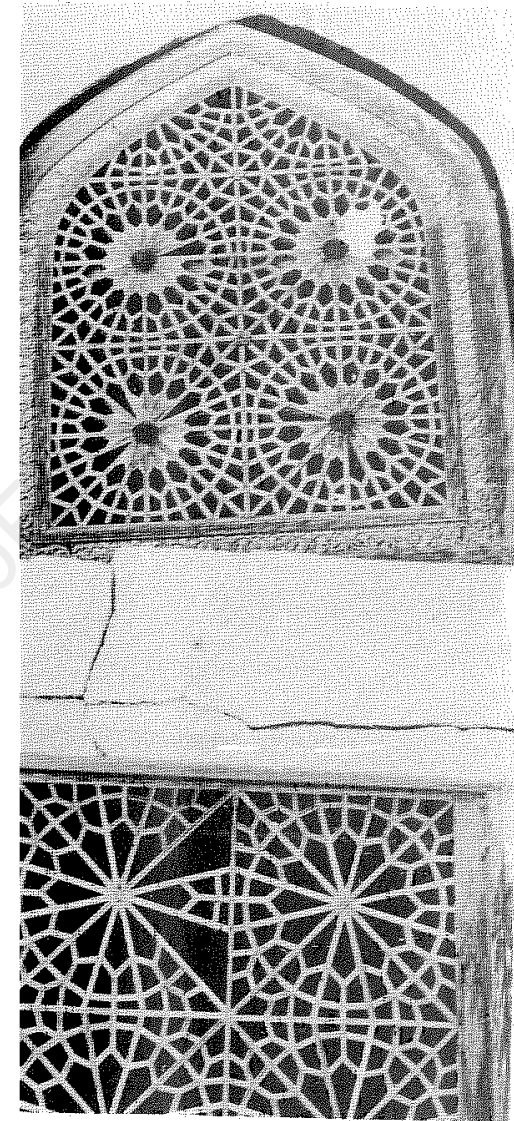
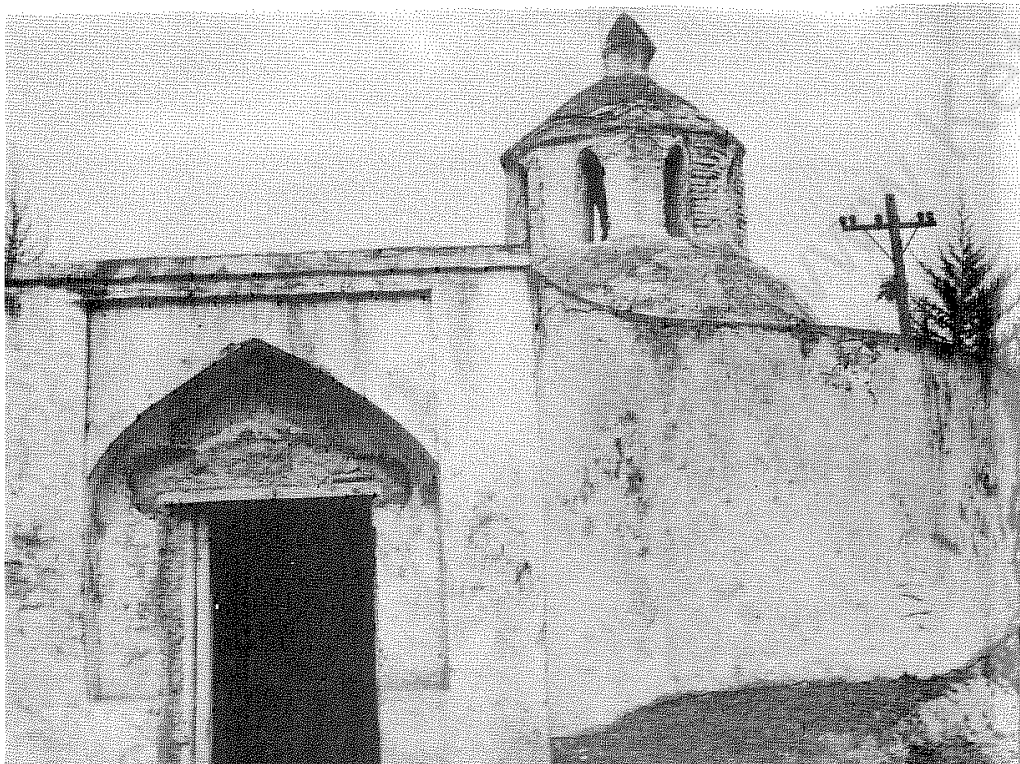


(عکس شماره ۱۶۰) پنجره مشبك چوبين در بيت تاكر



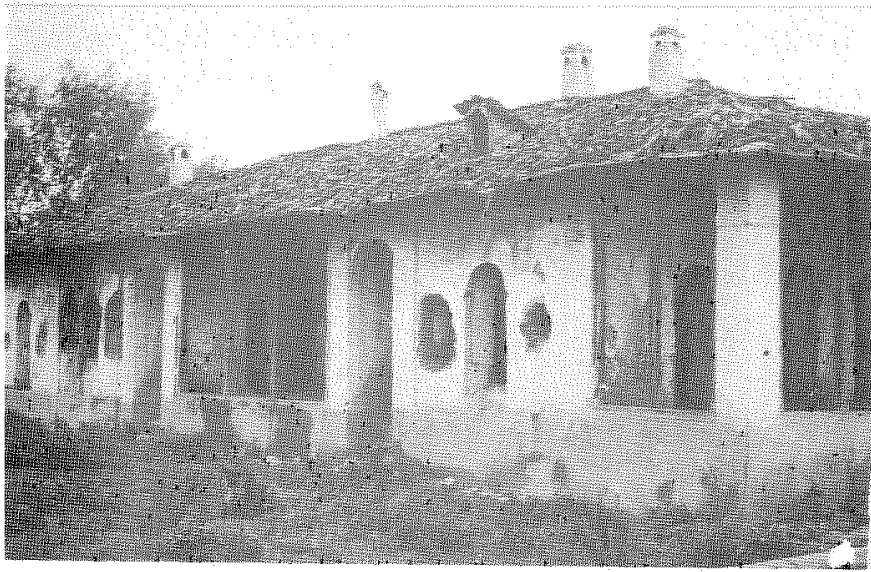
(عکس شماره ۱۶۵) خشت پل بر رودخانه سوله در ناتل کنار

(عکس شماره ۱۶۶) حمام صدر اعظم در دهکده سوله ناتل کنار دشت نور



(عکس شماره ۱۶۳) پنجره مشبك در خانه منتظم لشكر  
در دهكده نج میانرود بالای نور

(عکس شماره ۱۶۴) پنجره مشبك چوبين در خانه ما  
لشكر در نج میانرود بالای نور

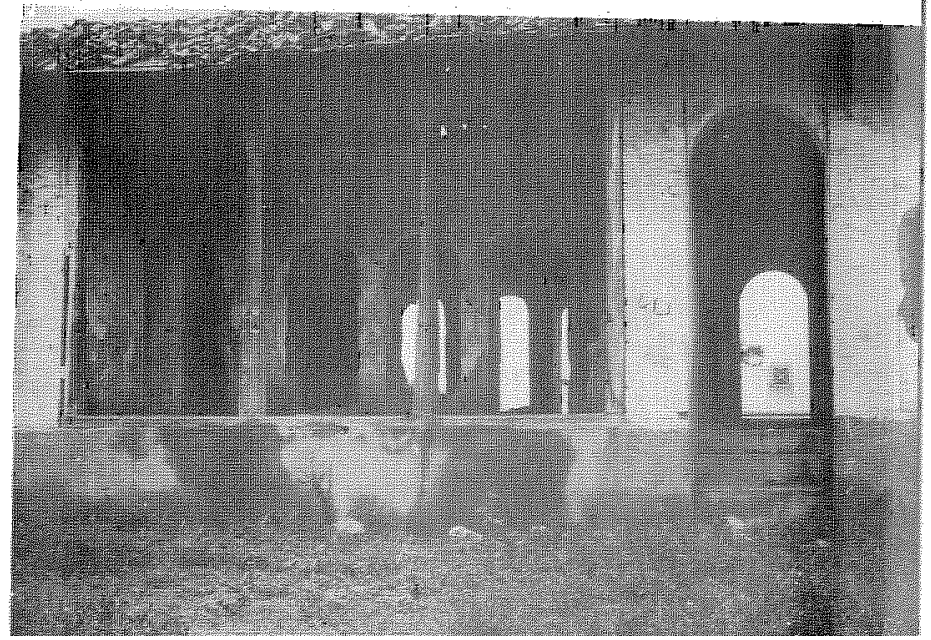


(عکس شماره ۱۶۹) خانه کاظم خان نظام‌الملک نوری در چمستان ناتل رستاق دشت‌نور  
(عکس شماره ۱۷۰) حمام میرزا کاظم‌خان نظام‌الملک نوری در چمستان ناتل رستاق دشت‌نور



(عکس شماره ۱۶۷) حمام صدر اعظم در دهکده سولده ناتل کنار دشت‌نور

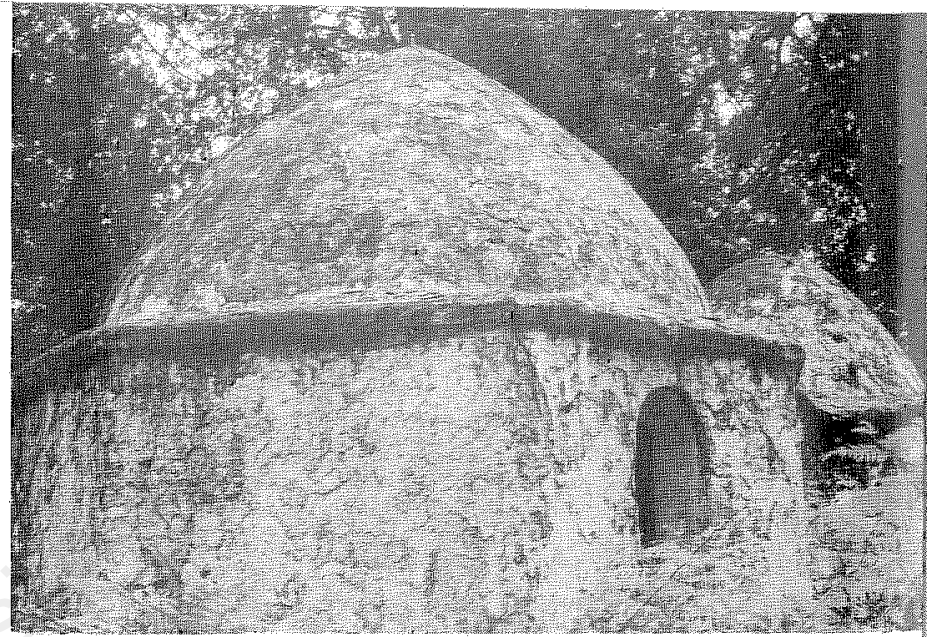
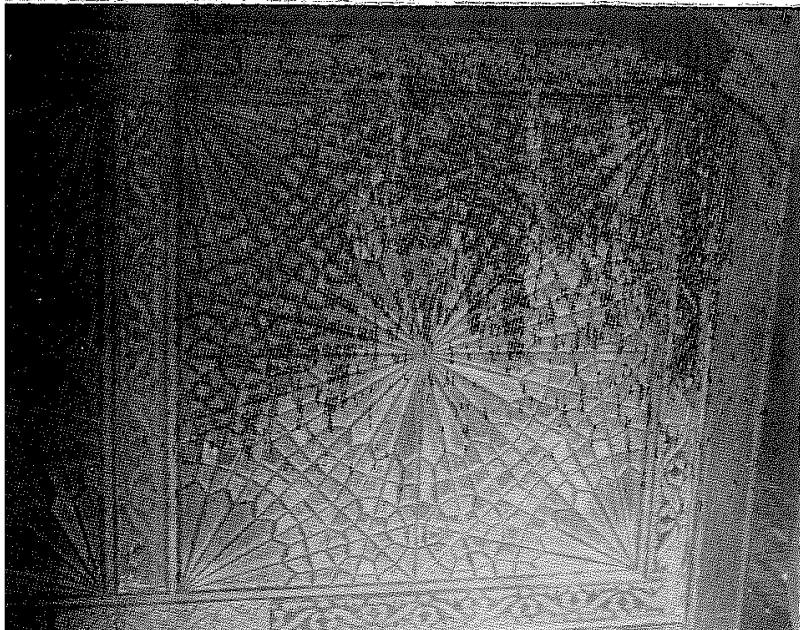
(عکس شماره ۱۶۸) ایوان خانه نظام‌الملک نوری در دهکده چمستان ناتل رستاق دشت‌نور



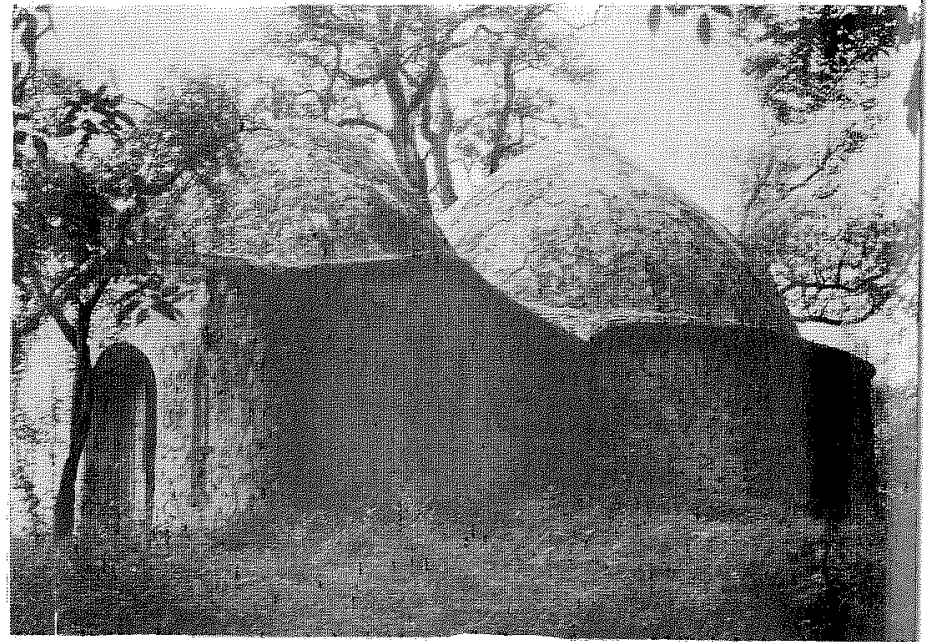


(عکس شماره ۱۷۳) امامزاده قاسم در دهکده پایین ورازده ناتل رستاق دشت نور

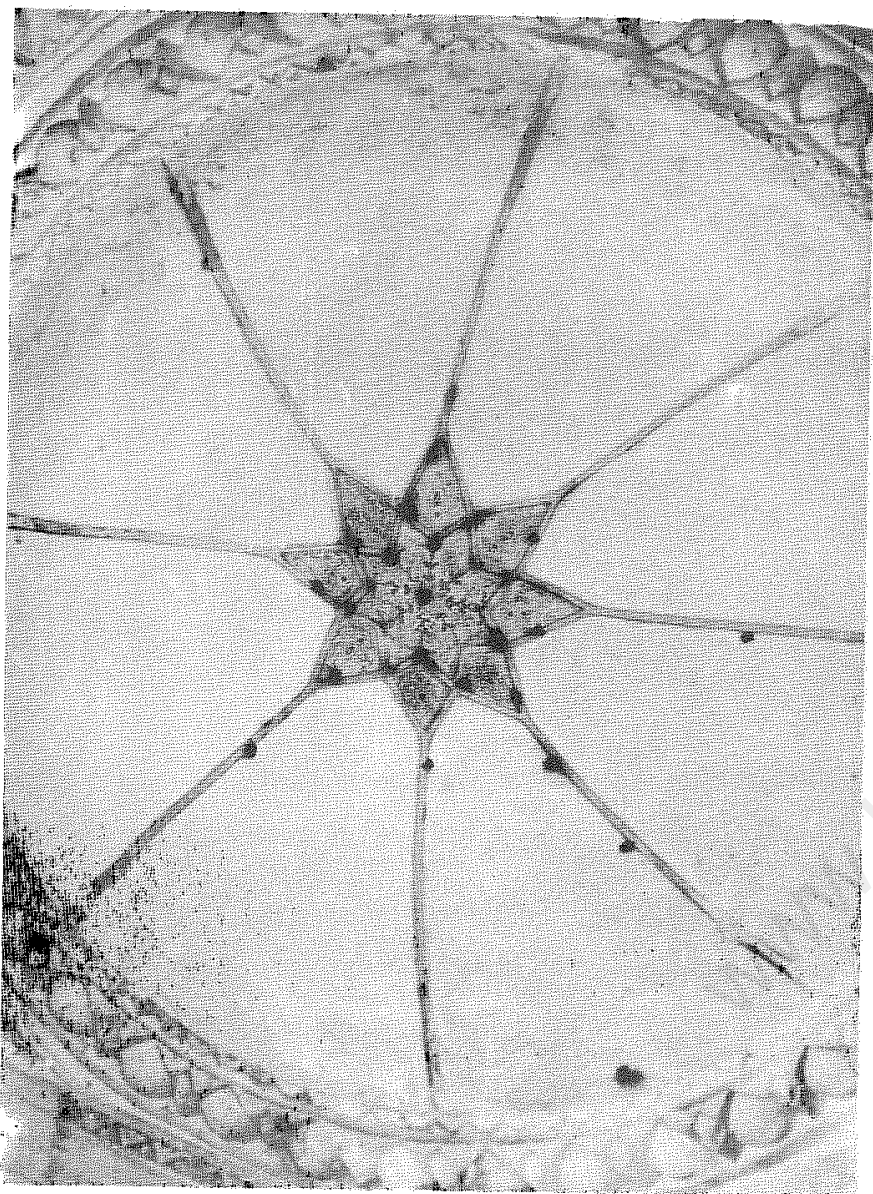
(عکس شماره ۱۷۴) صندوق چوبین ظریف مرقد امامزاده قاسم در پایین ورازده  
ناتل رستاق نور



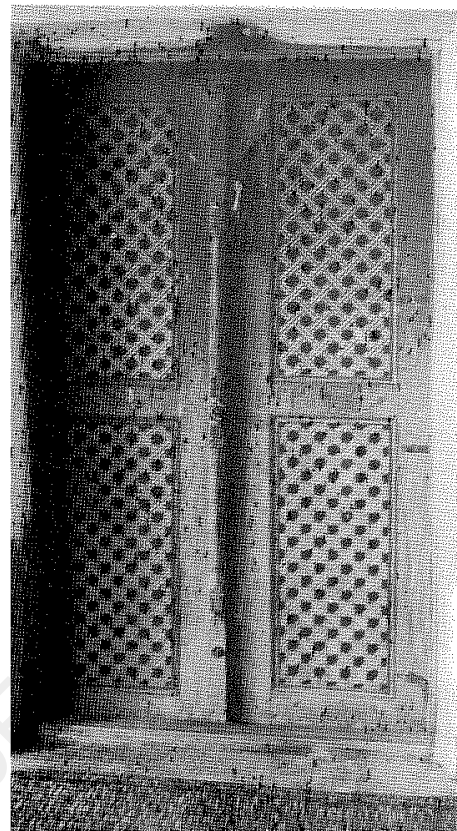
(عکس شماره ۱۷۱) امامزاده سید حسین در جنگل سازی یک در اسی کلای ناتل رستاق نور



(عکس شماره ۱۷۲) بنای بقعه و کفش کن امامزاده سید حسین در جنگل سازی یک

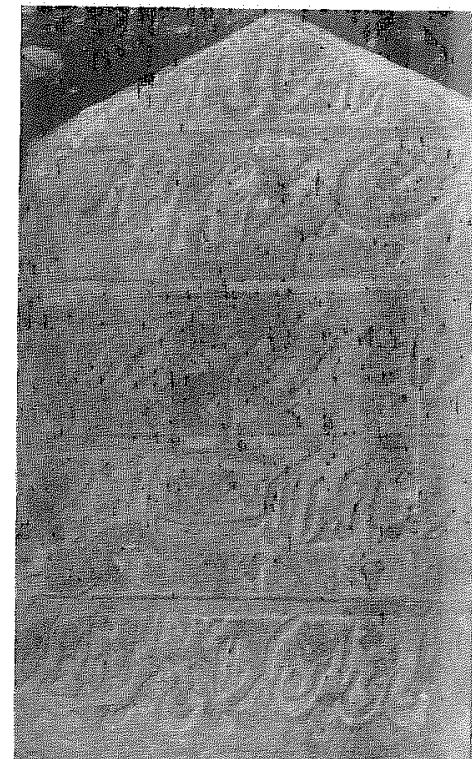


(عکس شماره ۱۷۸) نقش و نگارهای رنگین سقف بقعه شاه بالو

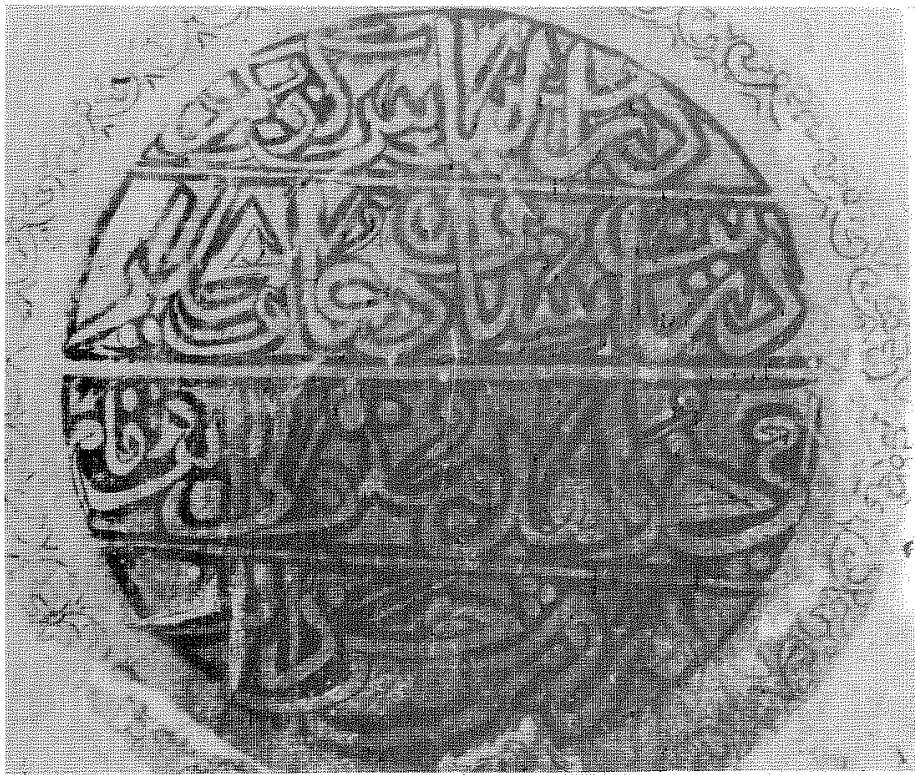


(عکس شماره ۱۷۵) در مشك كاری چوبین امامزاده  
قاسم در پایین و رزاده نائل رستاق نور

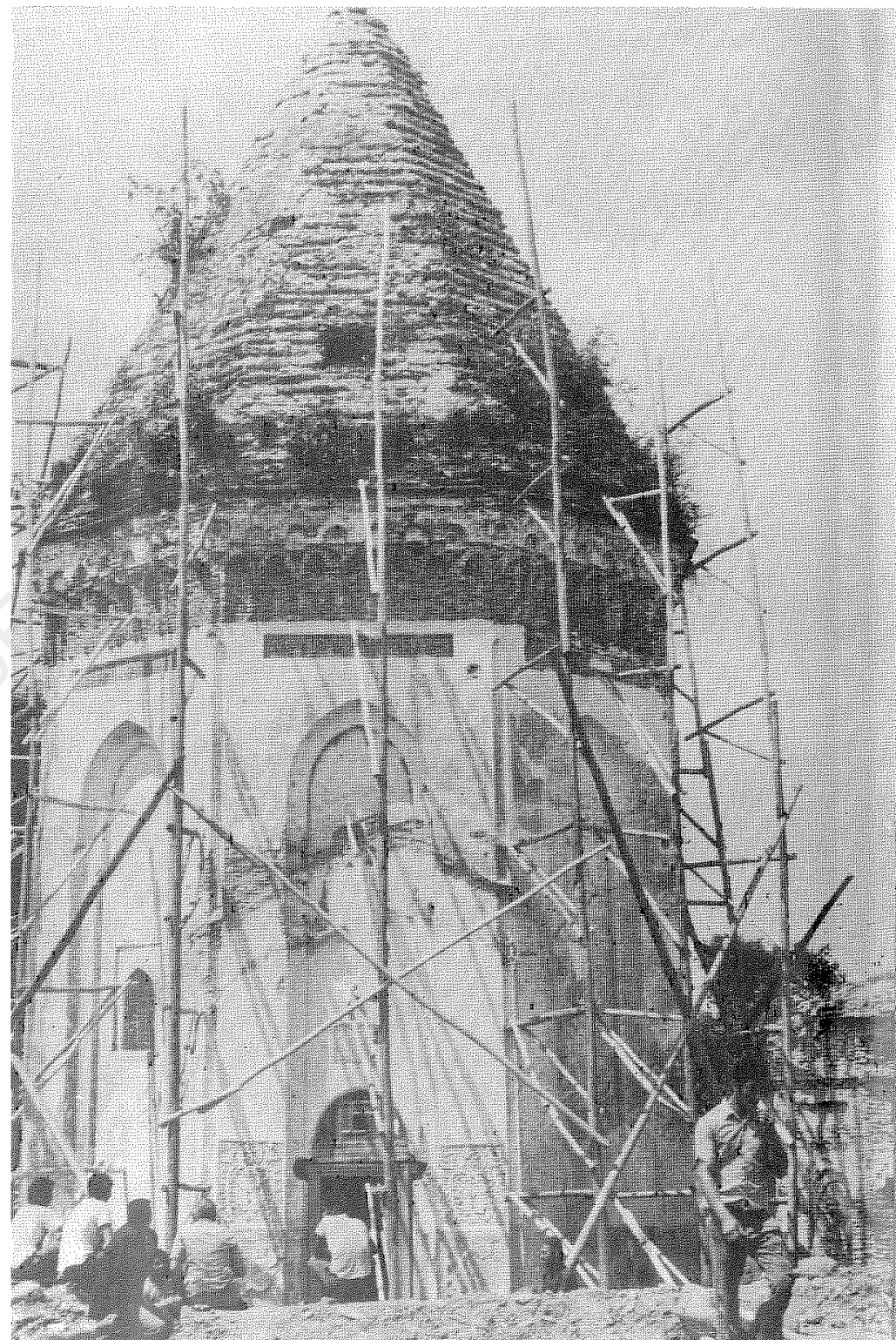
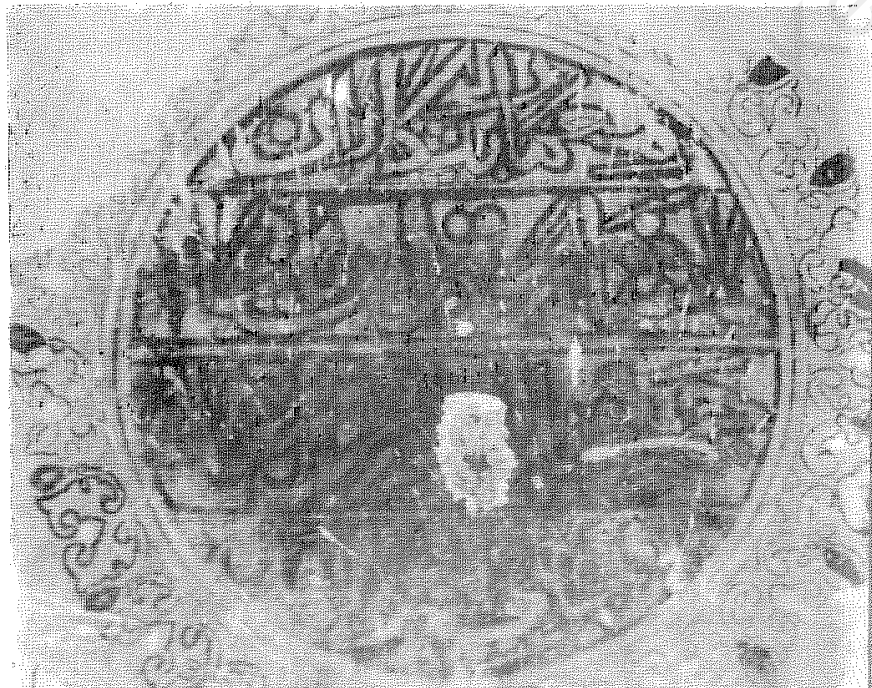
(عکس شماره ۱۷۶) سنگ قبری در امامزاده  
قاسم در پایین و رزاده



(عکس شماره ۱۷۷) بقعه بالو در دهکده  
آهودشت نائل رستاق دشت نور



(عکس شماره ۱۷۹) کتیبه‌ای در طاقنمای داخلی سمت چپ در ورودی بقعه شاه بالو  
(عکس شماره ۱۸۰) کتیبه‌ای در درگاه سمت راست در ورودی بقعه شاه بالو

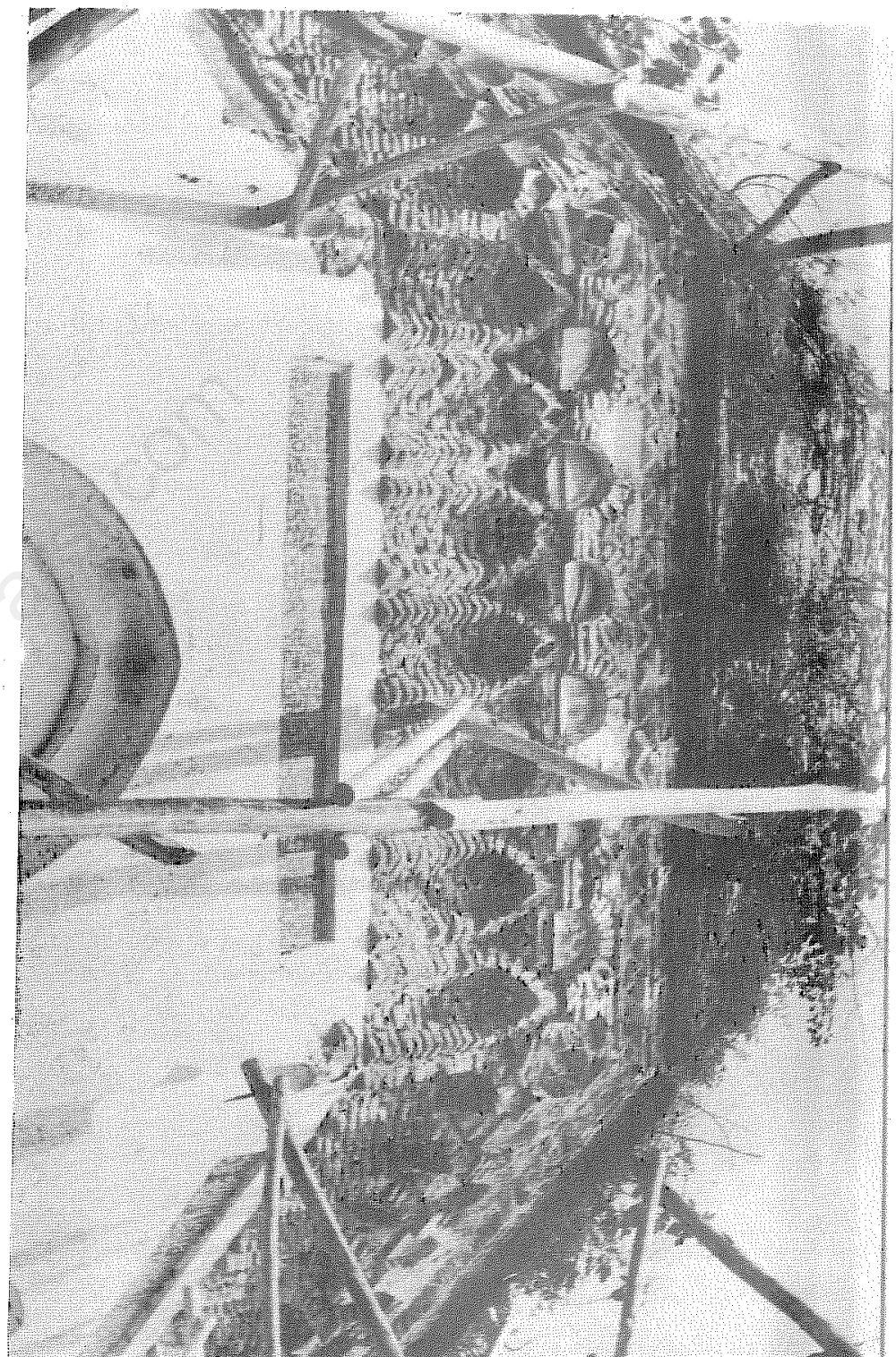




(عکس شماره ۱۸۲) کتیبه گچ‌بری بر سر در ورودی بقعه شاه‌بالو



(عکس شماره ۱۸۳) کتیبه‌ای از آجر پخته بر ضلع جنوبی بقعه شاه‌بالو



عکس شماره ۱۸۴: کتیبه‌ای از آجر پخته بر ضلع جنوبی بقعه شاه‌بالو



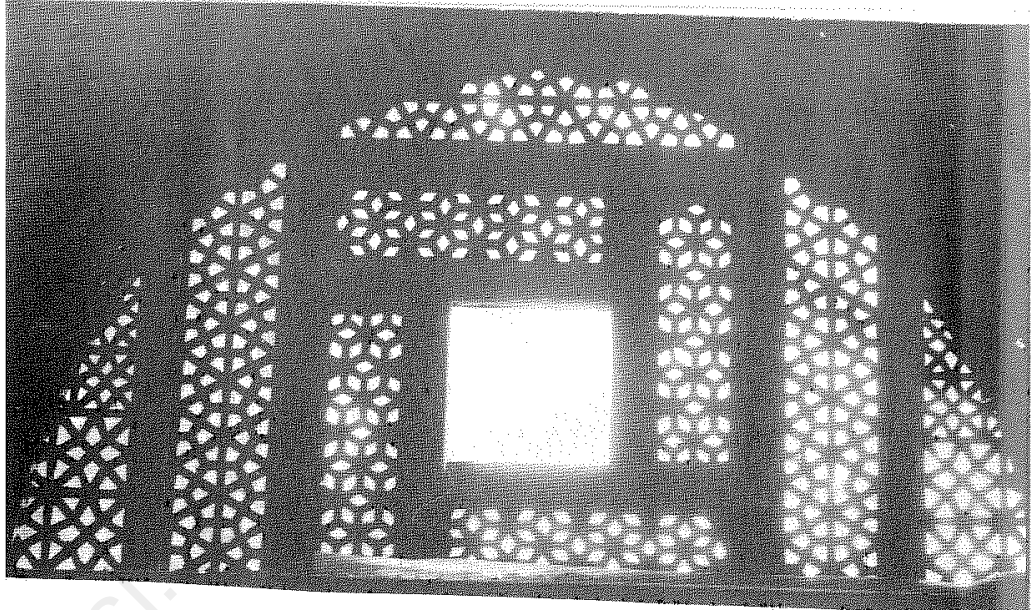


(عکس شماره ۱۸۷) بنای دلاکخانه پهلوی بقعه شاه بانو



(شماره ۱۸۶) کاشیکاری سمت راست در ورودی بقعه شاه بانو

(عکس شماره ۱۸۸) سنگ قبری قدیمی که هنگام تعمیر بقعه شاه بانو از زیر خاک درآمده است



(عکس شماره ۱۸۴) خفنگ مشبک چوبین بالای سر در ورودی بقعه شاه بانو



(عکس شماره ۱۸۵) گچ بریهای ظریف و زیبای سمت راست در ورودی بقعه شاه بانو