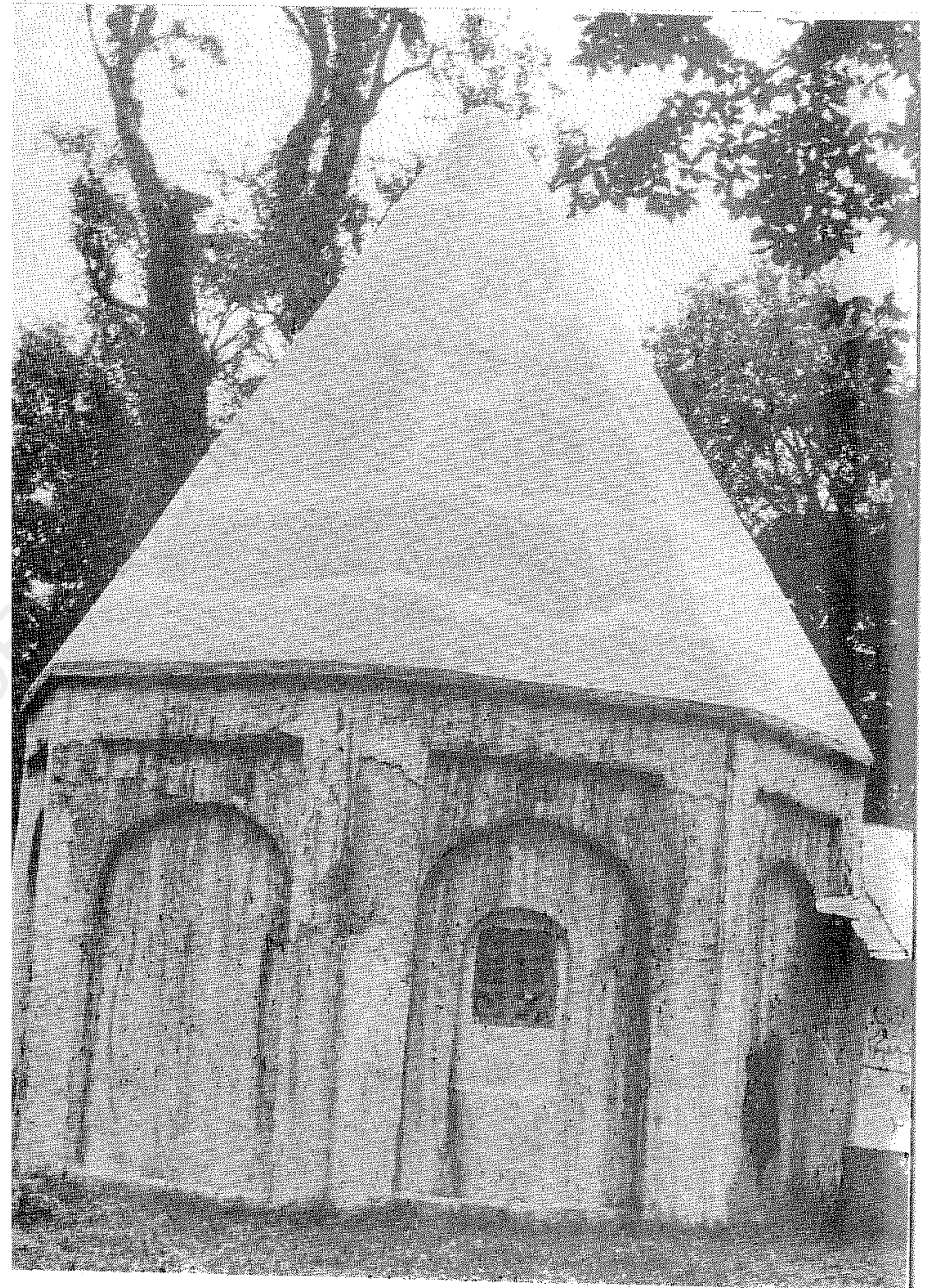
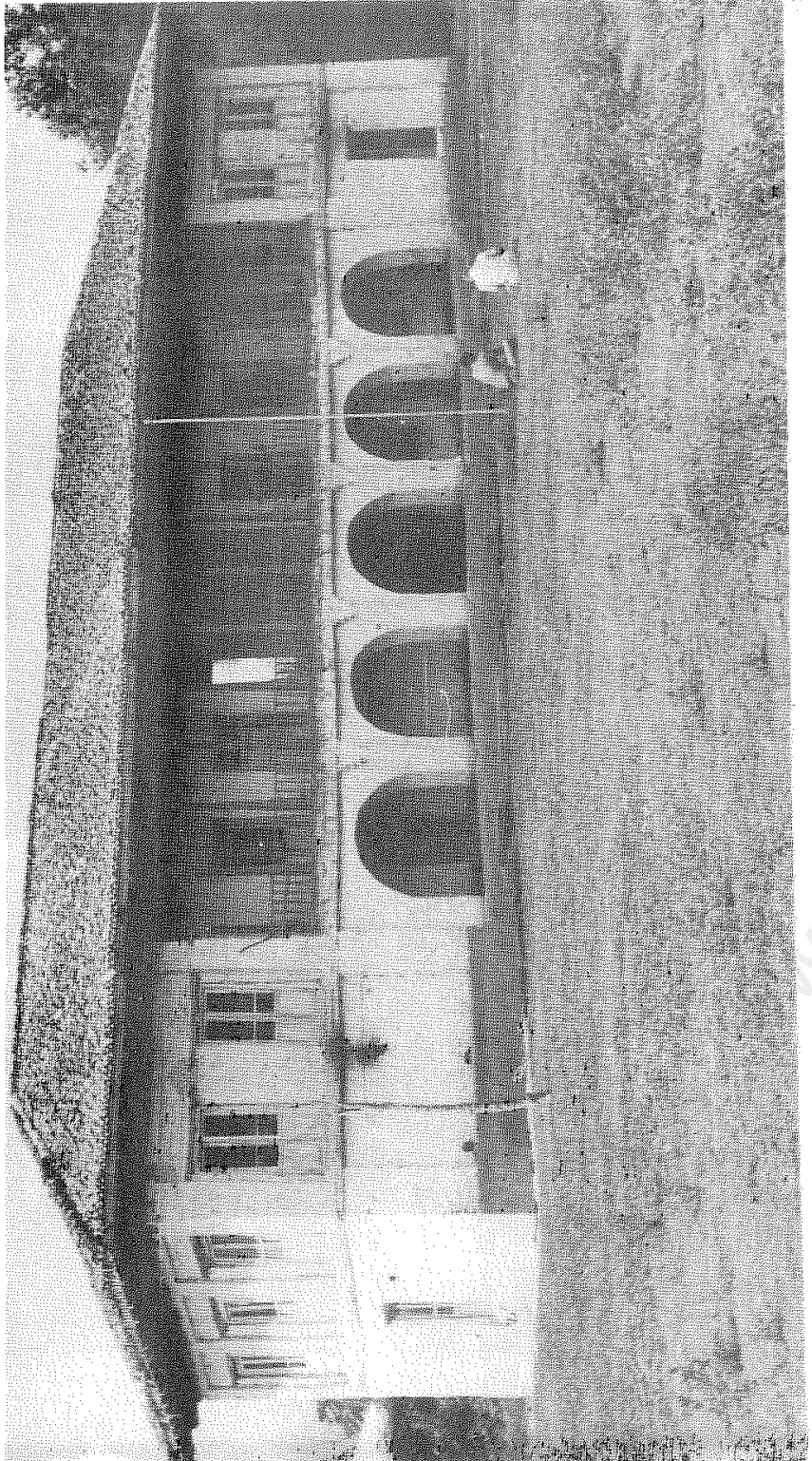




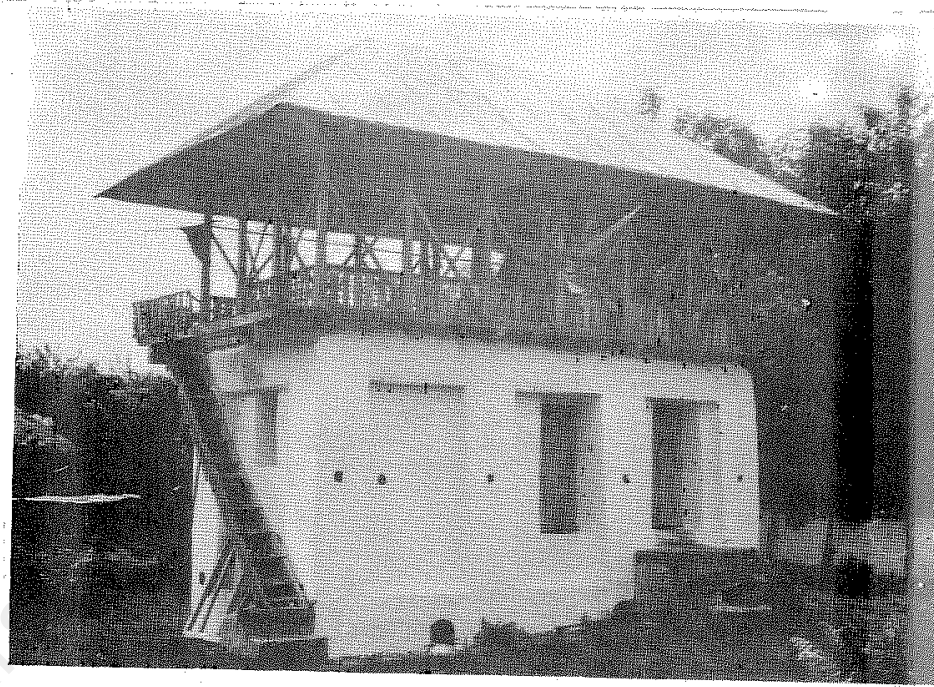
(عکس شماره ۱۹۰) سقانیار امامزاده رضا در کچل ده میانرود سفلی نور



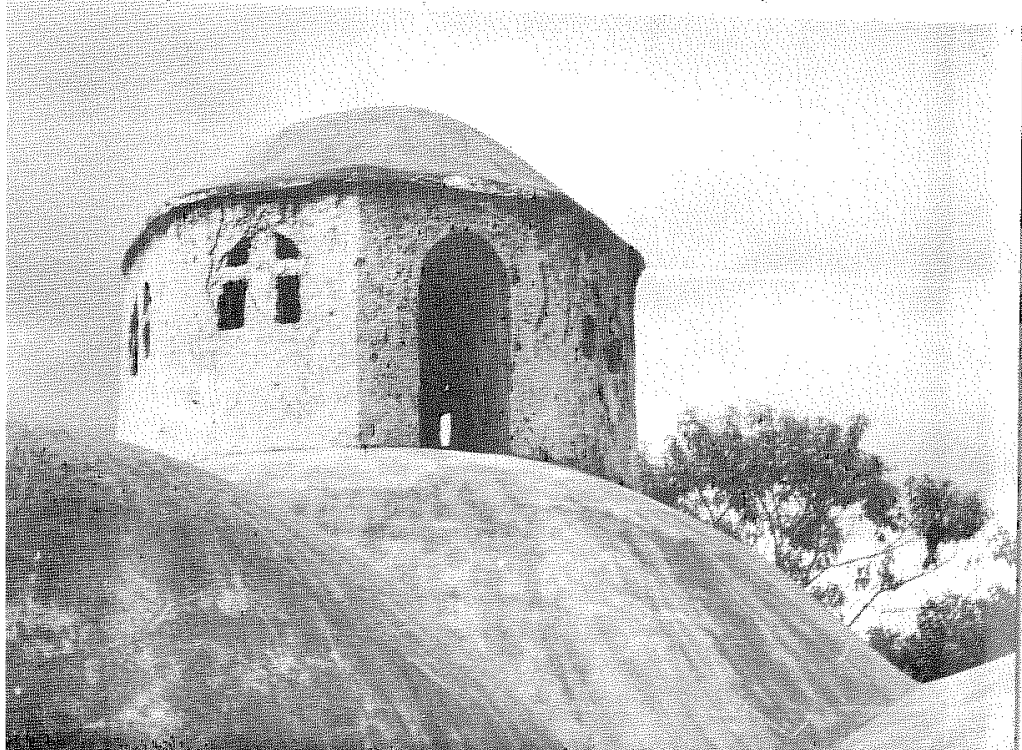
(عکس شماره ۱۸۹) امامزاده رضا در دهکده کچل ده میانرود سفلی نور

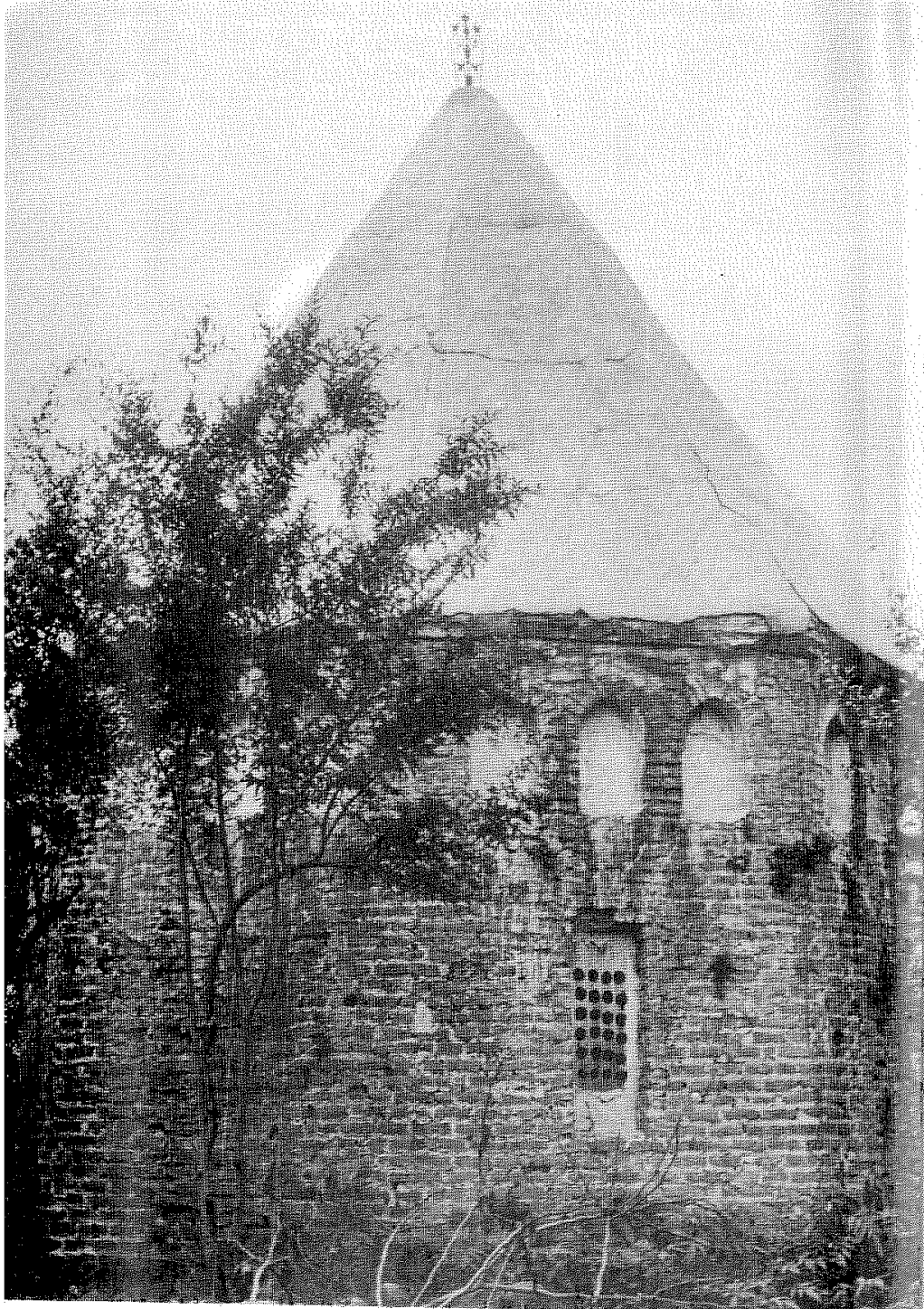


(عکس شماره ۱۹۳) عمارت قنلاق امیر مصدق نوری در دهکده عبدالآباد نائل رستاق نور



(عکس شماره ۱۹۱) سقاانفار امامزاده محمد در بوته ده نائل رستاق دشت نور
(عکس شماره ۱۹۲) حمامی قدیمی در دهکده سعادت آباد میانرود سفلی دشت نور

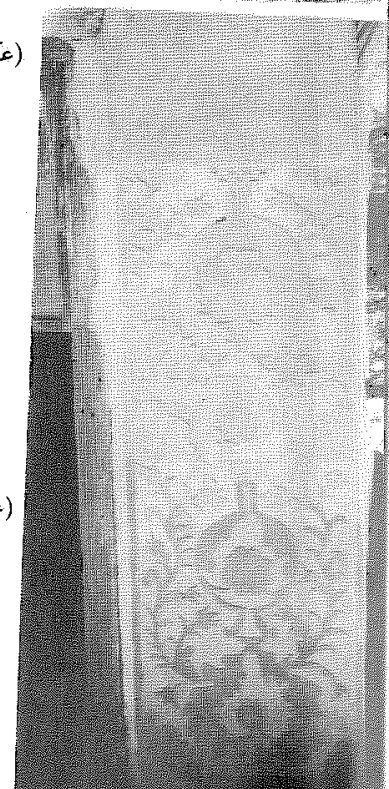




(عکس شماره ۱۹۶) امامزاده فضل‌الله در دهکده سیدکلای ناتل رستاق نور



(عکس شماره ۱۹۴) امامزاده بلال در دهکده نانواکلای ناتل رستاق نو



(عکس شماره ۱۹۵) گچ‌بریهای دو طرف
کفش‌کن امامزاده بلال در نانواکلا



(عکس شماره ۱۹۸) بقعه شاه رضا کیا سلطان در گورستان قدیمی ناتل در ناتل رستاق نور



(عکس شماره ۱۹۷) بقعه سید عبدالله در گورستان قدیمی دهکنه ناتل از دهکنه‌های ناتل رستاق نور

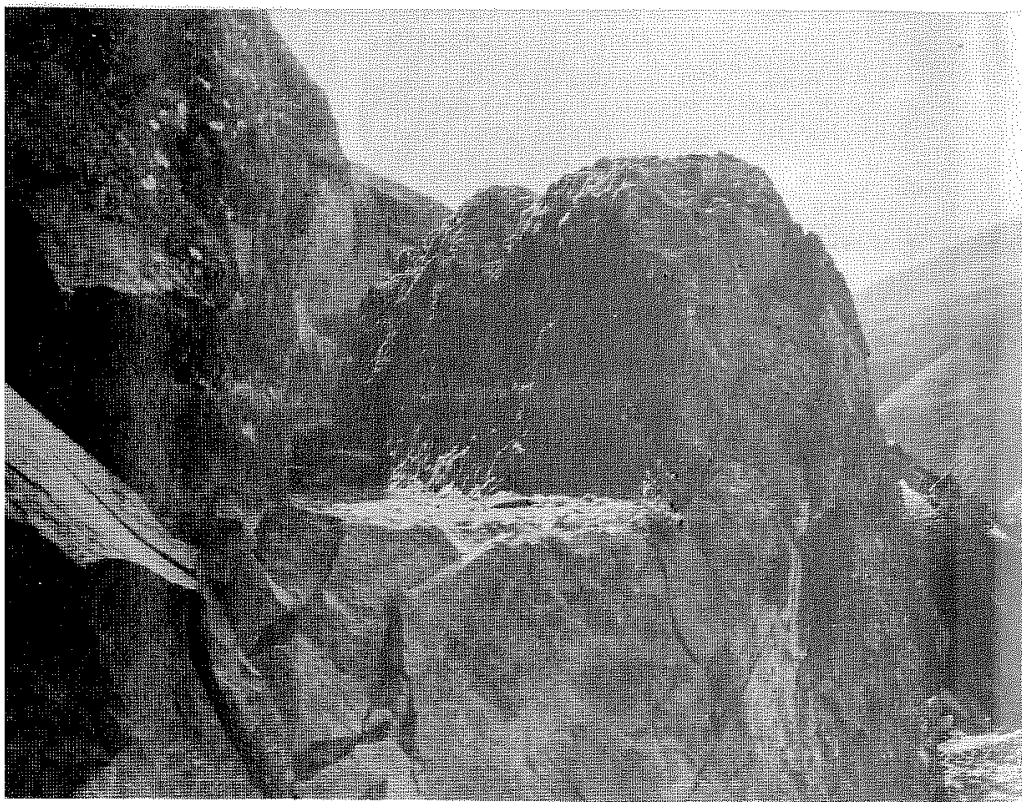


(عکس شماره ۲۰۰) قسمتی از دیوار قلعه‌ای قدیمی در جنگل گل‌باغ ناتل در ناتل رستاق نور

(عکس شماره ۲۰۱) سنگ قبری در قلعه دارگوش در دهکده وازک میان‌بند نور

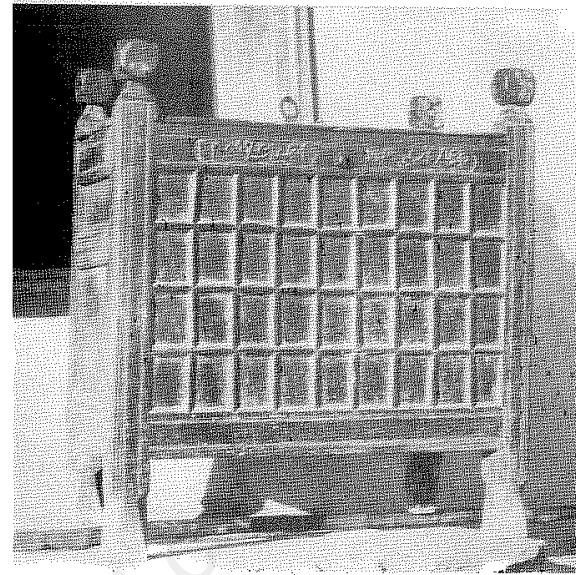
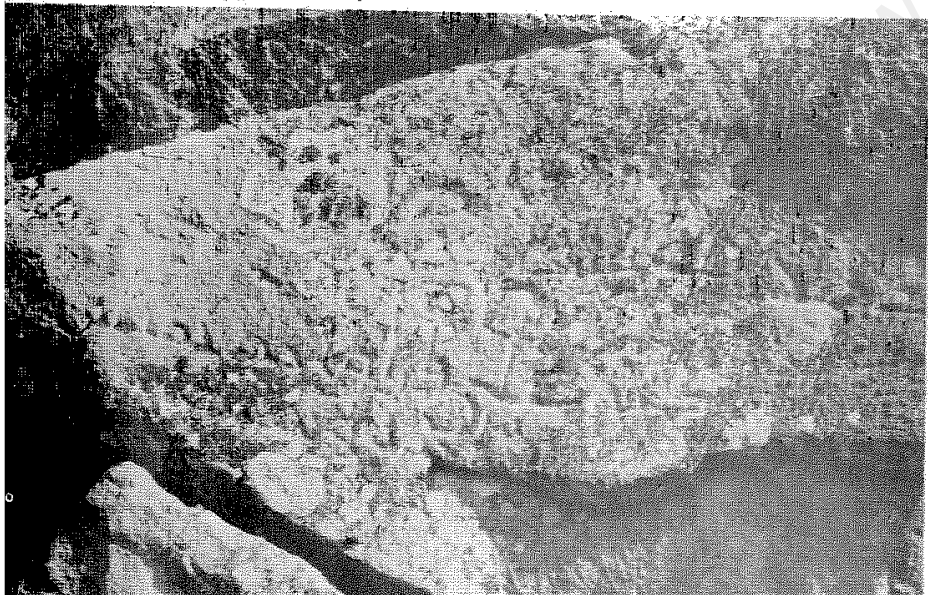


(عکس شماره ۱۹۹) مسجد جامع دهکده ناتل از دهکده های ناتل رستاق نور



(عکس شماره ۲۰۵) مسیر نهر نمدجوق در دل سنگ

(عکس شماره ۲۰۶) از کتیبه‌هایی که بر سنگ در کنار نمدجوق است



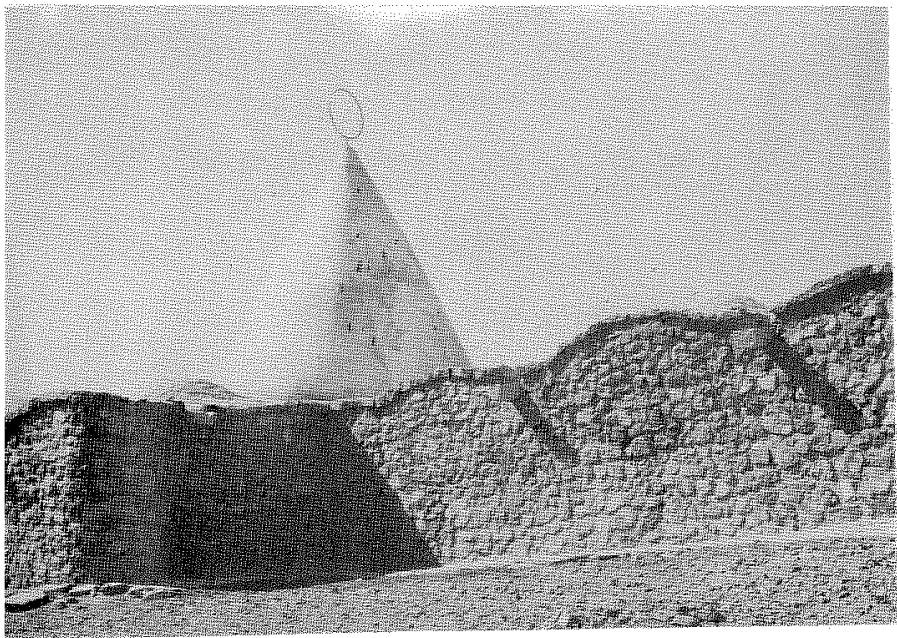
(عکس شماره ۲۰۳) صندوقی چوبین در یکی از خانه‌های دهکده توجمه

(عکس شماره ۲۰۲) یکی از ستونهای چوبین داخلی بقعه امامزاده صالح بر قلعه کوه



(عکس شماره ۲۰۴) کتیبه‌ای بر سنگ کنار محلی که نهر نمدجوق را در سنگ بریده‌اند





(عکس شماره ۲۱۰) امامزاده هاشم سرکتل امامزاده هاشم

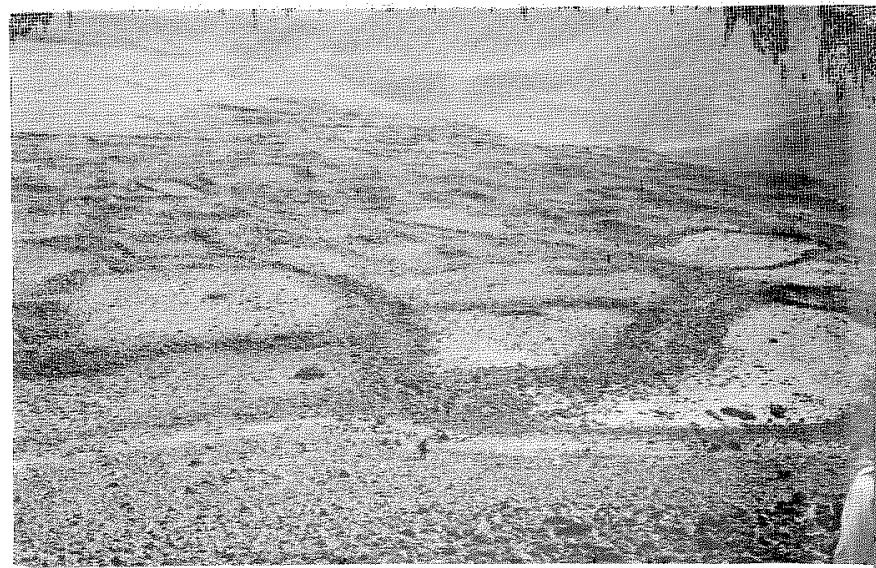


(عکس شماره ۲۰۷) از کتیبه‌هایی که بر سنگ در کنار نمد جوق است

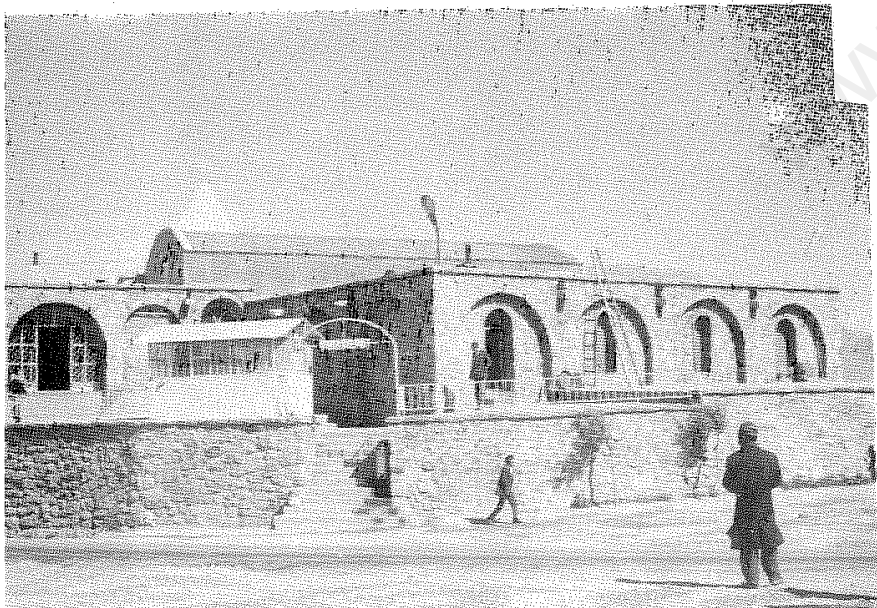


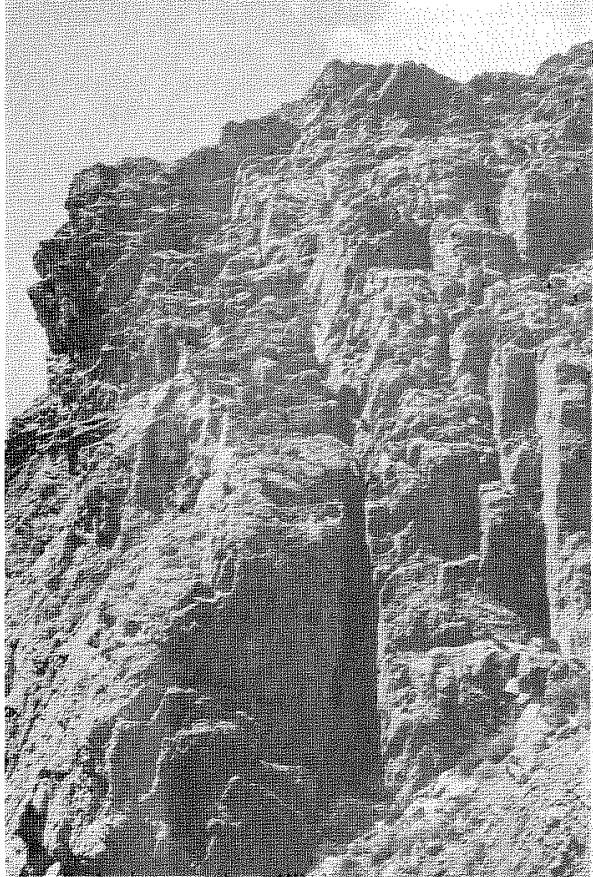
(عکس شماره ۲۰۸) از کتیبه‌هایی که بر سنگ در کنار نمد جوق است

(عکس شماره ۲۰۹) خرابه‌های دهکده‌ای قدیمی در اراضی سنگ‌چین کنار رودخانه دلی چای لار



(عکس شماره ۲۱۱) نمای سنگی تازه امامزاده هاشم که بر روی پایه‌های شاه‌عباسی گذارده شده است





(عکس شماره ۲۱۳) بازویی که بر سر آن قلعه دختر بالا لاریجان ساخته شده است

(عکس شماره ۲۱۴) قسمتی از دیوار شرقی قلعه دختر بالا لاریجان

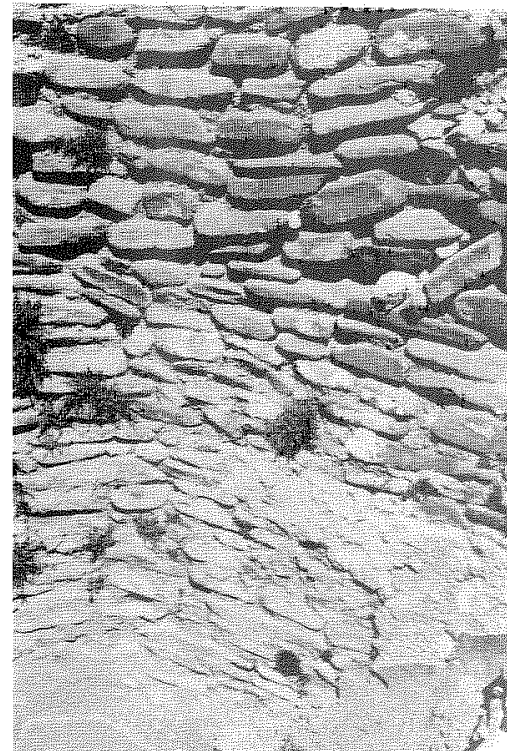
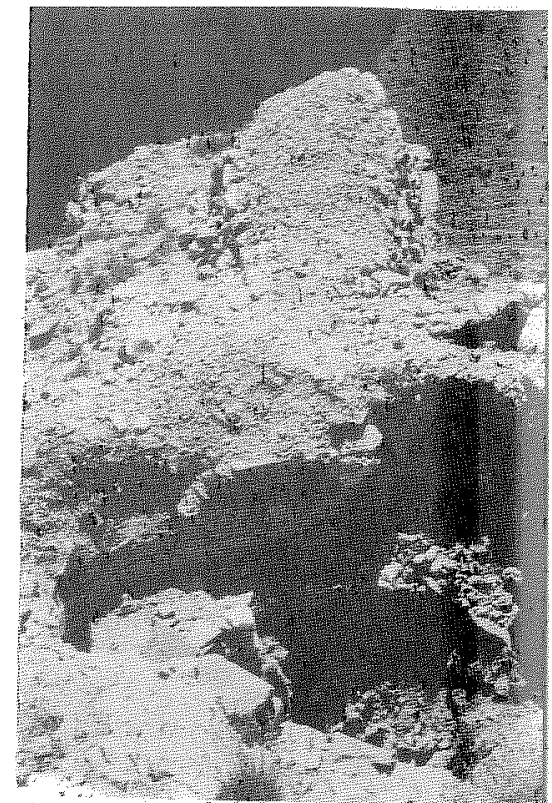


(عکس شماره ۲۱۲) گمبوج در شیب شمالی بزم موشا بر سر راه هراز

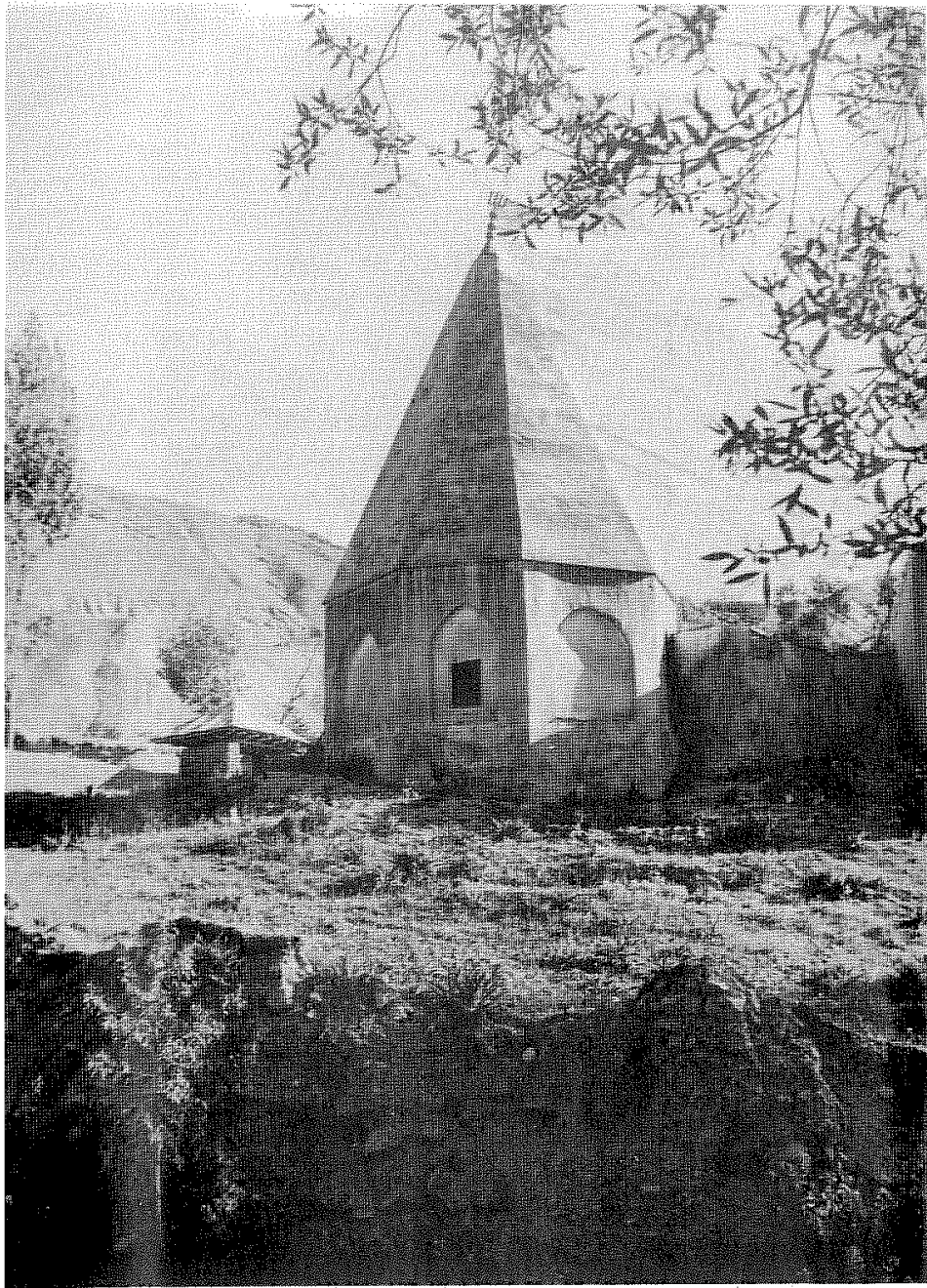


(عکس شماره ۲۱۲) رباط شاه عباسی در دهکده پلور سر راه قدیم

(عکس شماره ۲۱۵)
آب انبار قلعه دختر بالا لاریجان



(عکس شماره ۲۱۶) بدنه دیوار آب انبار قلعه دختر
بالا لاریجان



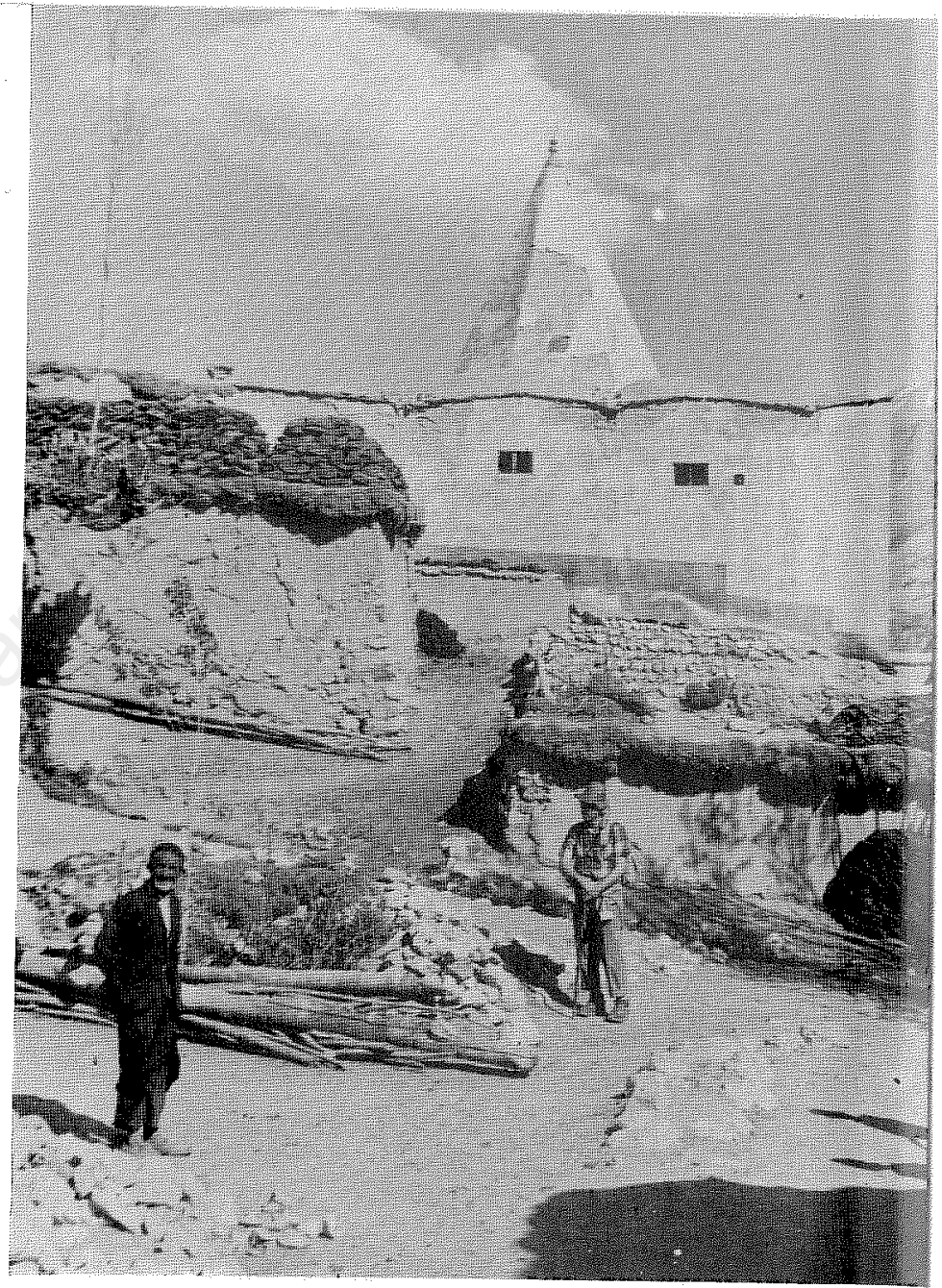
(عکس شماره ۲۱۹) امامزاده هادی در دهکده زیار بالا لاریجان

(عکس شماره ۲۱۸) نمای داخلی رباط شاه عباسی در پلور





(عکس شماره ۲۲۱) امامزاده احمد رضا در دهکده زیار بالا لاریجان

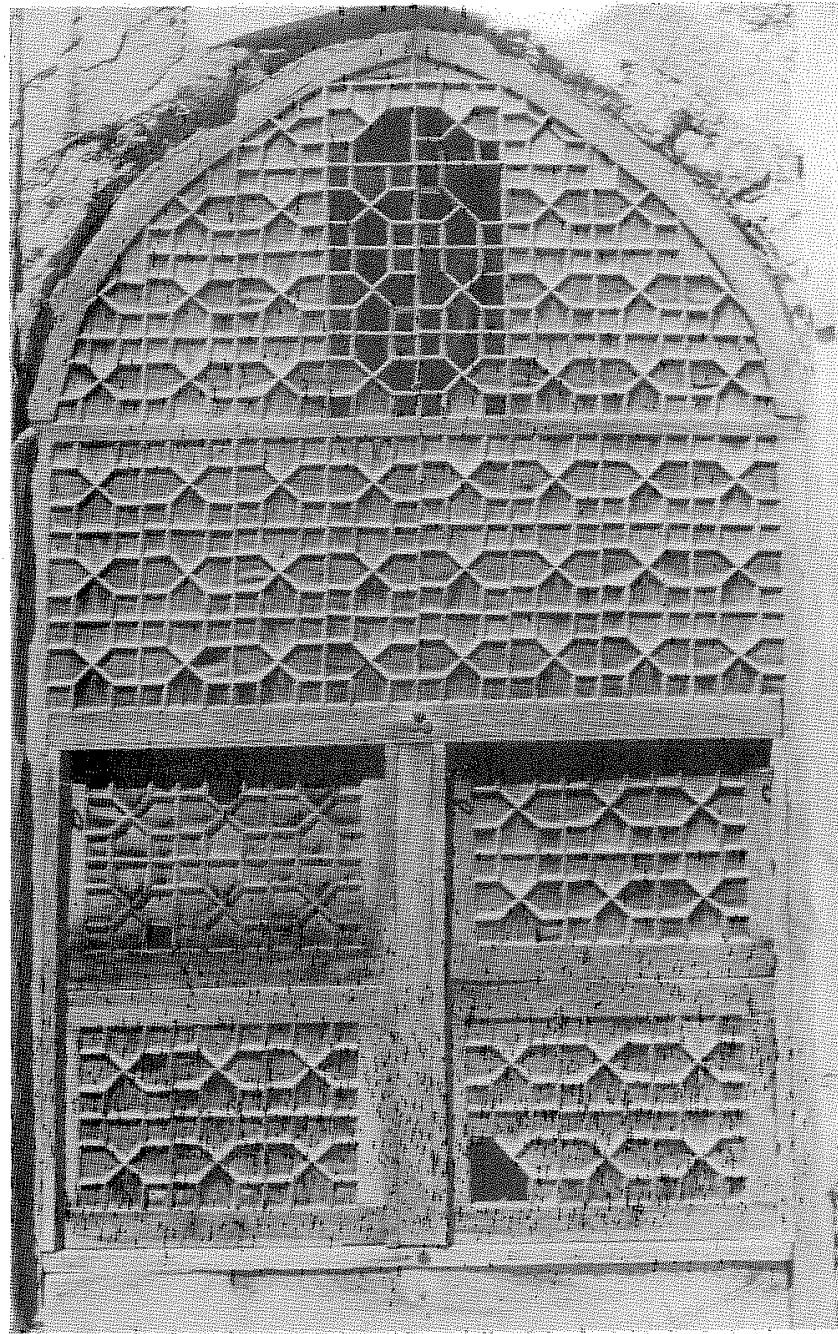


(عکس شماره ۲۲۰) امامزاده عبدالله در دهکده زیار بالا لاریجان

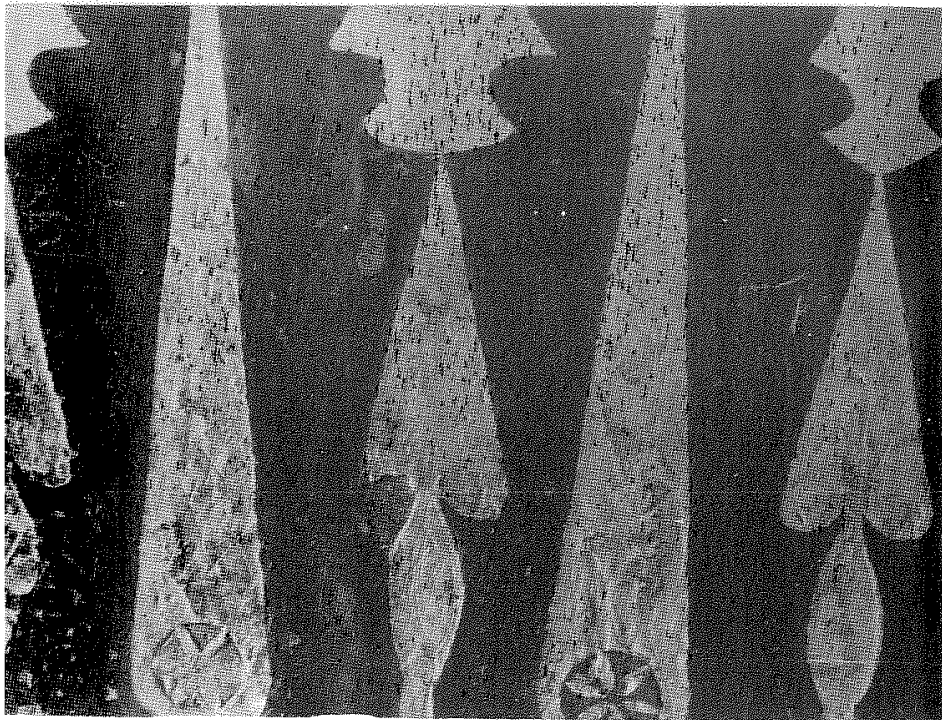
(عکس شماره ۲۲۳)
کتیبه چوبین بردیوار امامزاده احمد رضا در لاسم بالا لاریجان



(عکس شماره ۲۲۲) لنگه‌ای از
در ورودی امامزاده احمد رضا



(عکس شماره ۲۲۴) یکی از پنجره‌های ارسی تکیه قدیمی دهکنده لاسم بالا لاریجان



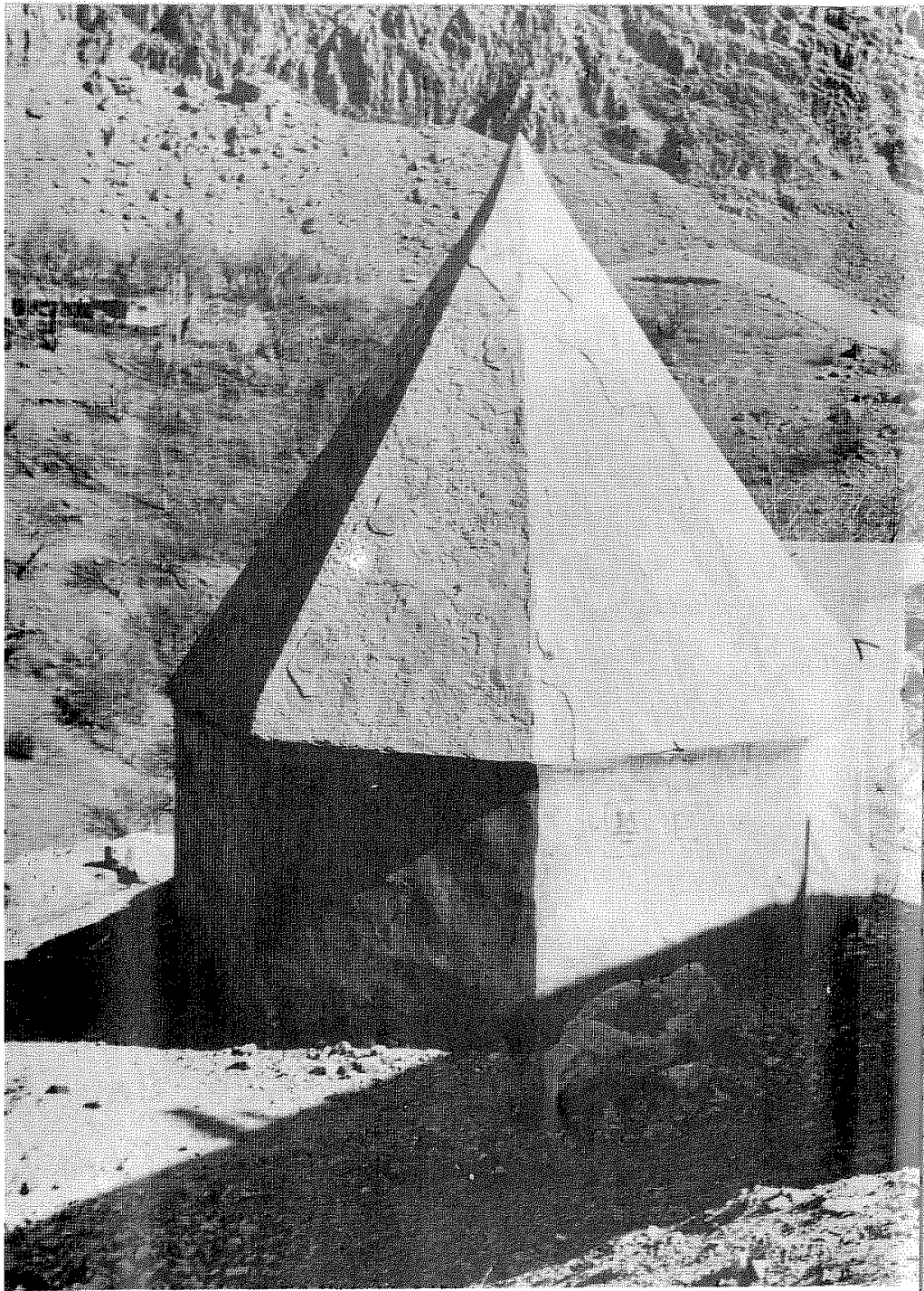
(عکس شماره ۲۲۶) قسمتی از گچ‌بریهای خانه قدیمی دهکنه لاسم بالا لاریجان

(عکس شماره ۲۲۷) قسمتی از گچ‌بریهای خانه قدیمی دهکنه لاسم بالا لاریجان



(عکس شماره ۲۲۵) خانه‌ای قدیمی در دهکنه لاسم بالا لاریجان.

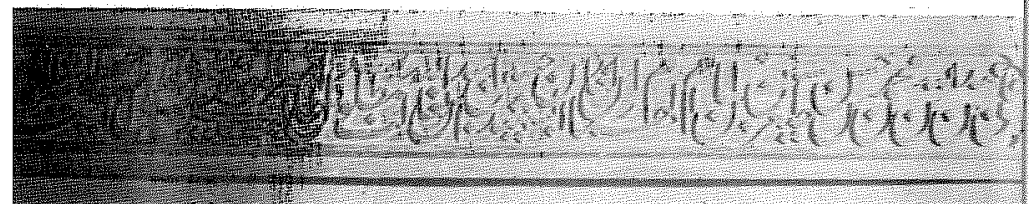




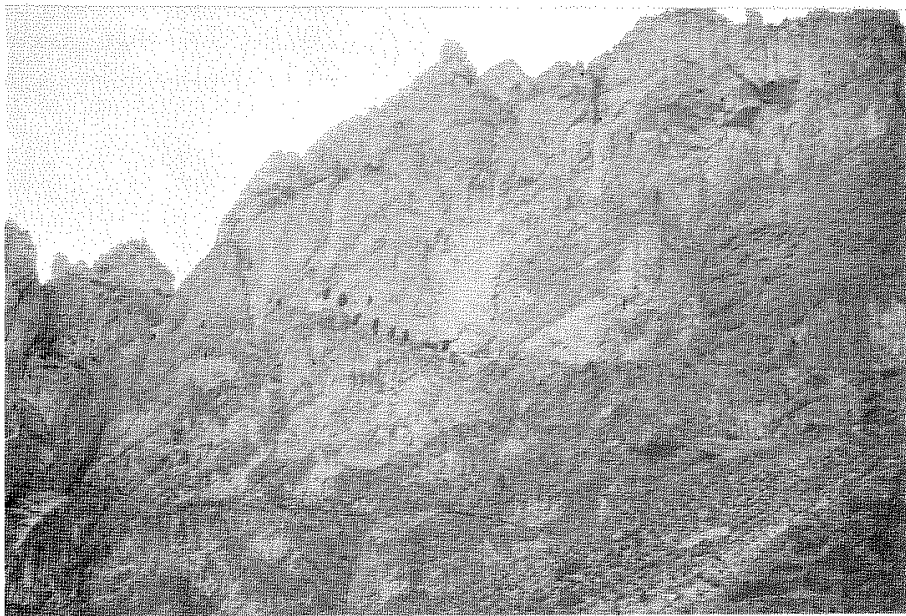
(عکس شماره ۲۳۰) امامزاده علی در اراضی پشنگ دهکده اسک بالا لاریجان



(عکس شماره ۲۲۸) خانه امینی با پنجره‌های ارسنی و گچ‌بریهای جالب در اسک بالا لاریجان



(عکس شماره ۲۲۹) شجرنامه امامزاده علی در اراضی پشنگ اسک بالا لاریجان



(عکس شماره ۲۳۴) کافر کلیهای مون

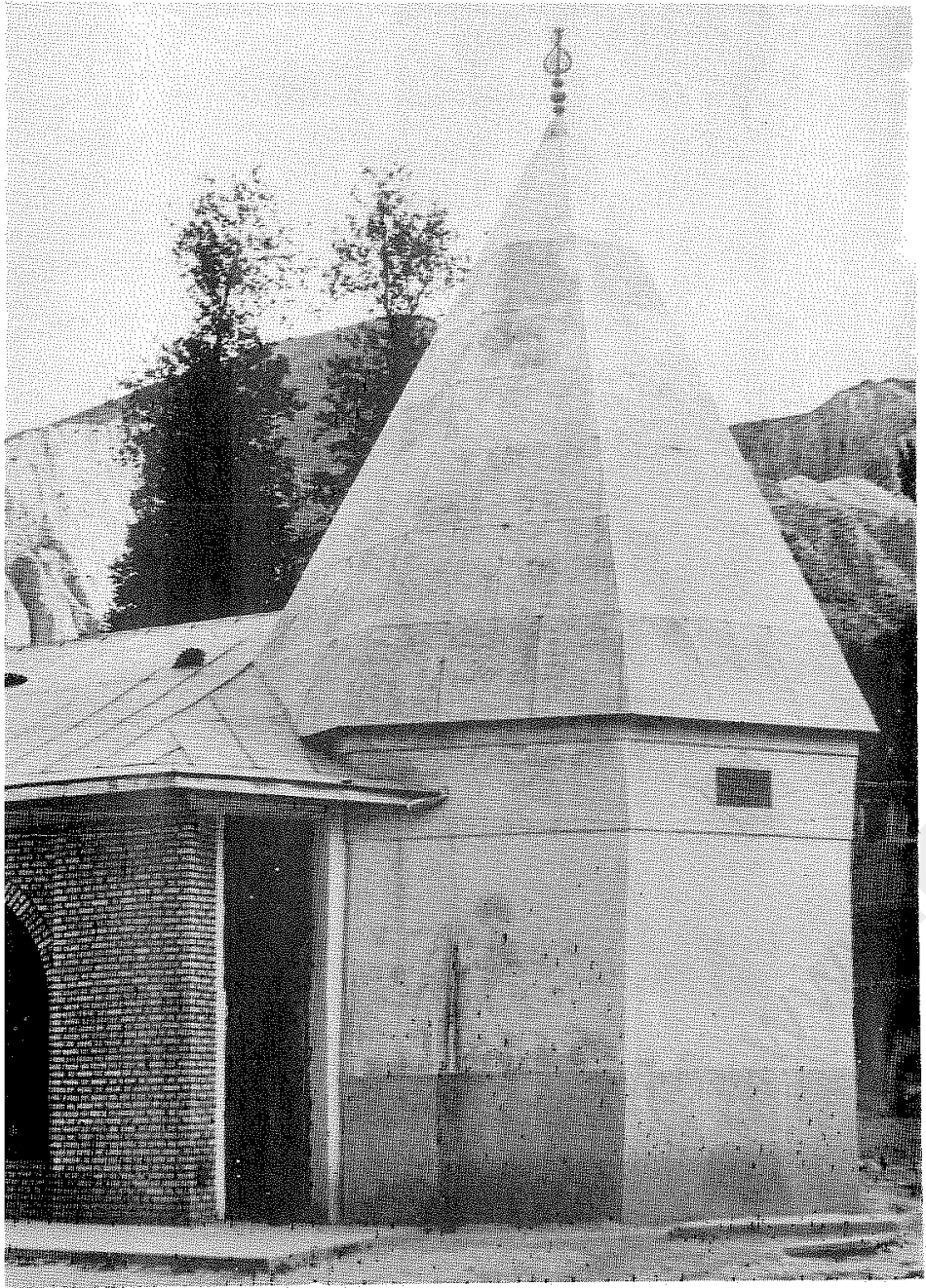
(عکس شماره ۲۳۳) کافر کلی بالا لاریجان زیر دست تنگه آنه منون بردست چپ آب هراز



(عکس شماره ۲۳۱) امامزاده جعفر در اراضی پشنک اسک بالا لاریجان

(عکس شماره ۲۳۲) کافر کلی تنگه سر نره میان راه آب اسک و بل نیاک





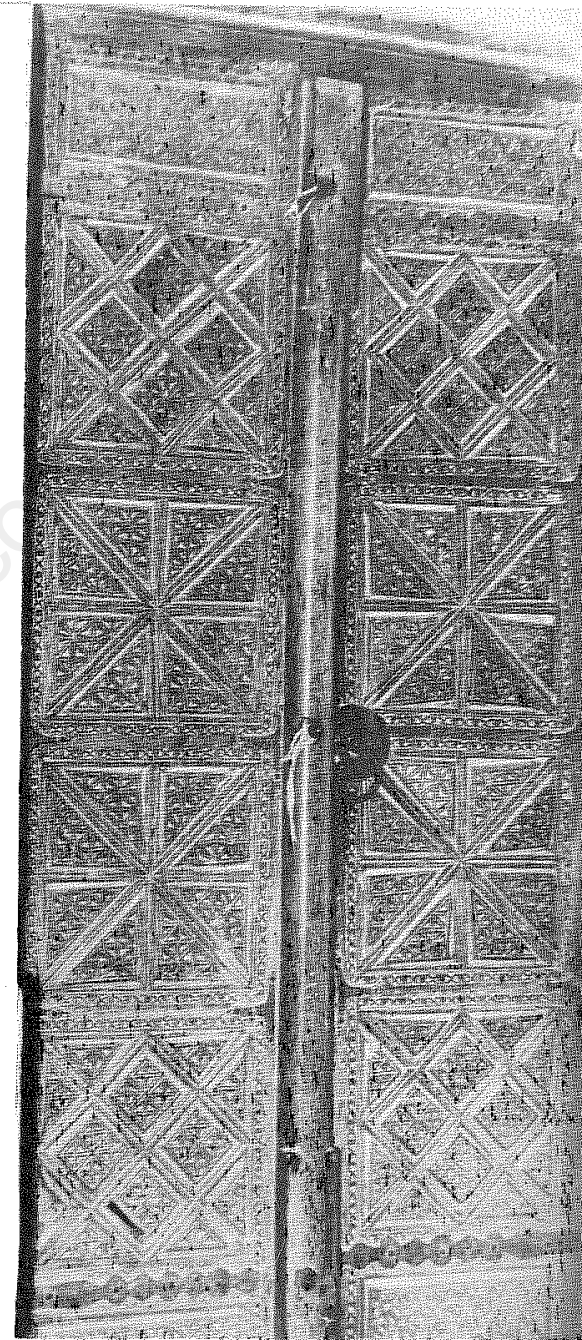
(عکس شماره ۲۳۶) بقعه درویش تاج‌الدین حسن ولی در دهکده نیاک بالا لاریجان



(عکس شماره ۲۳۵) بل مون برس راه نیاک در راه قدیم هراز



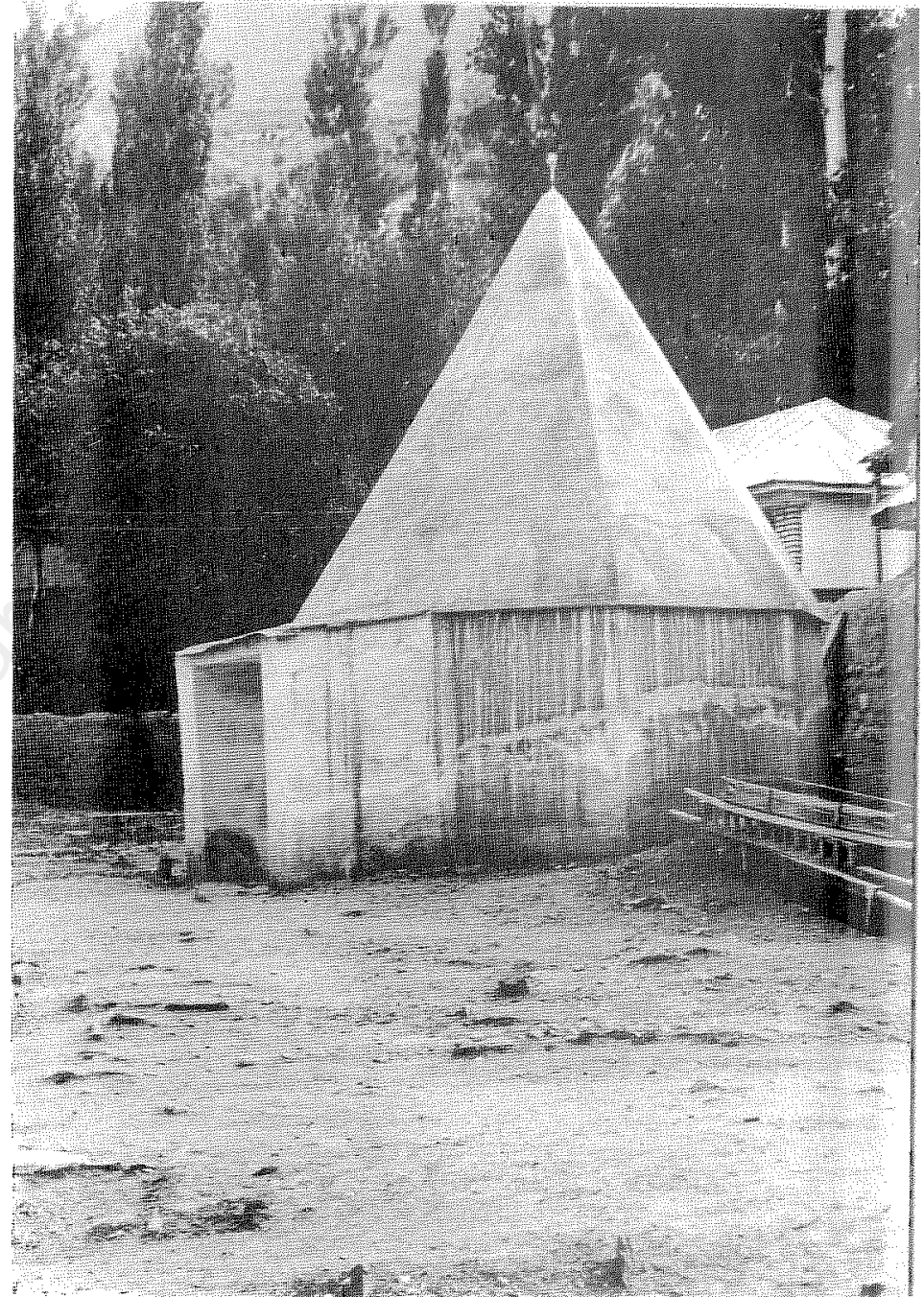
(عکس شماره ۲۳۸) بقعه سید علی = سید عالی متصل به بقعه درویش تاج‌الدین حسن



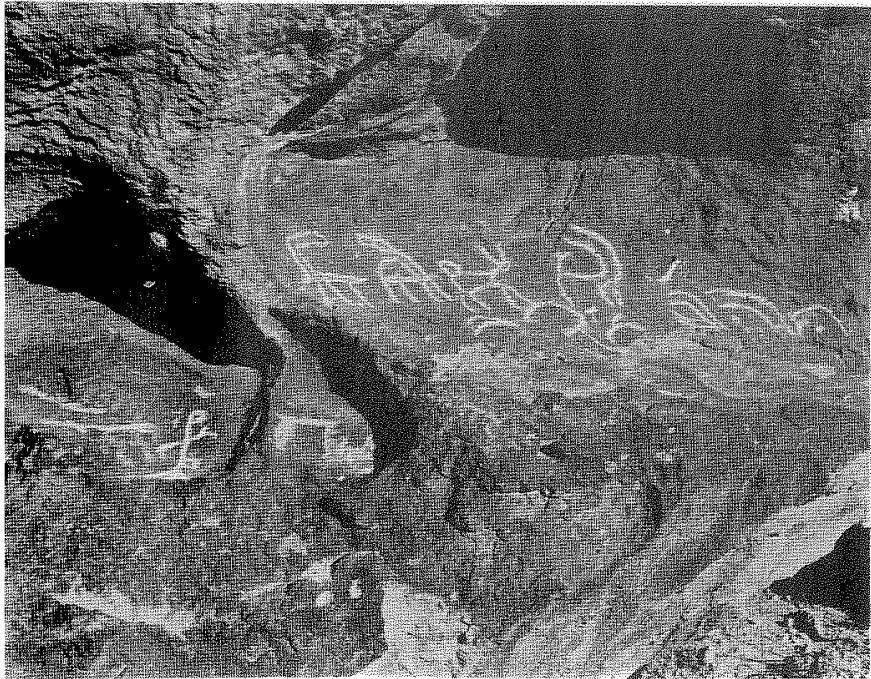
(عکس شماره ۲۳۷) در ورودی بقعه درویش تاج‌الدین حسن ولی



(عکس شماره ۲۴۰) امامزاده عبدالله در دهکده کنار انگام بالا لاریجان

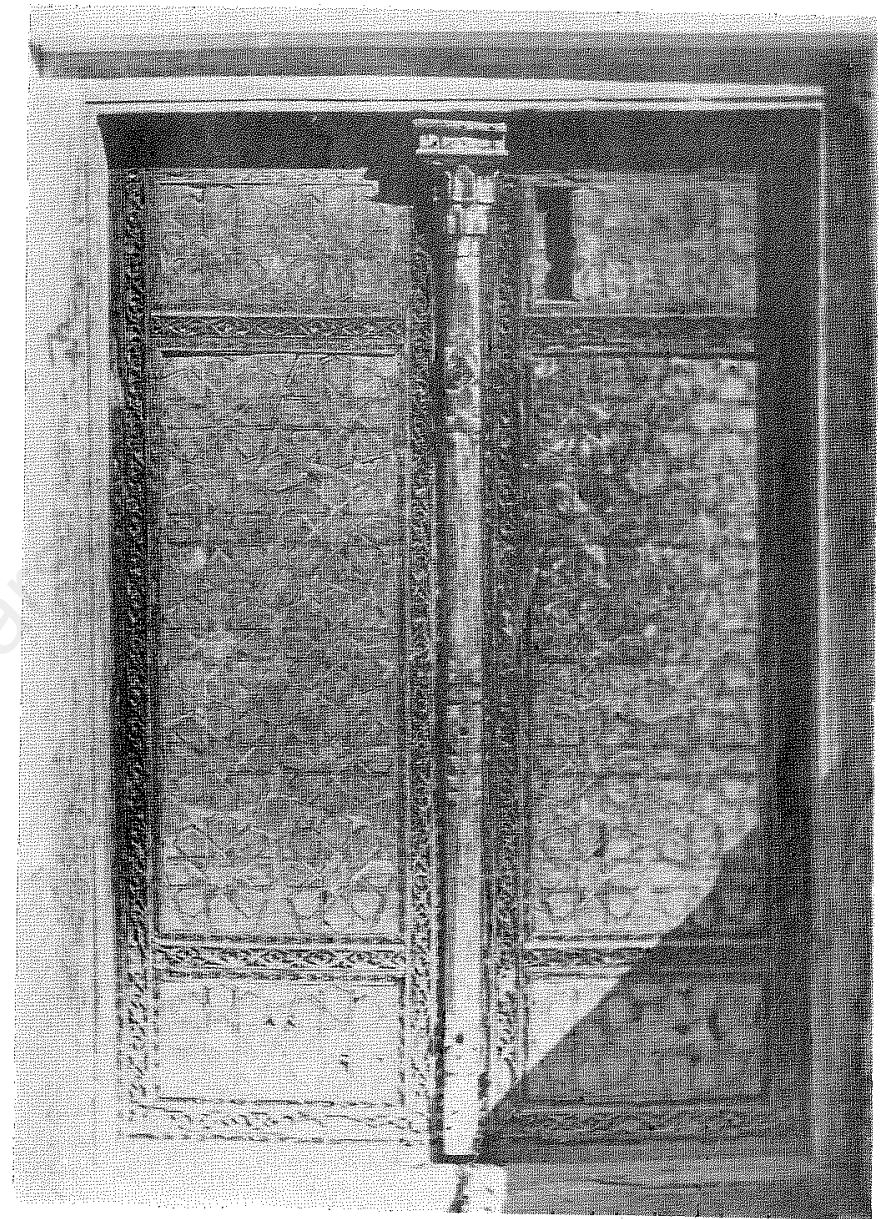
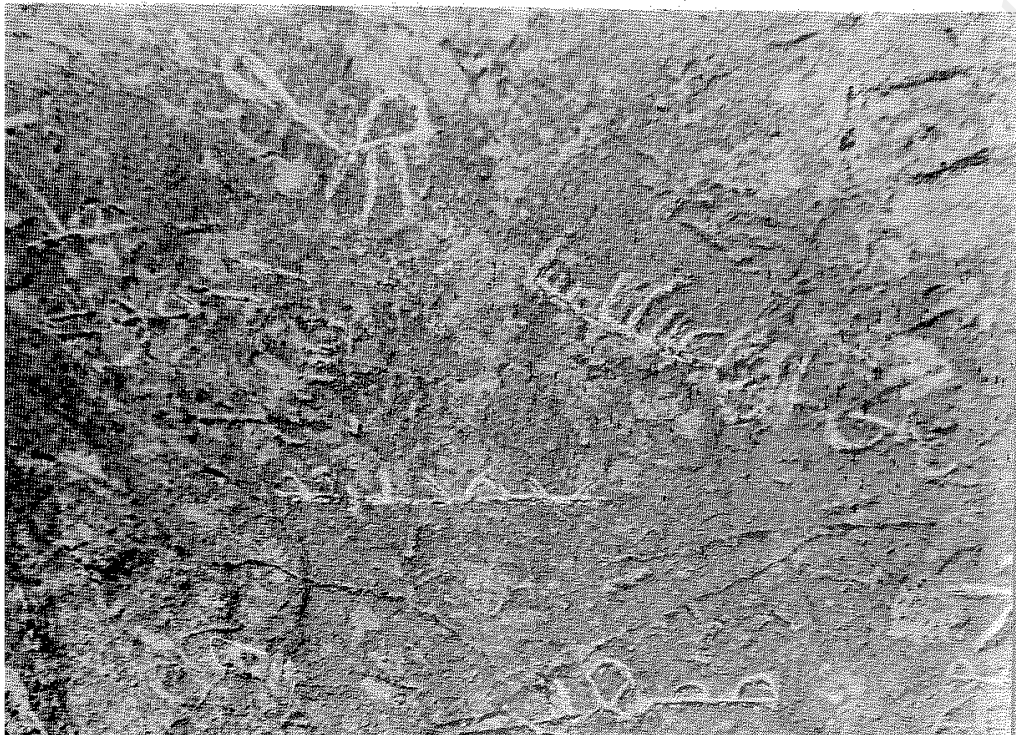


(عکس شماره ۲۳۹) بقعه درویش سهراب در جوار بقعه درویش تاج‌الدین حسن

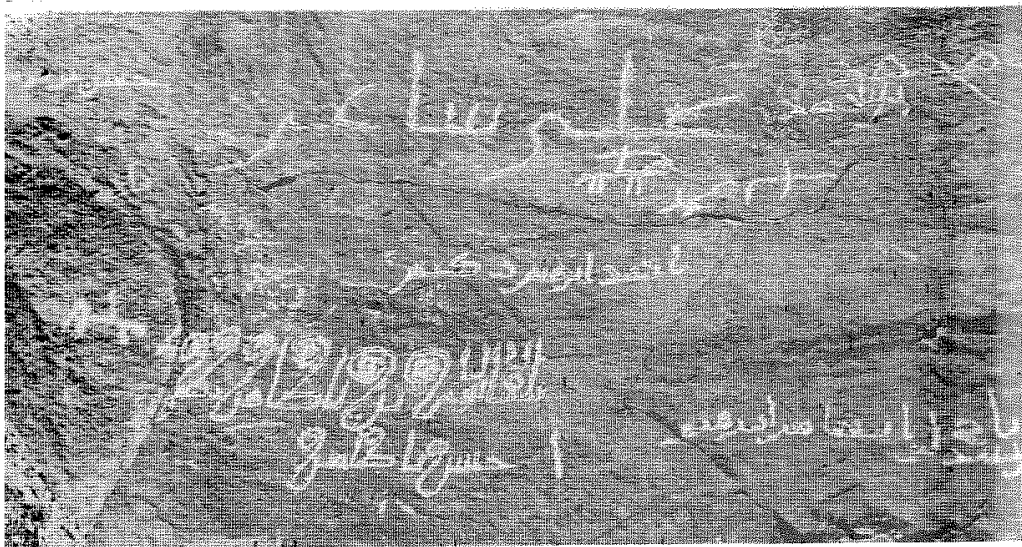


(عکس شماره ۲۴۲) نمونه خطوطی بر سنگ در آزوی نوا

(عکس شماره ۲۴۳) نمونه خطوطی بر سنگ در آزوی نوا



(عکس شماره ۲۴۱) مسجد متصل به بقعه امامزاده یحیی در دهکنه نوا در بالا لاریجان



(عکس شماره ۲۴۶) نمونه خطوطی برسنگ در آزوی نوا

(عکس شماره ۲۴۷) نمونه خطوطی برسنگ در آزوی نوا



(عکس شماره ۲۴۴) نمونه خطوطی برسنگ در آزوی نوا

(عکس شماره ۲۴۵) نمونه خطوطی برسنگ در آزوی نوا

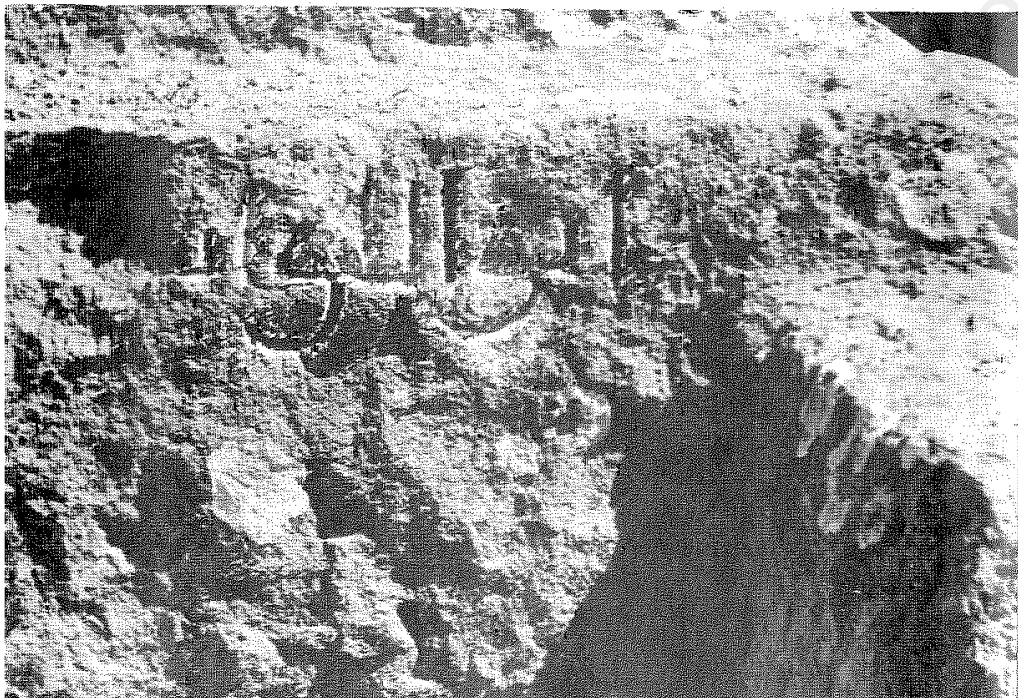




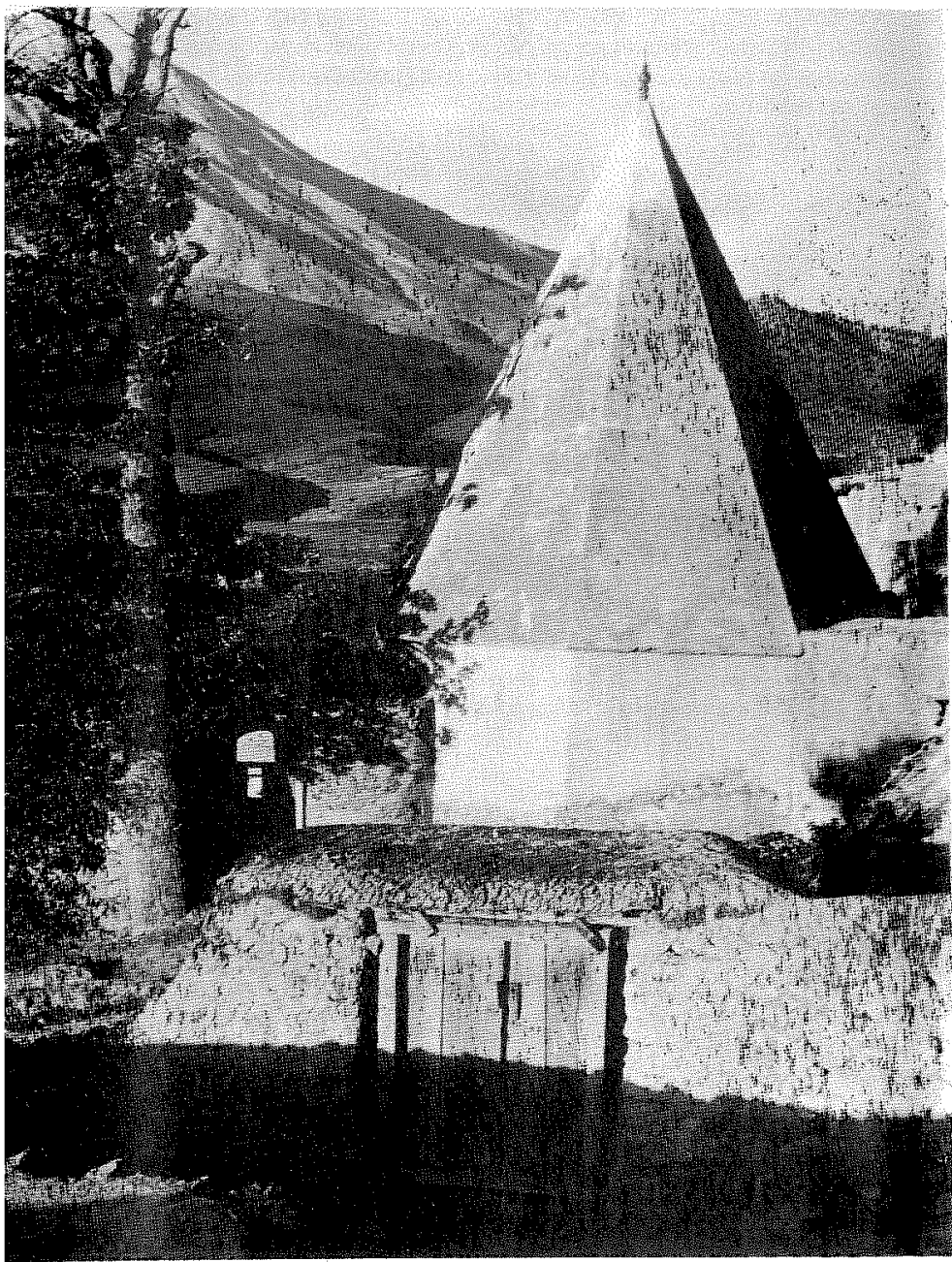
(عکس شماره ۲۴۹) نمونه خطوطی برسنگ در آزوی نوا



(عکس شماره ۲۴۸) نمونه خطوطی برسنگ در آزوی نوا



(عکس شماره ۲۵۰)
نمونه خطوطی برسنگ در آزوؤ

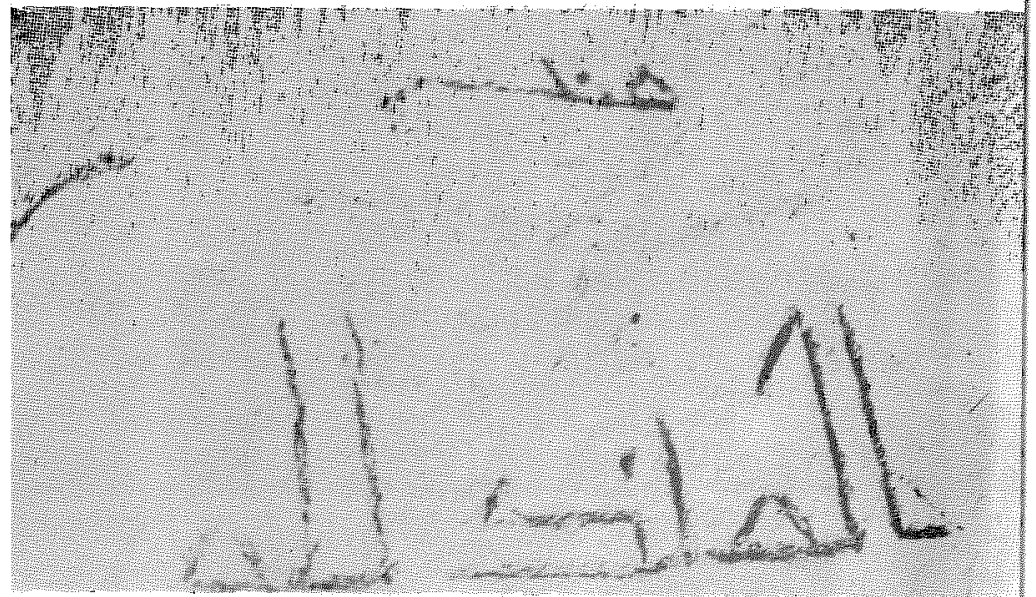


(عکس شماره ۲۵۳) امامزاده زین العابدین در پایین محله گرنا دربالا لاریجان

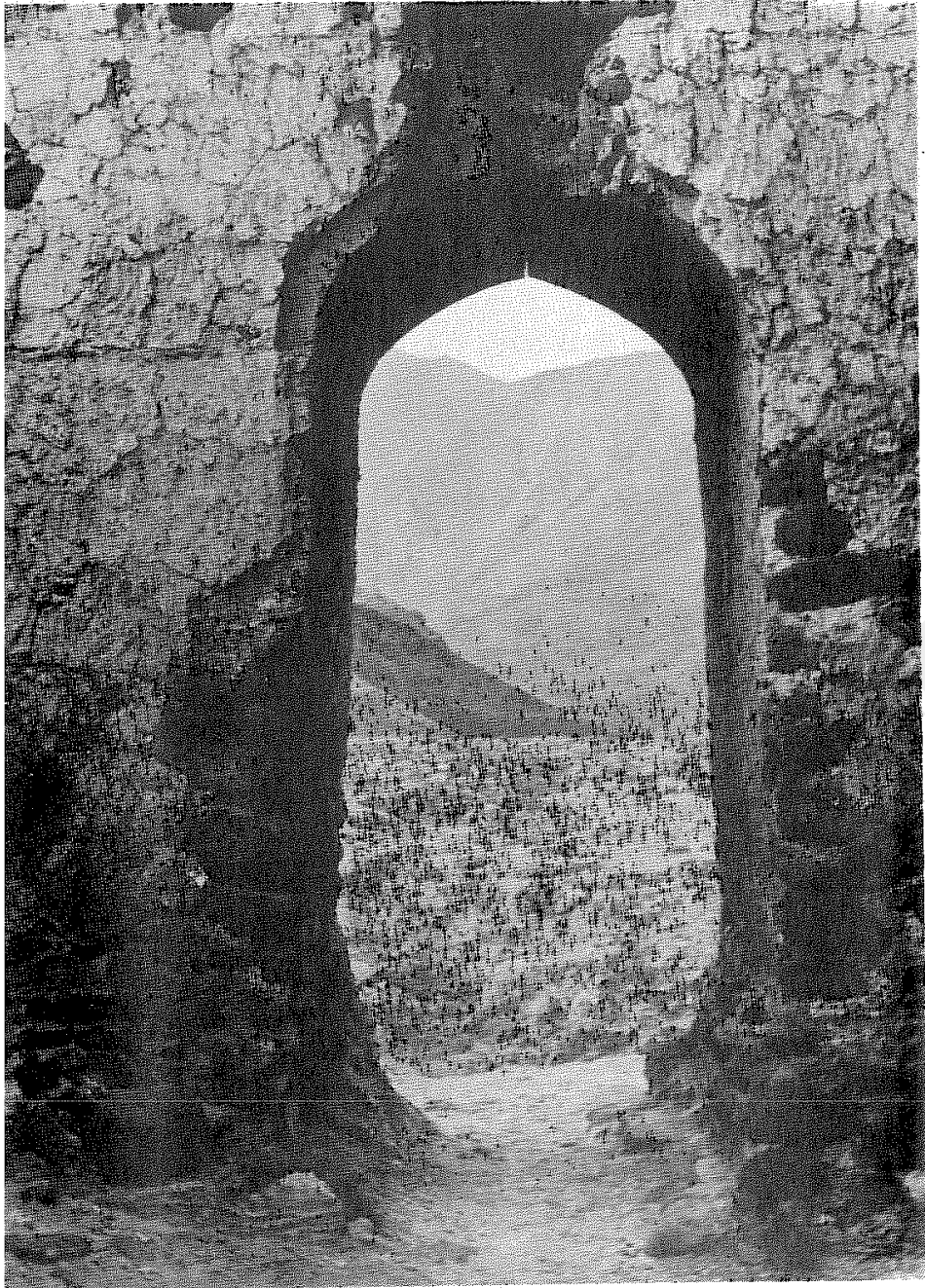


(عکس شماره ۲۵۱) نمونه خطوطی برسنگ در آزوی نوا

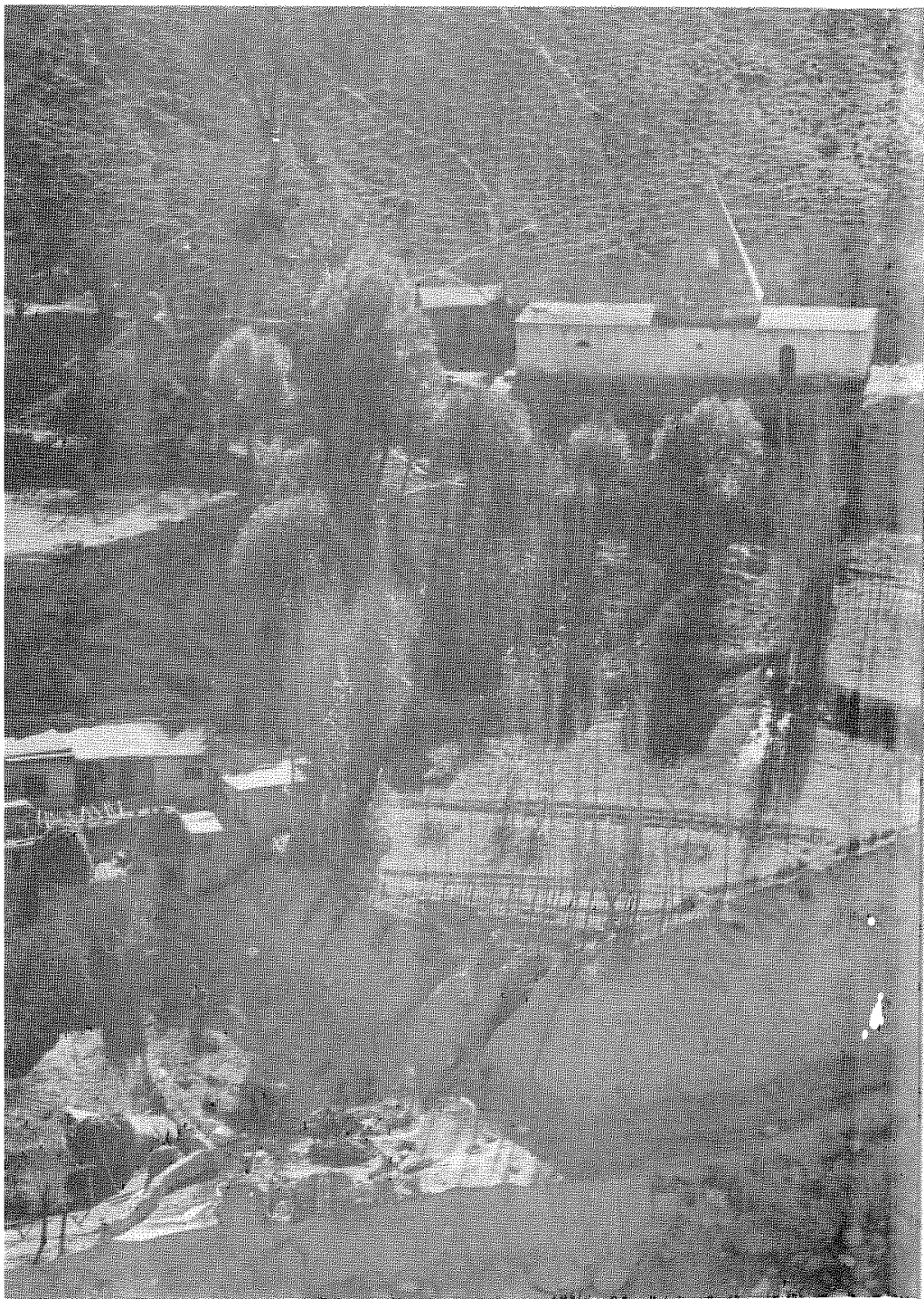
(عکس شماره ۲۵۲) نمونه خطوطی برسنگ در آزوی نوا



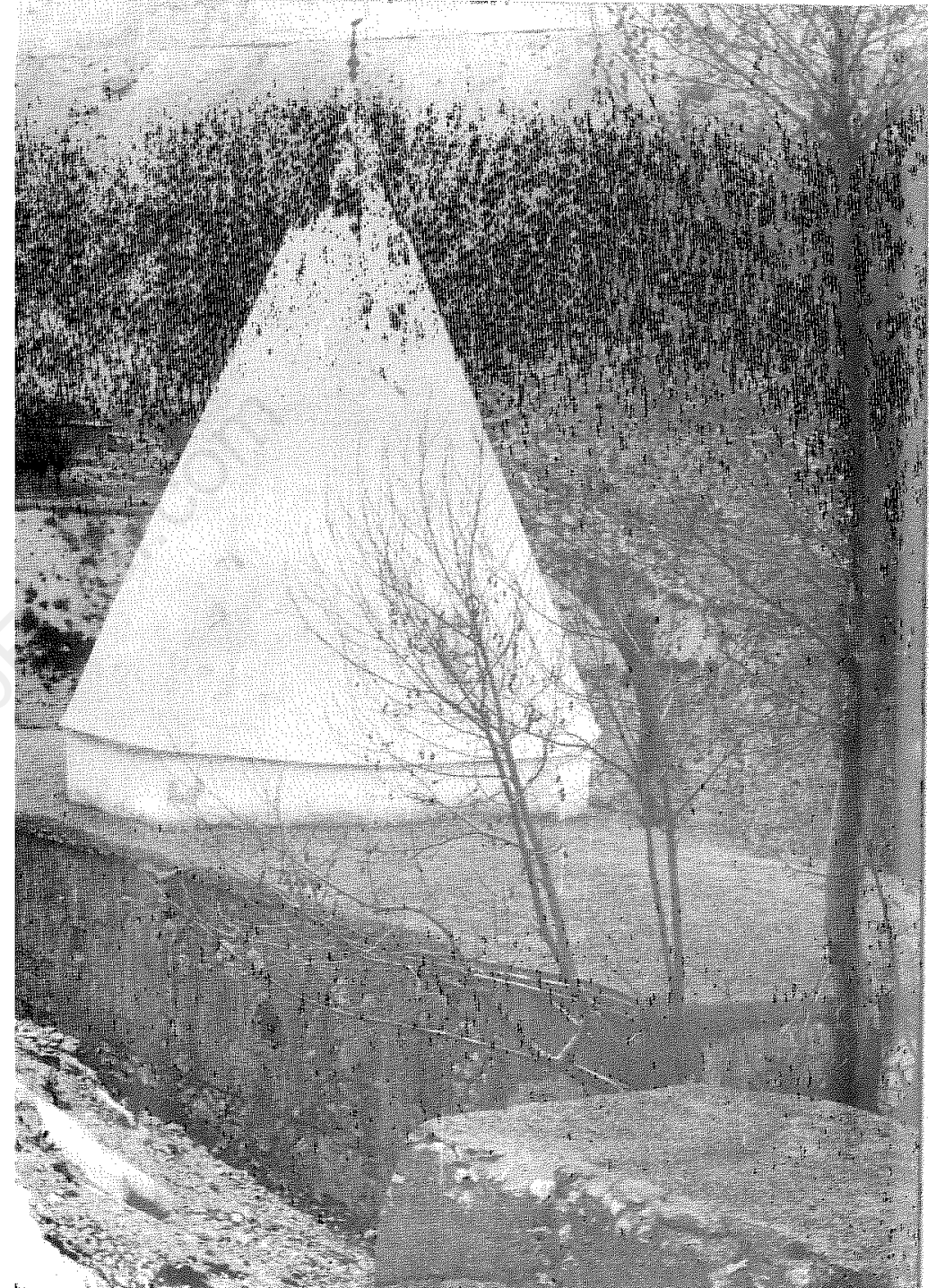
(عکس شماره ۲۵۵) مدخل برج پیامسی یا مقبره ملک بهمن در آب گرم بالا لاریجان



(عکس شماره ۲۵۴) برج پیامسی در اراضی امیرآباد آبگرم بالا لاریجان

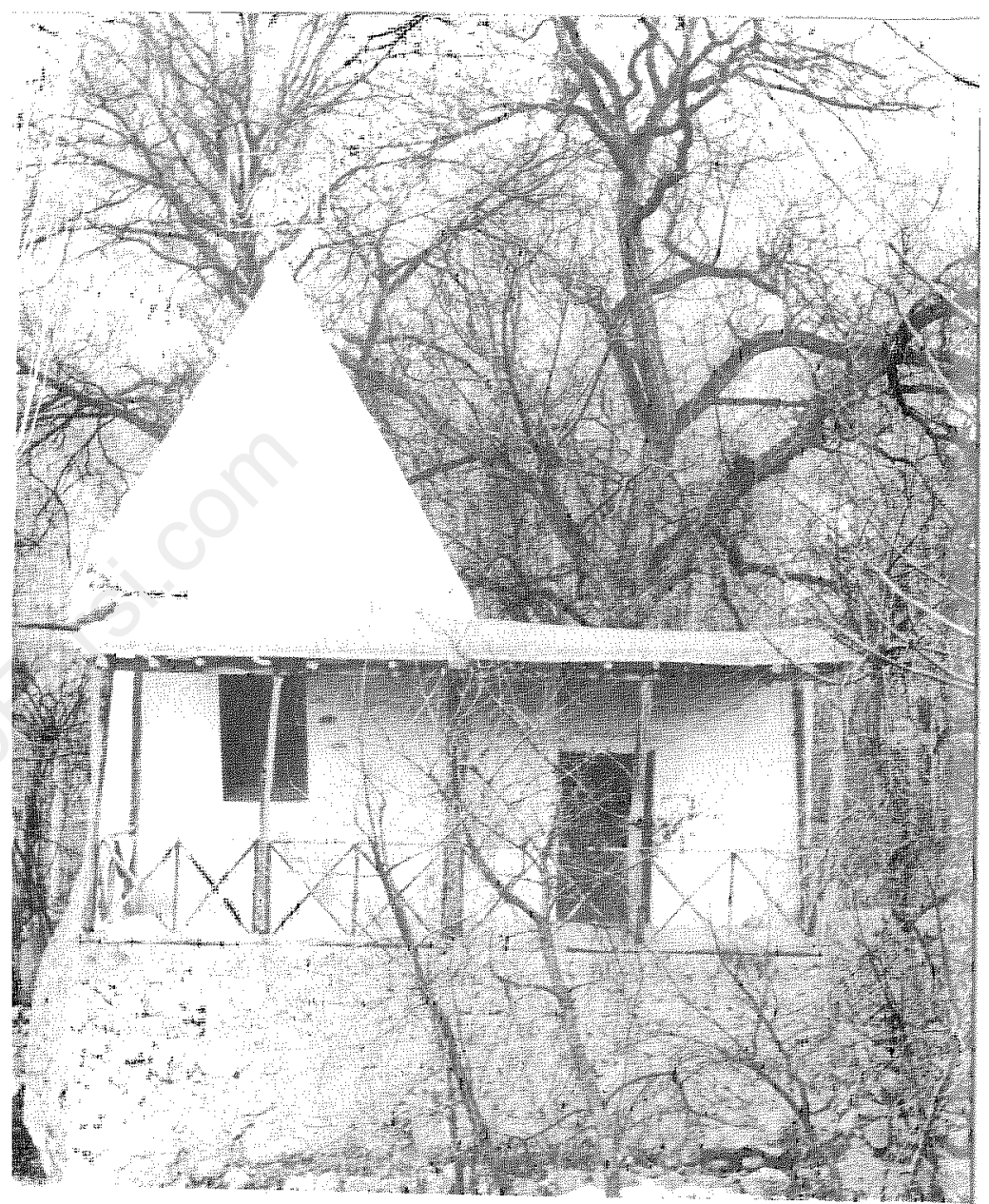


(عکس شماره ۲۵۷) بنای مسجد و امامزاده سلطان سیدمحمد قرشی درگزنگ بالا لاریجان



(عکس شماره ۲۵۶) امامزاده سلطان سید محمد قرشی در گزنگ بالا لاریجان

(عکس شماره ۲۵۹) برجی قدیمی در زیر دست ملک قلا



(عکس شماره ۲۵۸) امامزاده غابدین رضا در دهکده شنگله امیری لاریجان