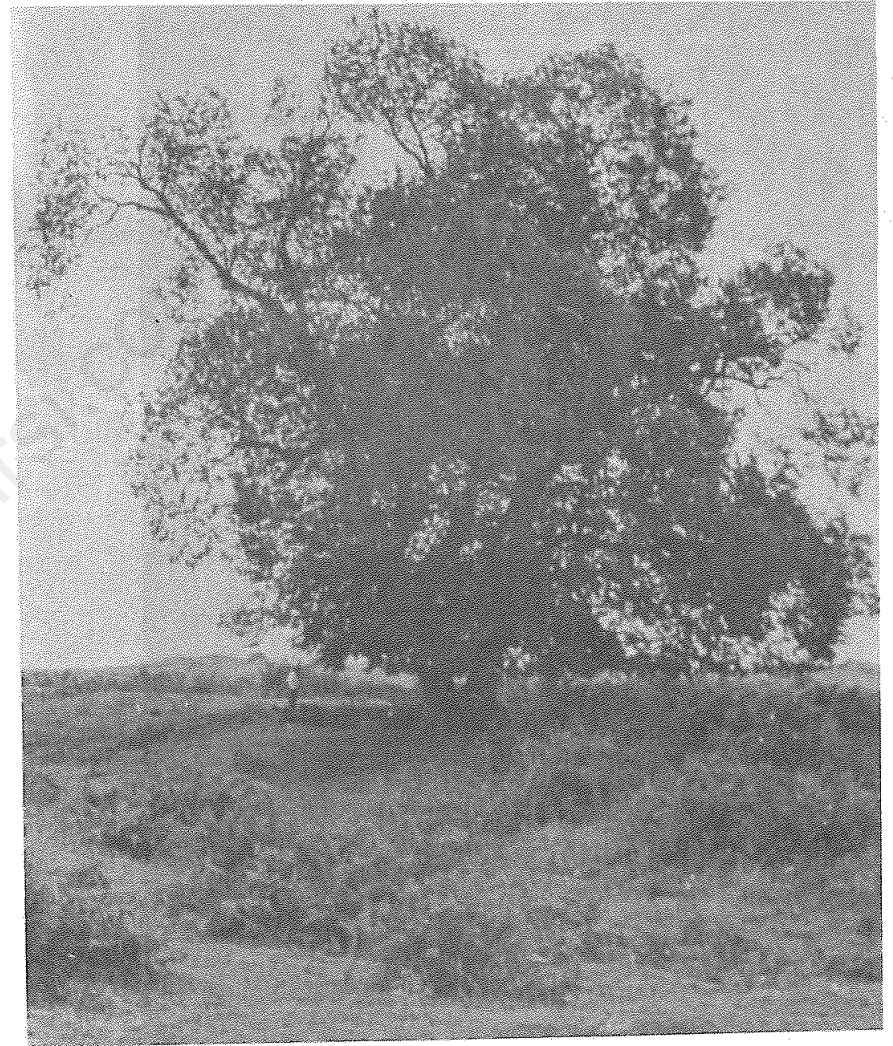


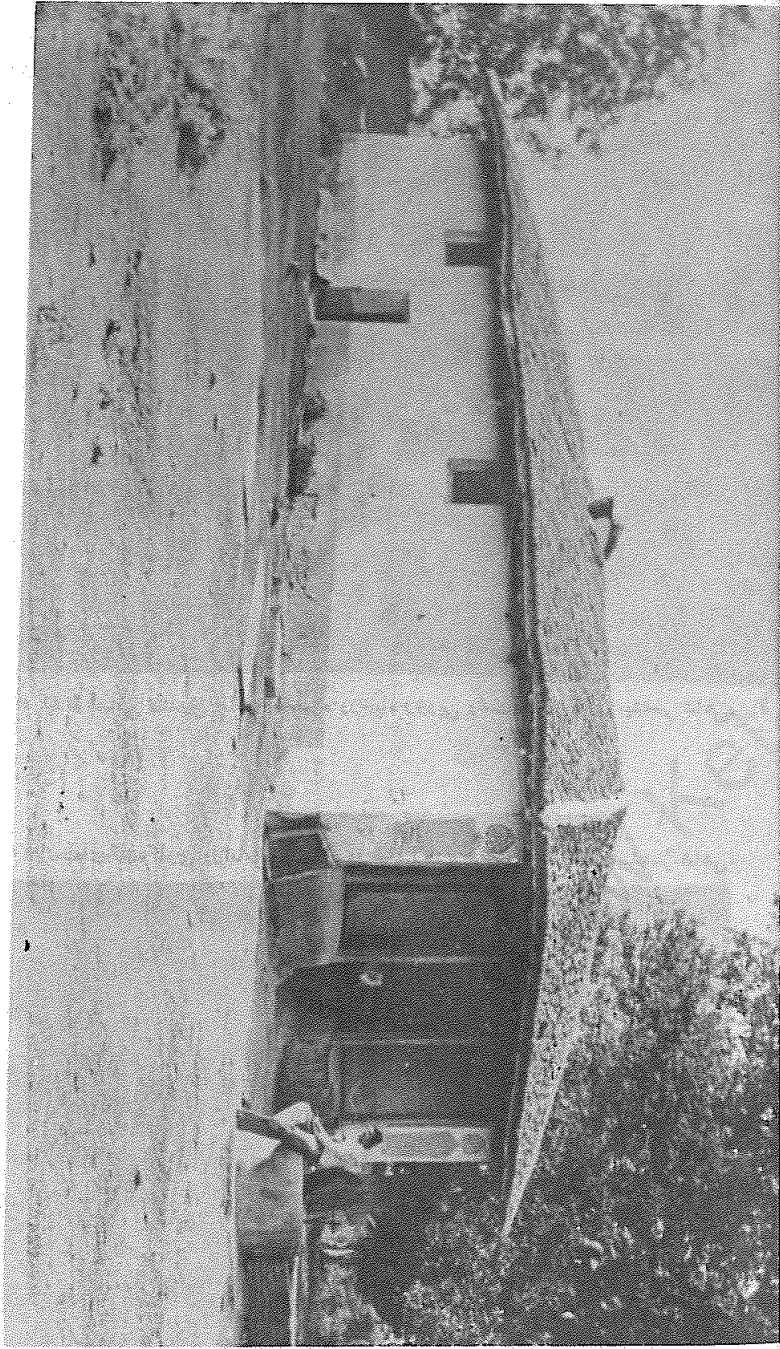
عکس شماره ۱۸۶: در ورودی بقعه سید زین العابدین در دهکده سید زین العابدین گیلخواران شاهی.

۱۰۵۵

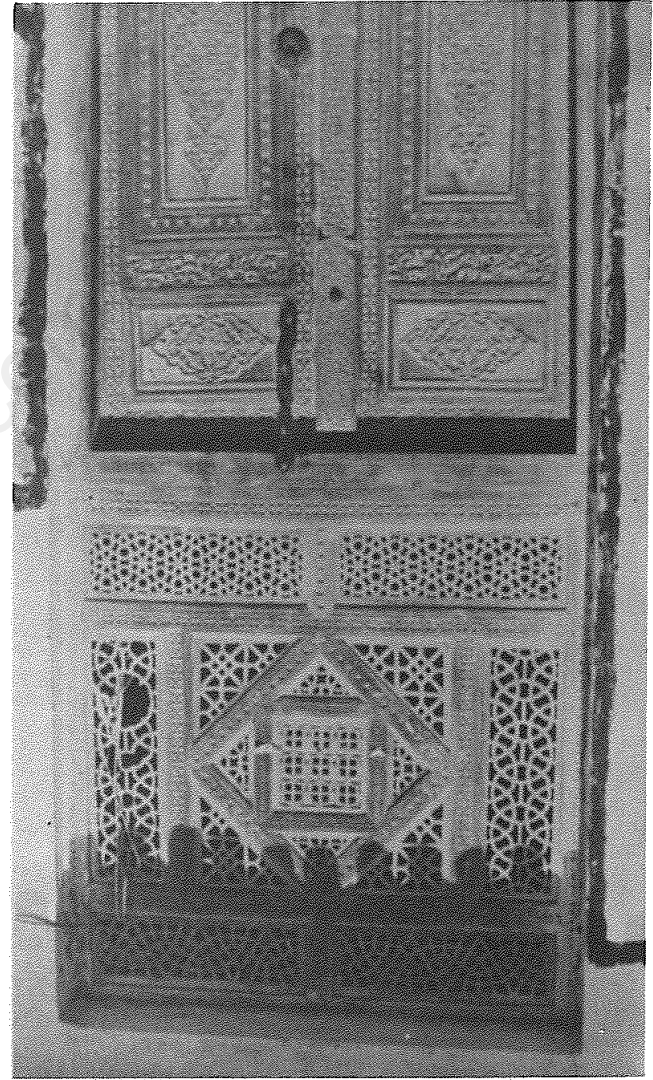


عکس شماره ۱۸۵: درخت اوجای کهنسالی در امامزاده محمود در مرتع دهکده لاریم گیلخواران شاهی.

۱۰۵۴

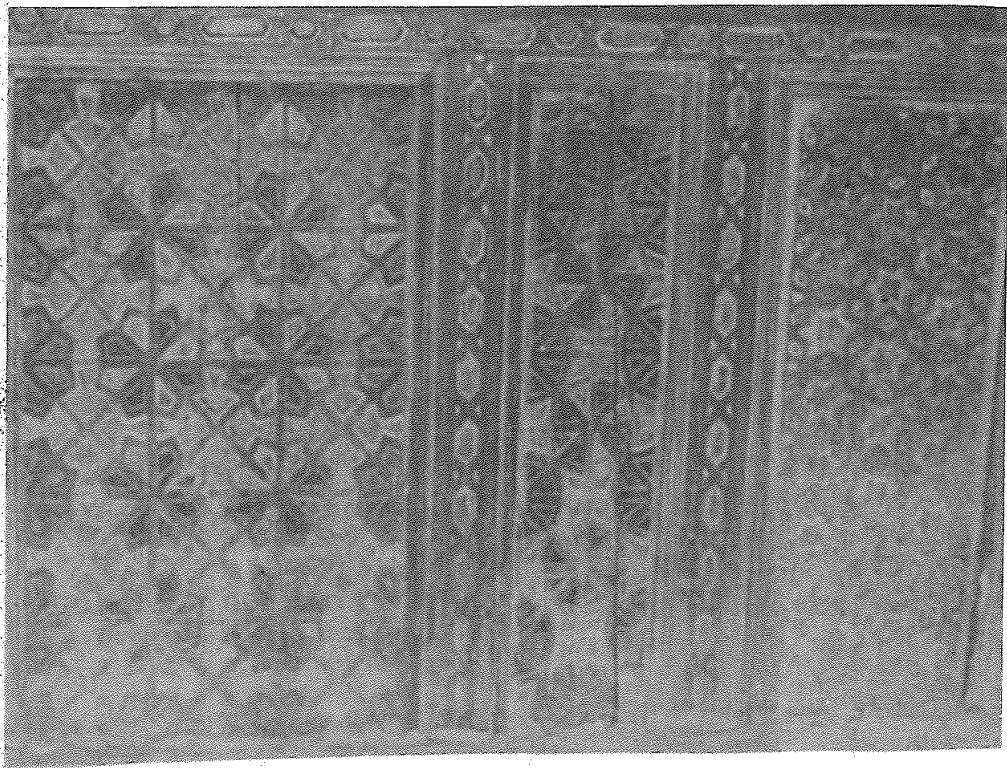
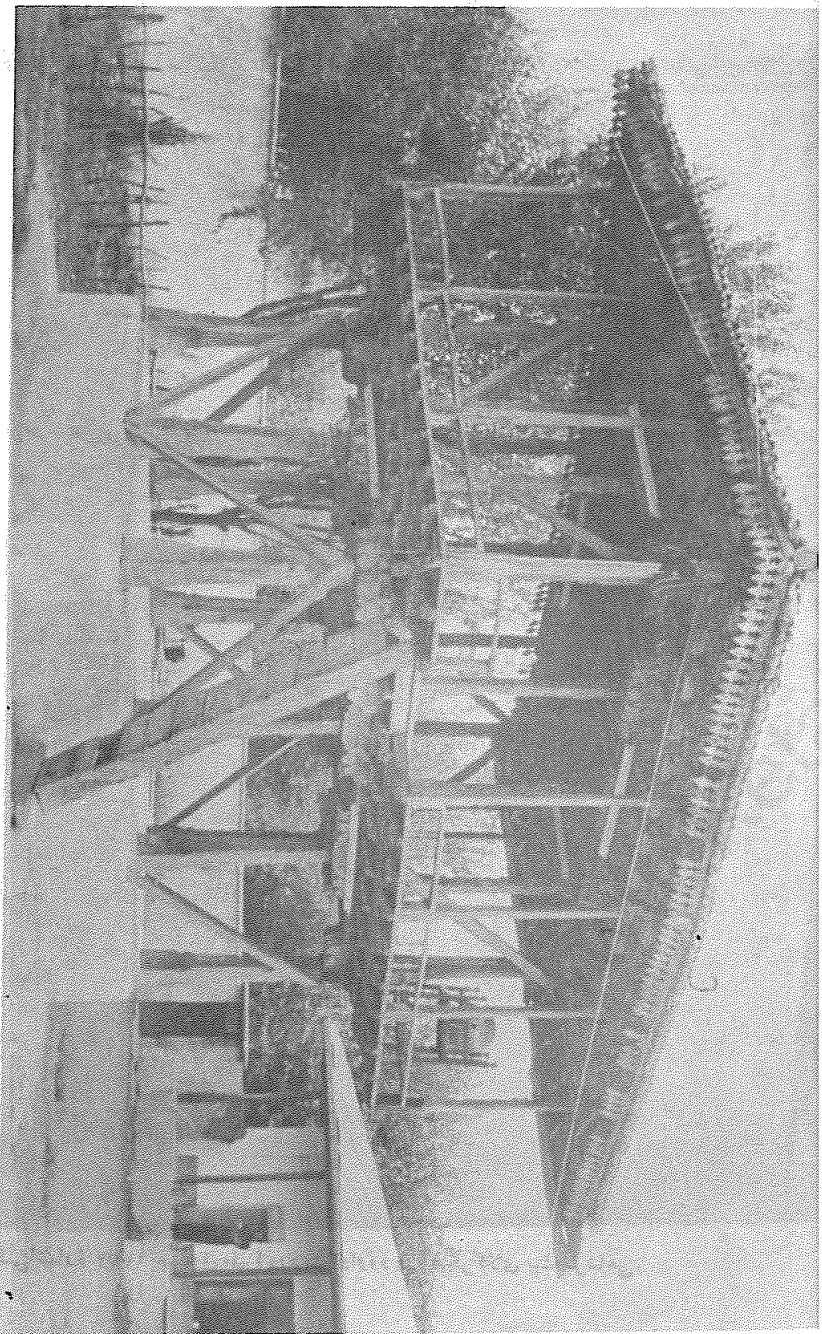


عکس شماره ۱۸۸: مقبره شیخ طهرسی در اراضی دهکده شیخ کلی از دهکده‌های بالاجن علی آباد شاهی.



عکس شماره ۱۸۷: در ورودی بقعه امامزاده قاسم در دهکده المشیر نوکندهای شاهی (قائم شهر).

عکس شماره ۱۹۱: ستابزار نیکی آهنگر کالای پیشه‌ساز شاهی (== قلم‌شهر).



عکس شماره ۱۸۹: بدنه شمالی صندوق امامزاده حمزه درسیاه رودپی دشت آهنگر کالای پیشه‌ساز شاهی.

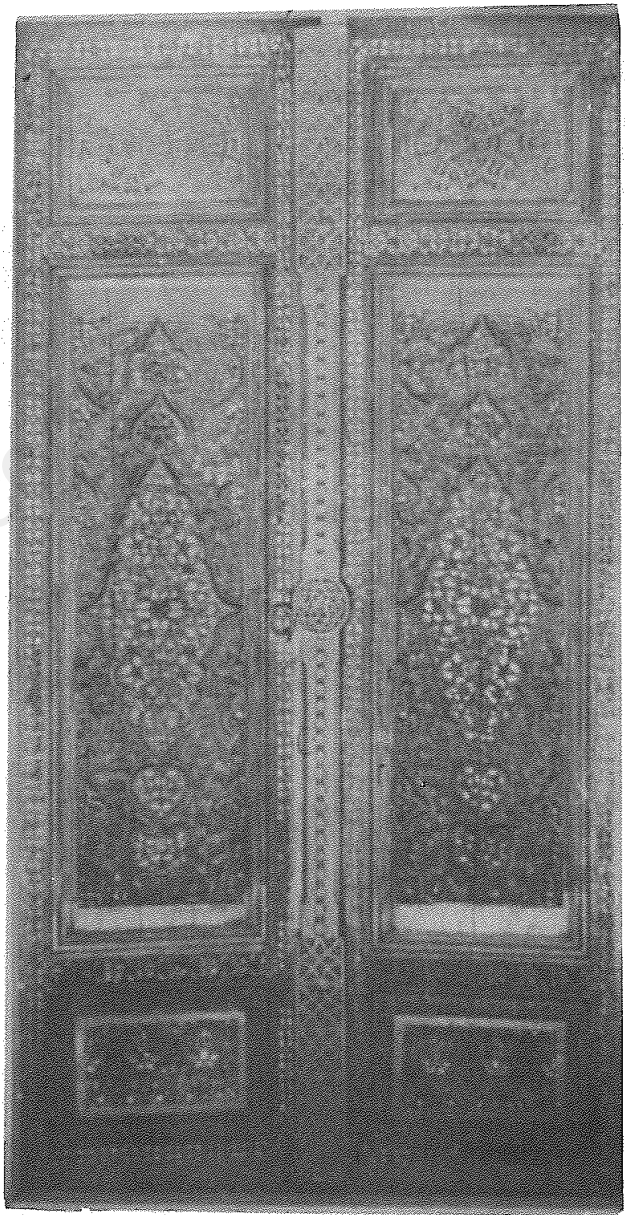
عکس شماره ۱۹۰: تخته‌ای کنده‌کاری در امامزاده حمزه درسیاه رودپی دشت آهنگر کالای پیشه‌ساز شاهی.



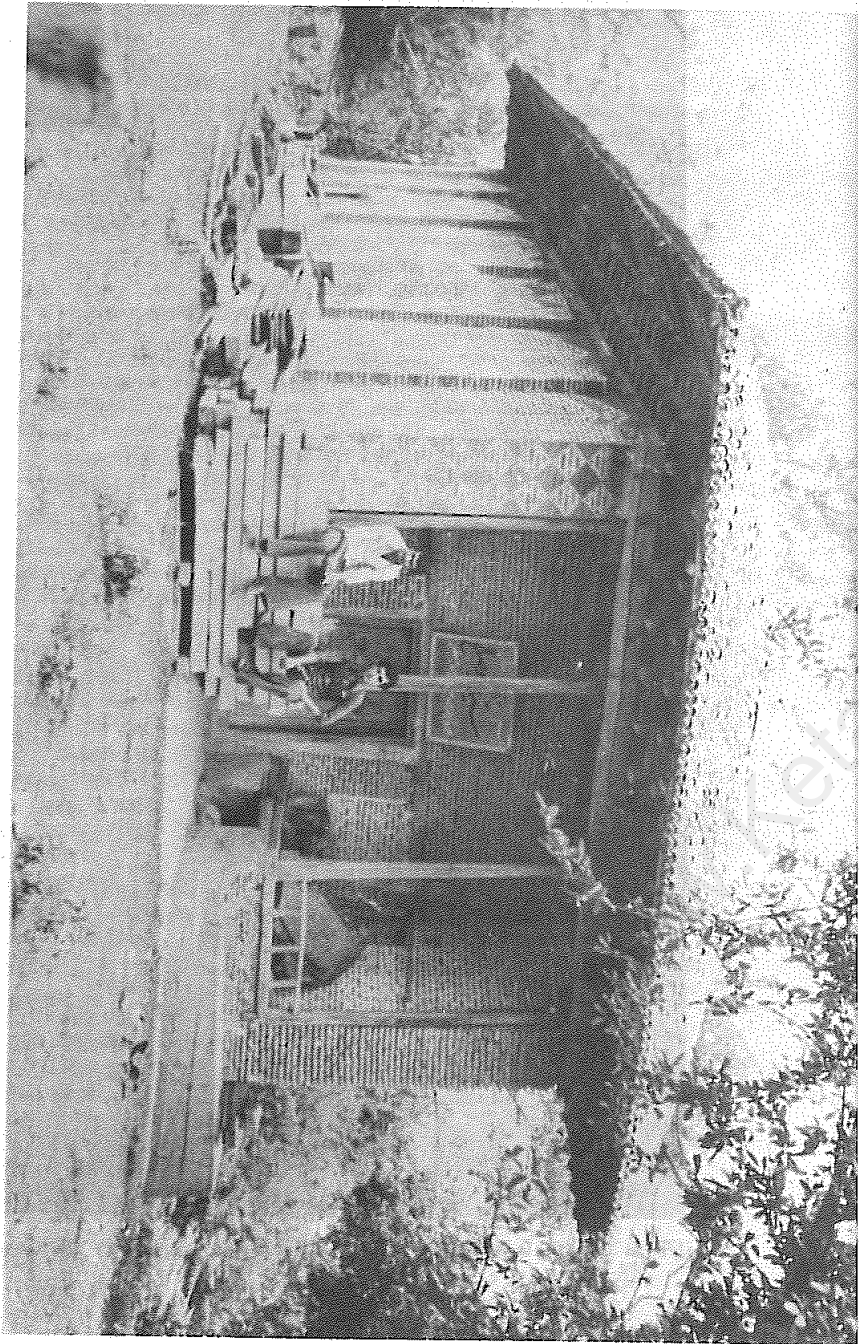
عکس شماره ۱۹۳: بقعه عباس رضا در دهکده‌های پیشه‌شاهی.



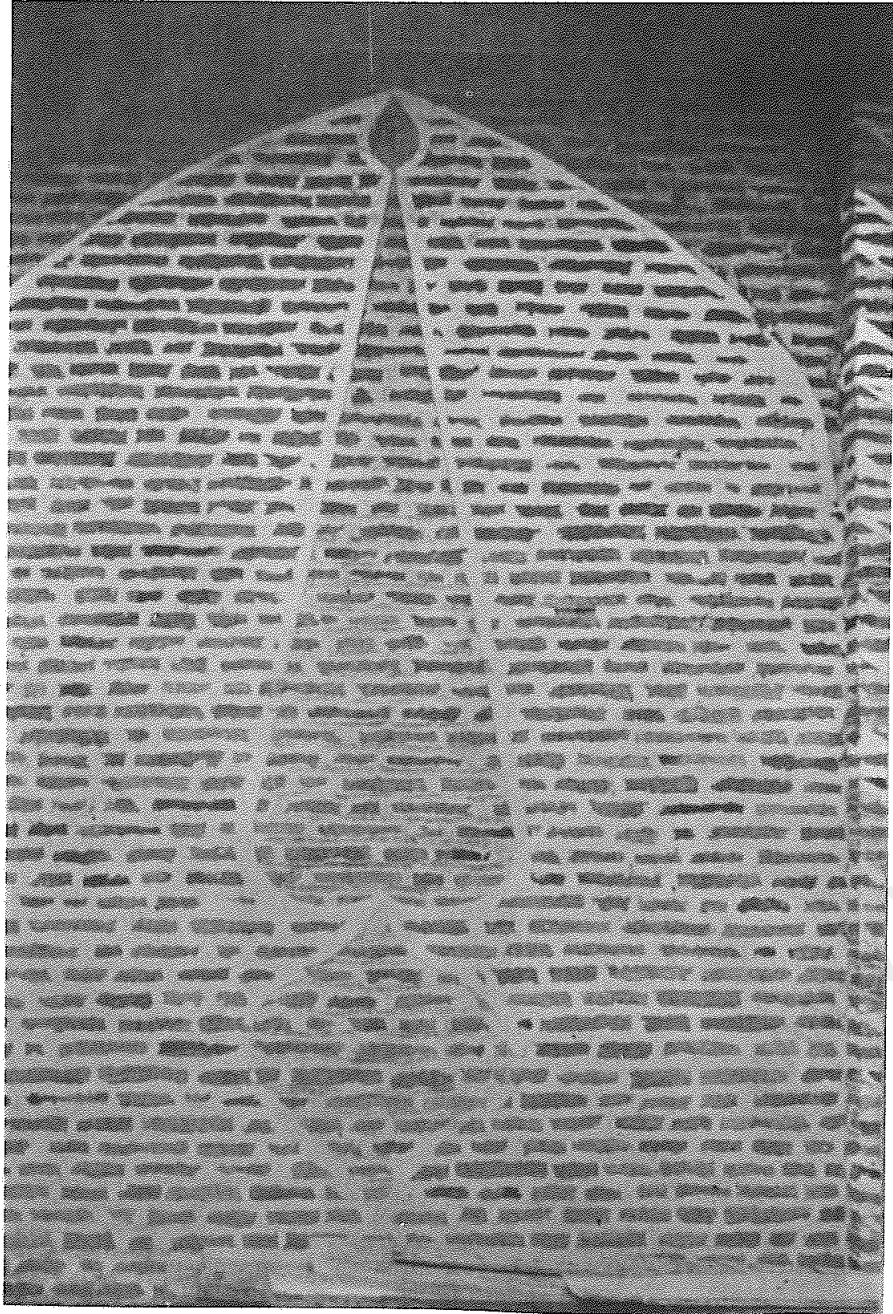
عکس شماره ۱۹۲: صندوق مقبره درویش داوود در آهنگر کلاهی پیشه‌شاهی.



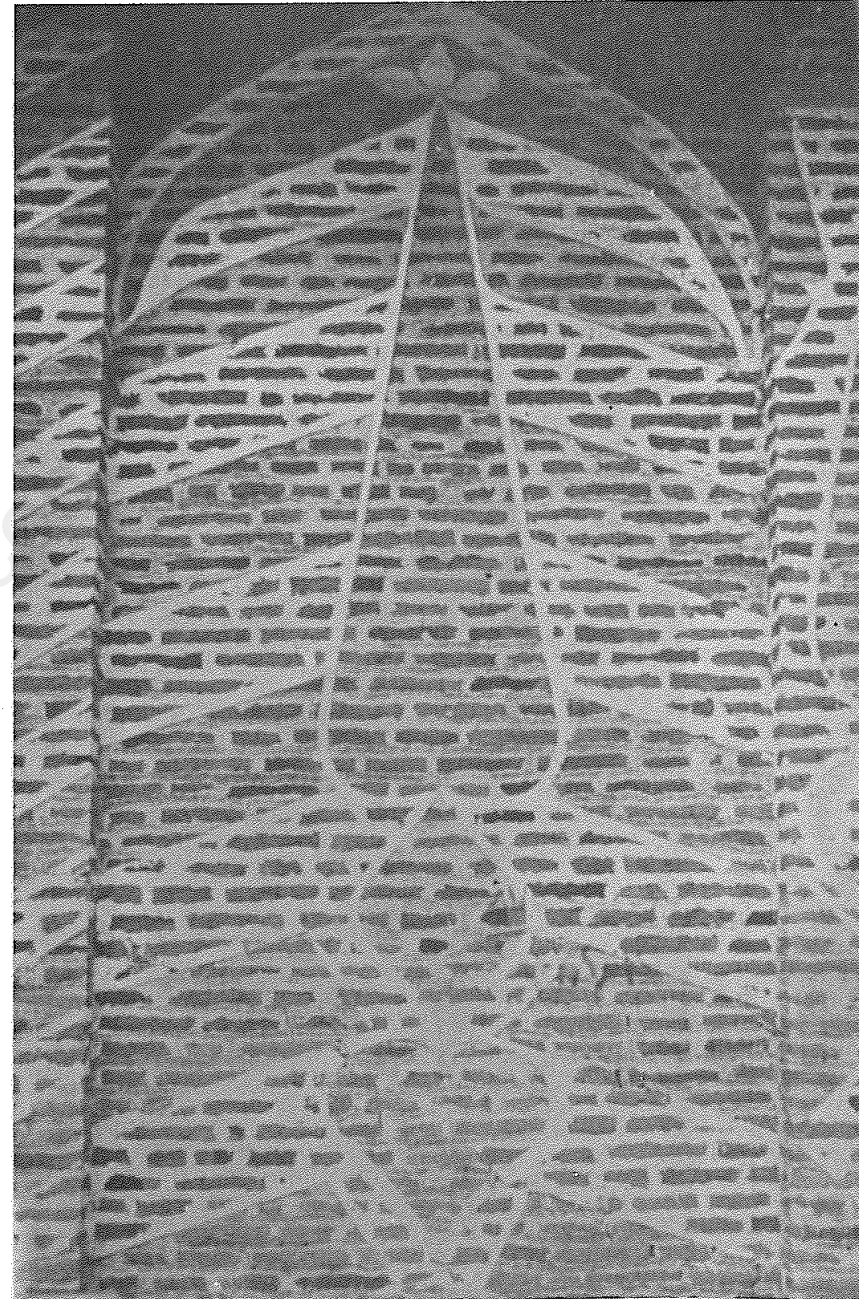
عکس شماره ۱۹۴: در ورودی بقعه عباس رضا در کوتنا از دهکده‌های پیشسر علی آباد.



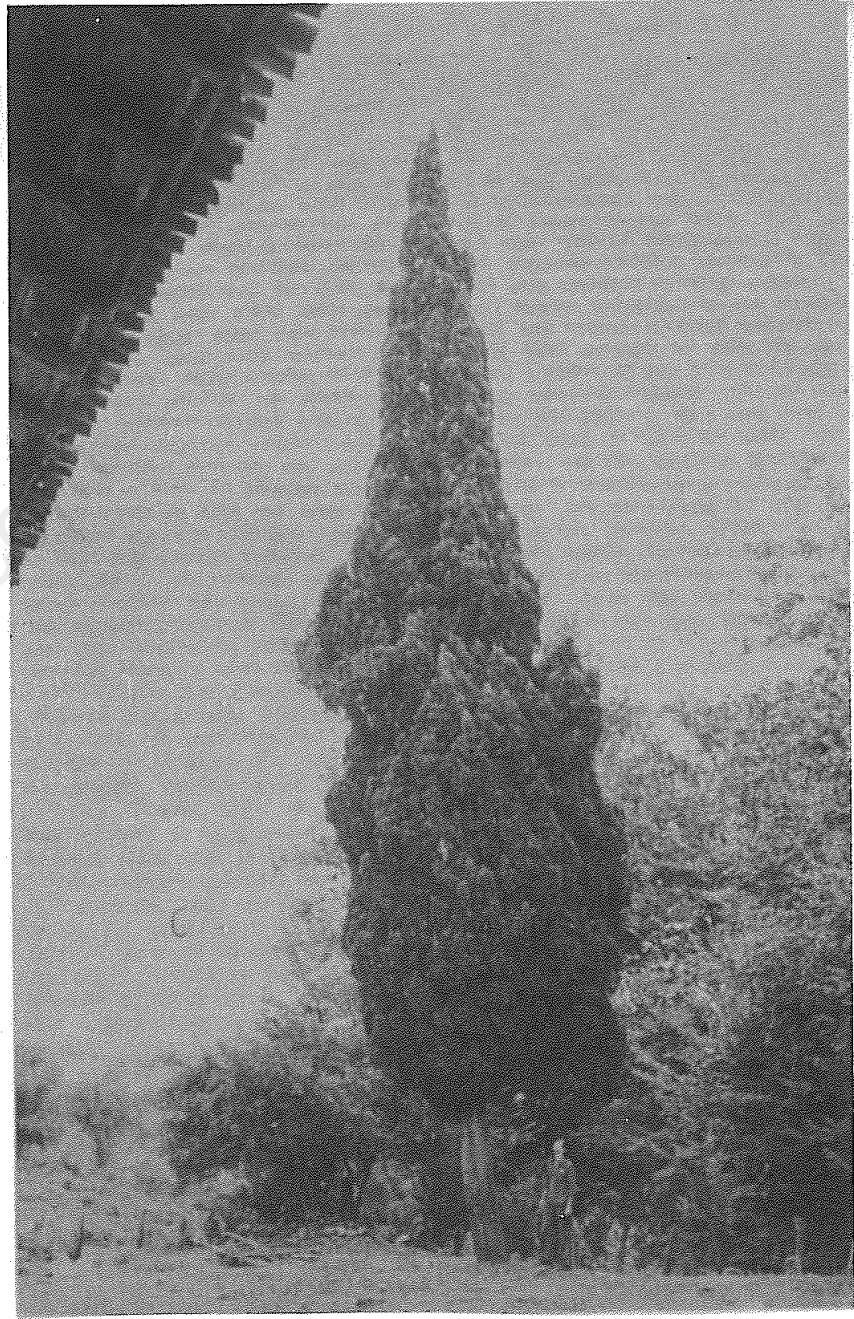
عکس شماره ۱۹۵: بقعه سید ابوصالح در مله از دهکده‌های پیشسر علی آباد.



عکس شماره ۱۹۷: نقش و نگار دیوار بقعه سید ابوصالح در مله از دهکده‌های بیشه‌سر علی آباد.

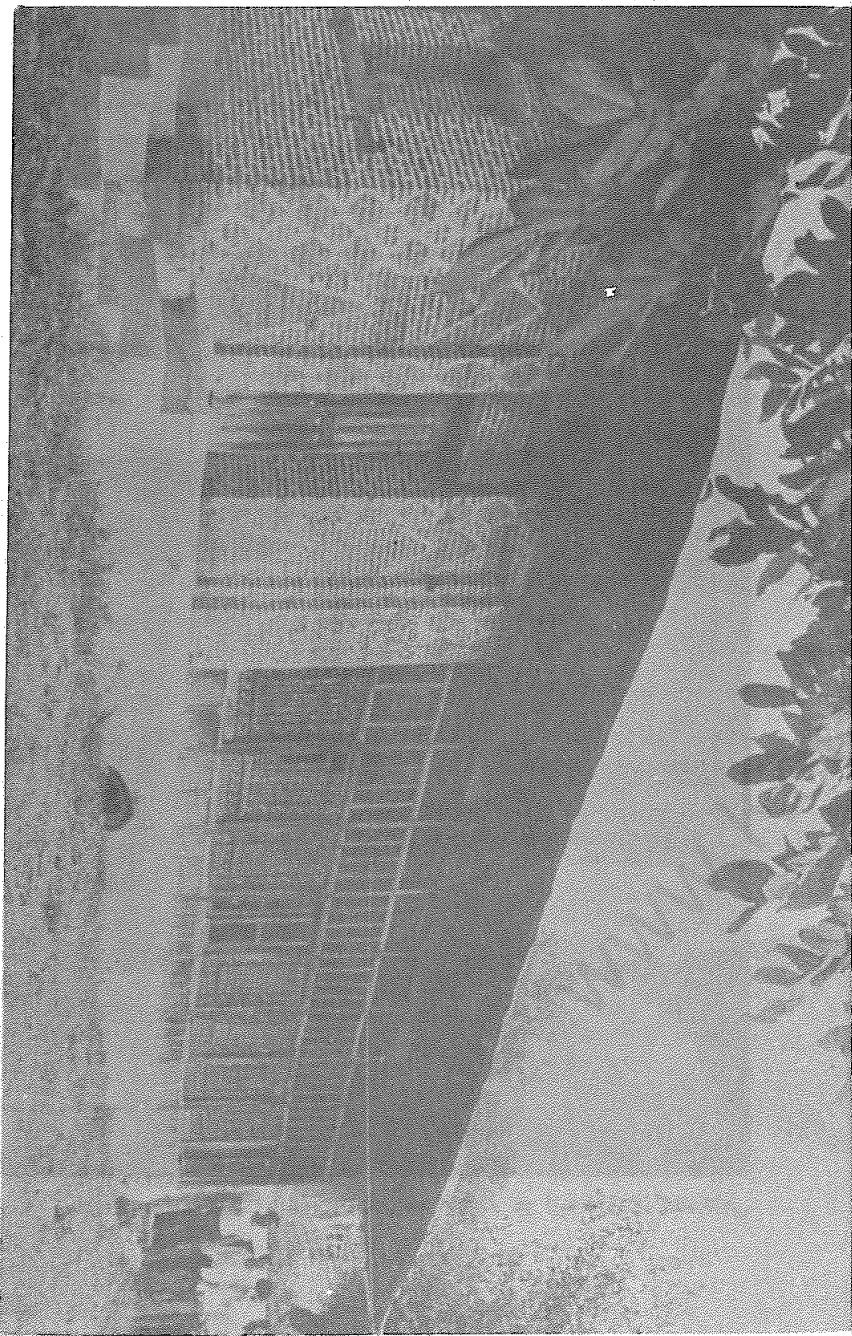


عکس شماره ۱۹۶: نقش و نگار دیوار بقعه سید ابوصالح در مله از دهکده‌های بیشه‌سر علی آباد.



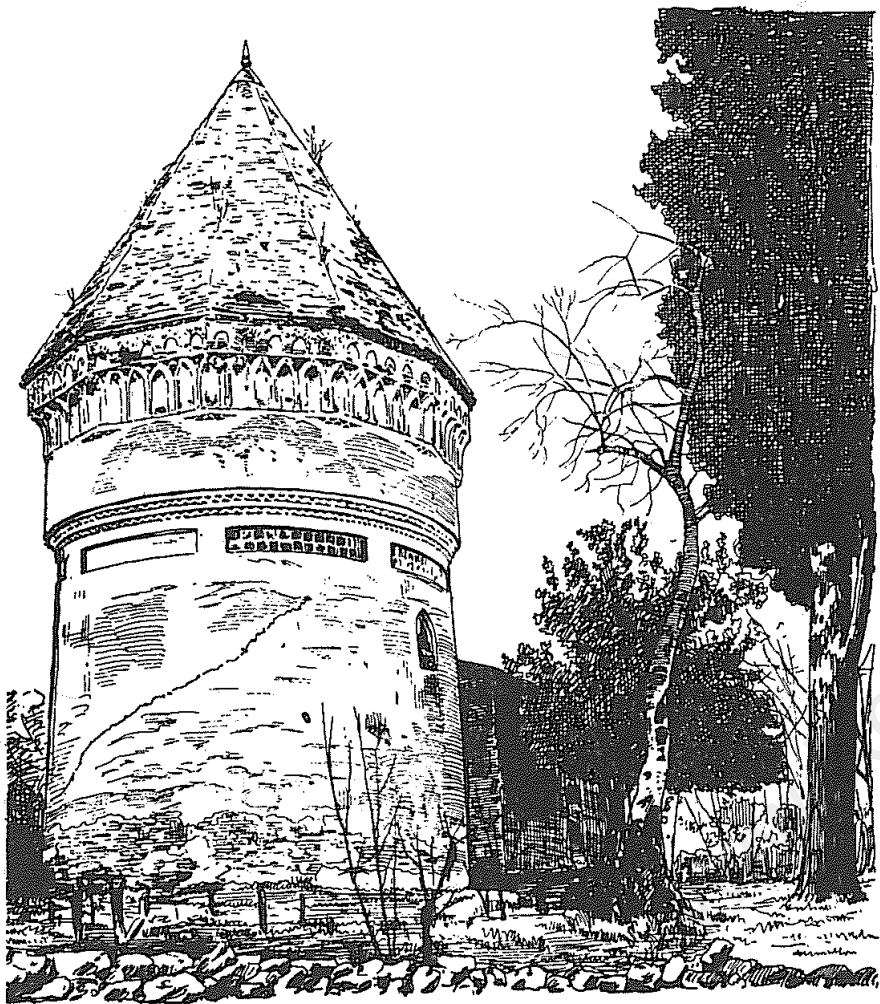
عکس شماره ۱۹۸ : سرو بقعه سید ابوصالح در مله از دهکده‌های بیشسر علی آباد.

۱۰۶۶

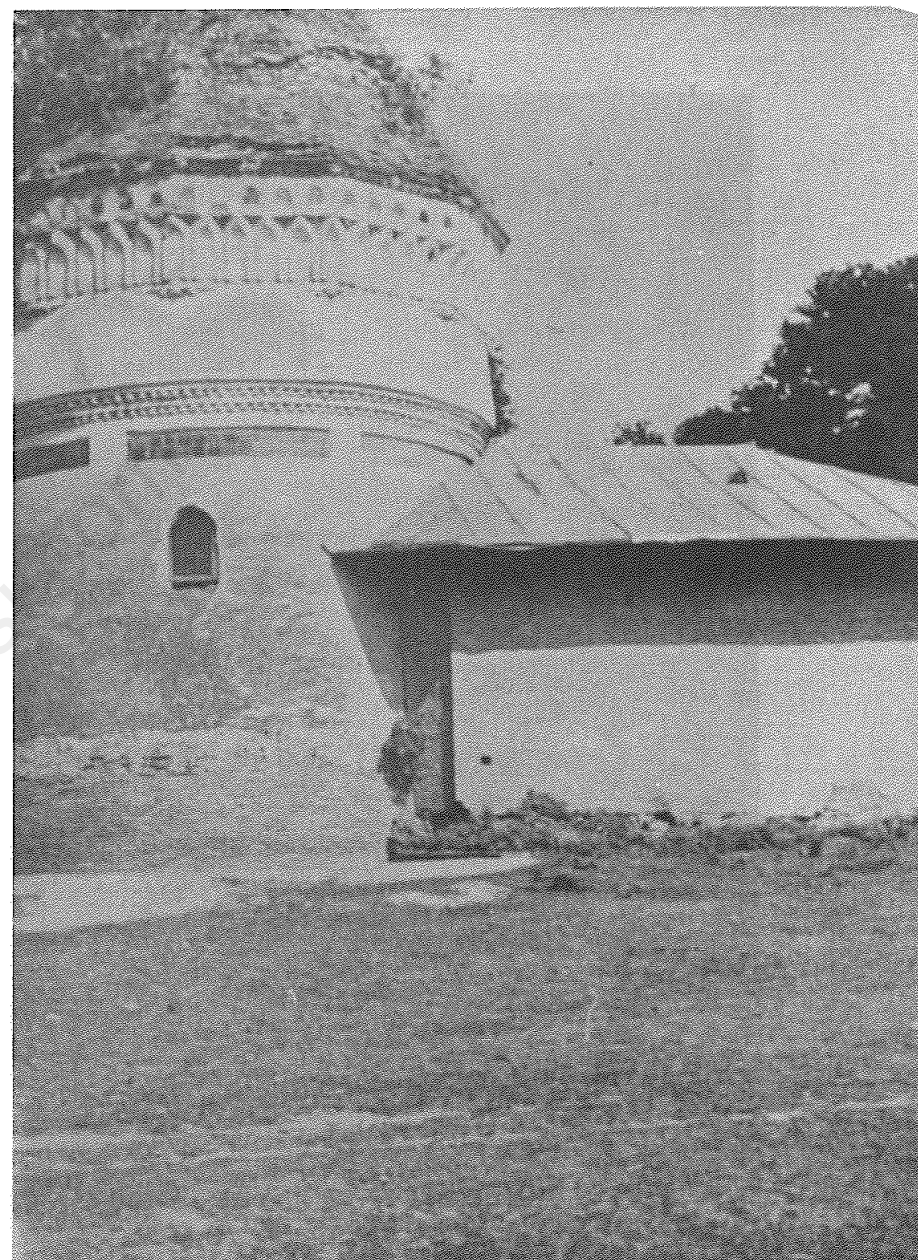


عکس شماره ۱۹۹ : کتیبه مله در دهکده‌های بیشسر شاهی.

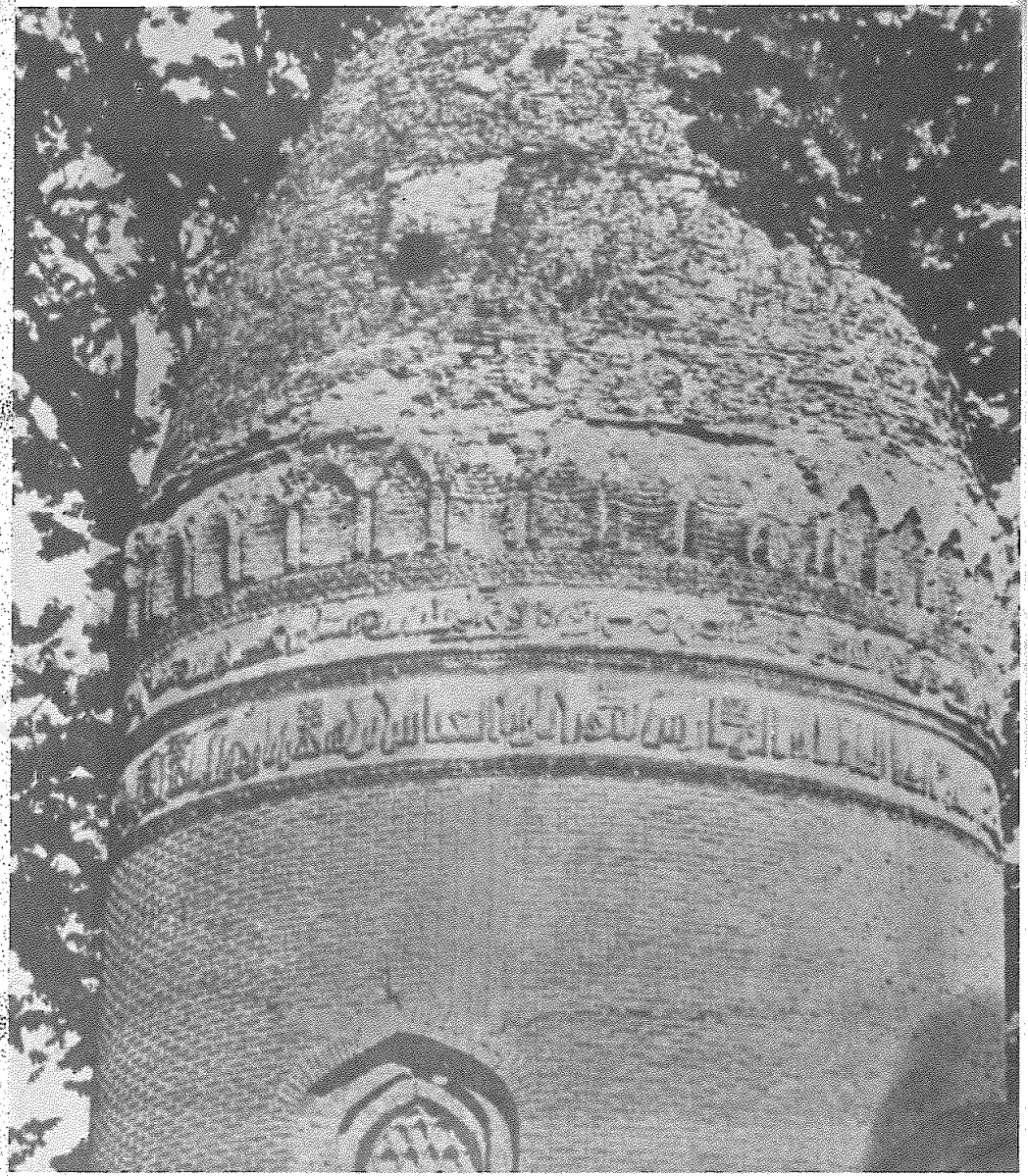
۱۰۶۷



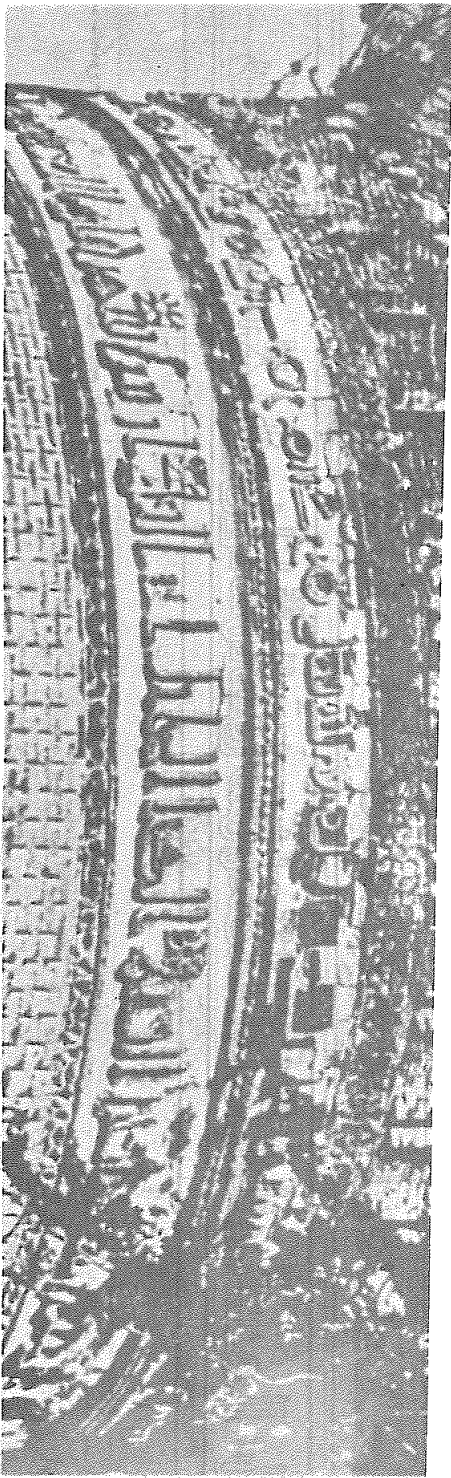
عکس شماره ۲۰۱: طرحی از دمرگان از امامزاده قاسم در عیسی خندق = ایساندوکارکنده شاهی.



عکس شماره ۲۰۰: بنای امامزاده قاسم در عیسی خندق = ایساندو = ایساندوق کارکنده شاهی.



عکس شماره ۲۰۲: برج لاجیم در کسلیان سوادکوه علی آباد (شاهی).



عکس شماره ۲۰۳: کتیبه‌های برج لاجیم به خط کوفی و پهلوی در کسلیان سوادکوه علی آباد.

۱۳۹۳ هـ ق ۱۳۹۳ ق ۱۳۹۳ ق ۱۳۹۳ ق

المصحف الشريف للشيخ محمد باقر المجلسي

تلاوة القرآن الكريم

عكس شماره ۲۰۵: تاريخ كتيبه برج لاجيم به خط كوفي در كسلينان سوادكوه على آباد.

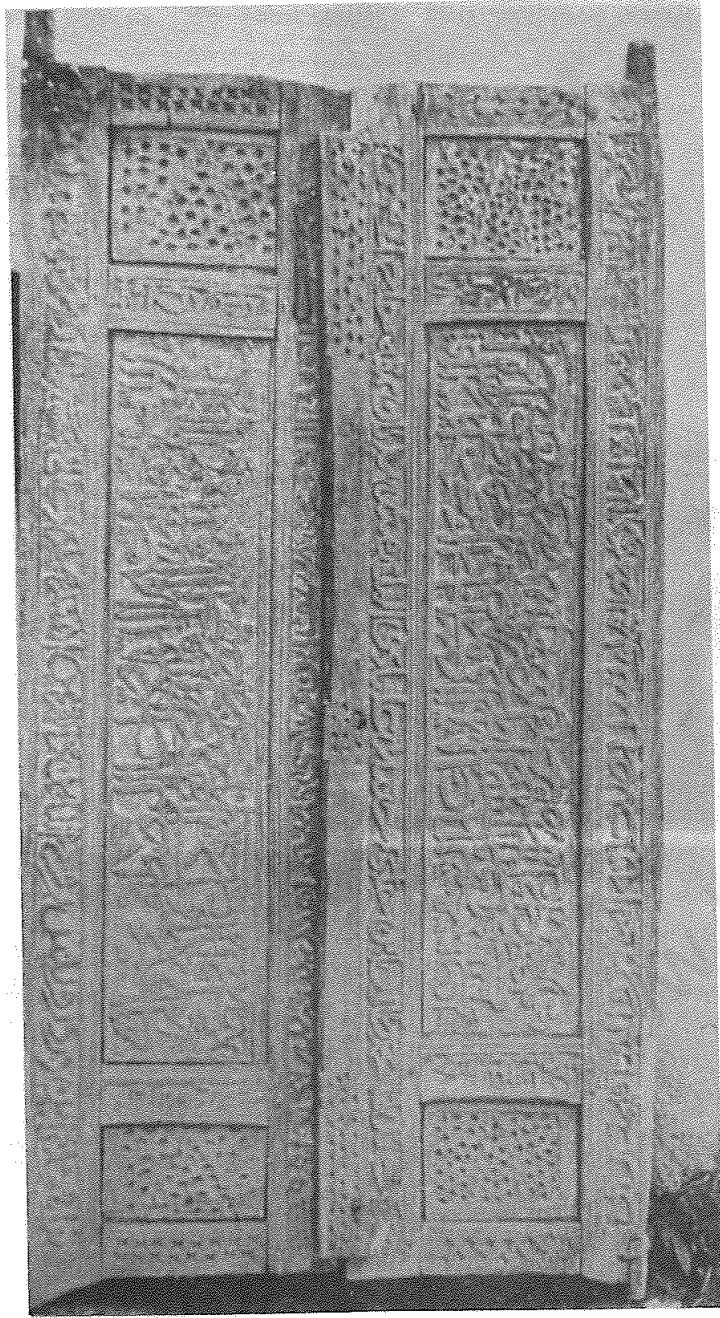
بسم الله الرحمن الرحيم

الحمد لله الذي جعل القرآن الكريم آية للعالمين

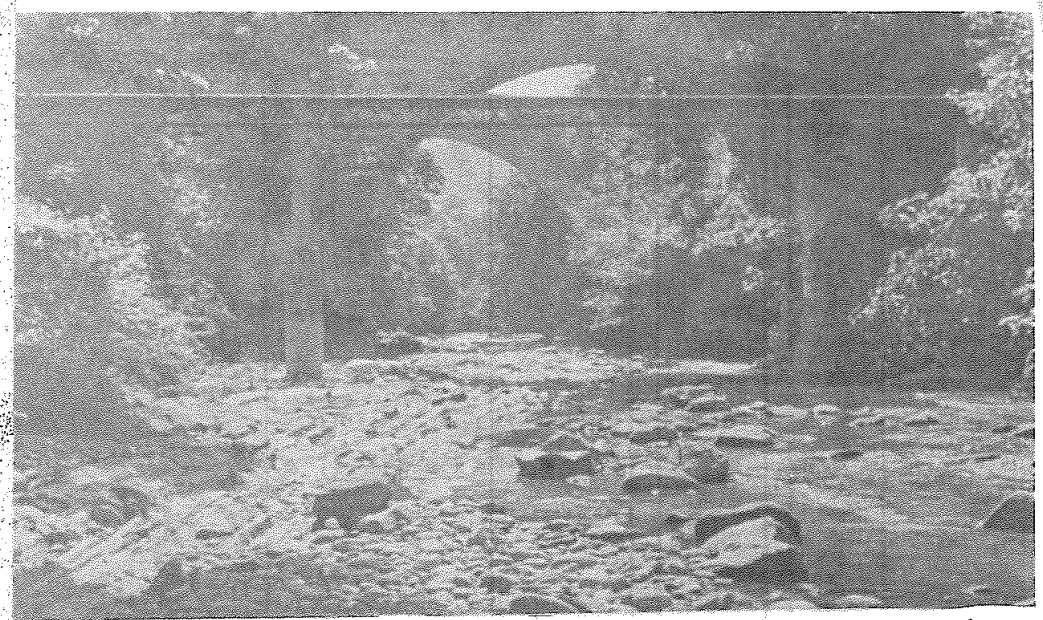
والصلاة والسلام على من لا نبي بعده

والصلاة والسلام على سيد المرسلين

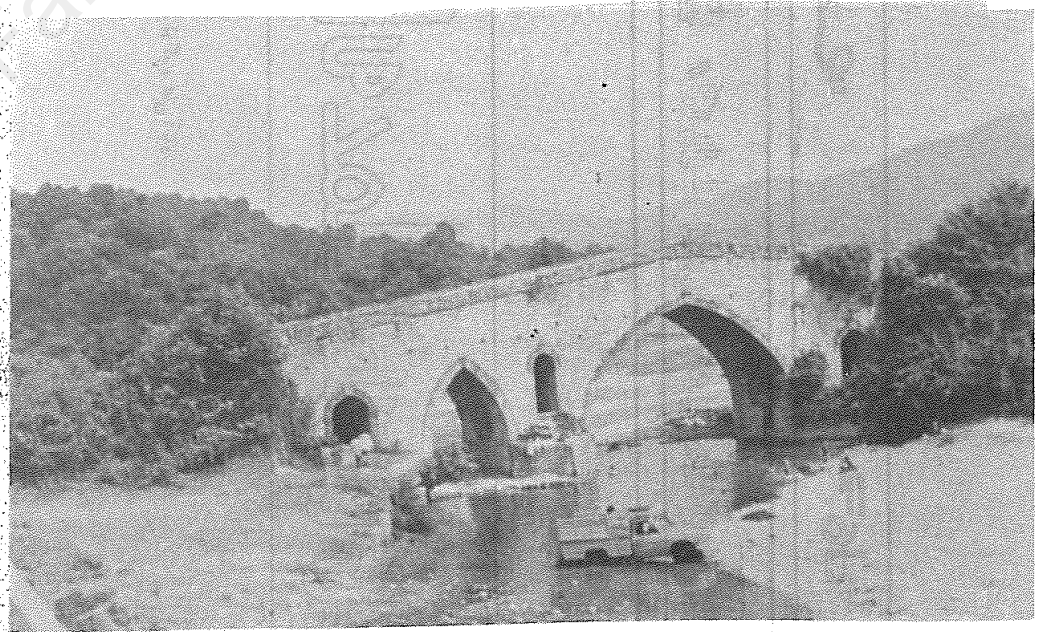
عكس شماره ۲۰۴: كتيبه‌های برج لاجيم به خط كوفي و بهلوی در كسلينان سوادكوه على آباد.



عکس شماره ۲۰۸: در ورودی بقعه یونس رضا معروف به شکل آقا، در شکل از دهکده‌های شیرگاه سوادکوه.

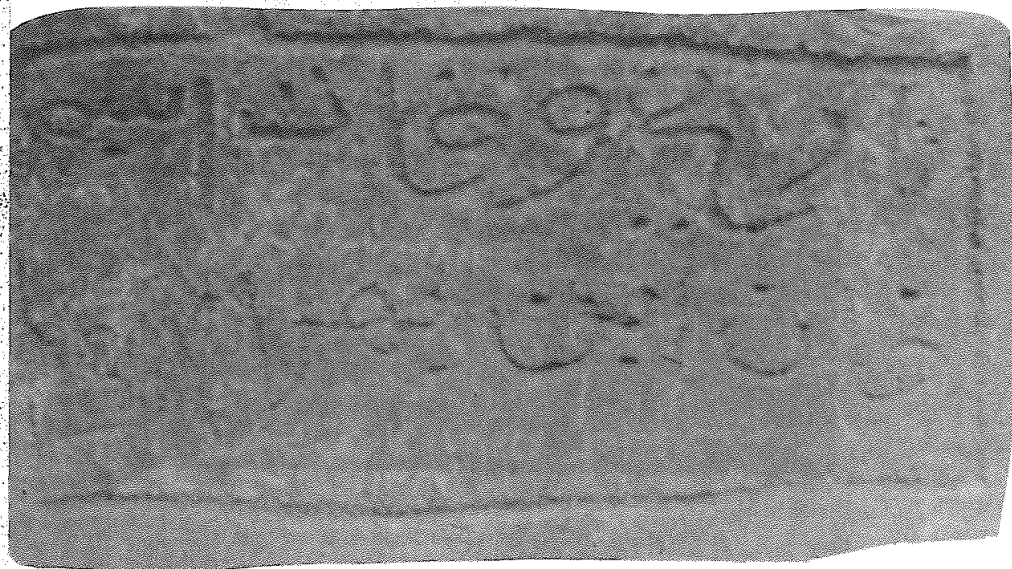


عکس شماره ۲۰۶: پل شاه عباسی داخل شیرگاه سوادکوه علی آباد.



عکس شماره ۲۰۷: پلی که از قدیم به نام شاهپور خوانده می‌شد کنار راه شیرگاه به علی آباد (شاهی).

عکس شماره ۲۰۹: امامزاده زین العابدین
بر سر کوهی در روستای قادی کلای متروک
در زیراب سوادکوه.



عکس شماره ۲۱۰ سنگ قبر اسبوخان در سر راه ازور به چرات در بیلاق بلقت.



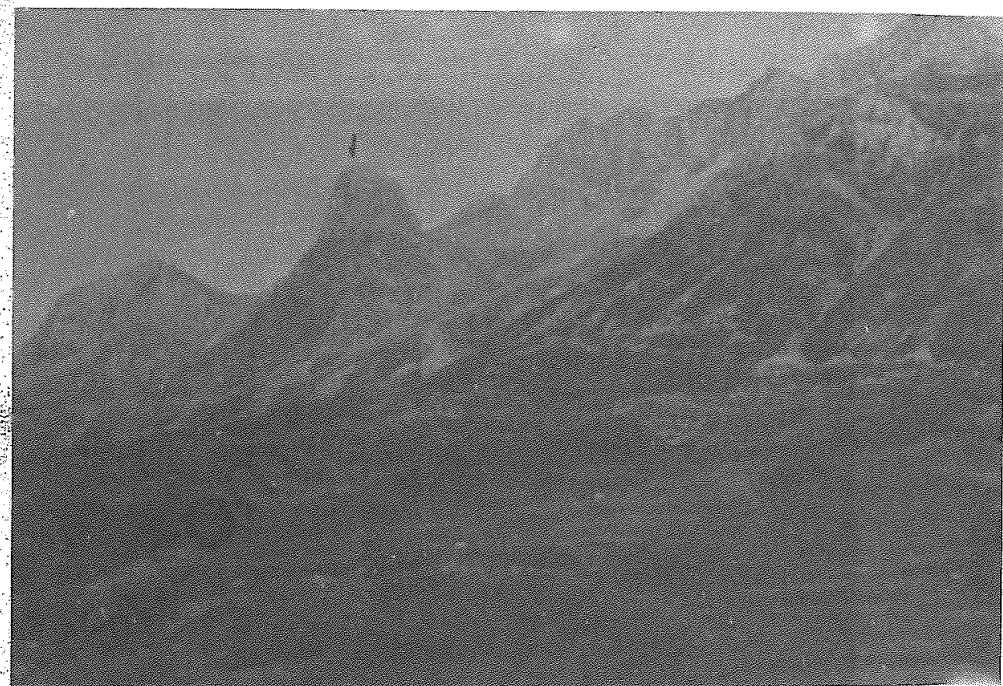
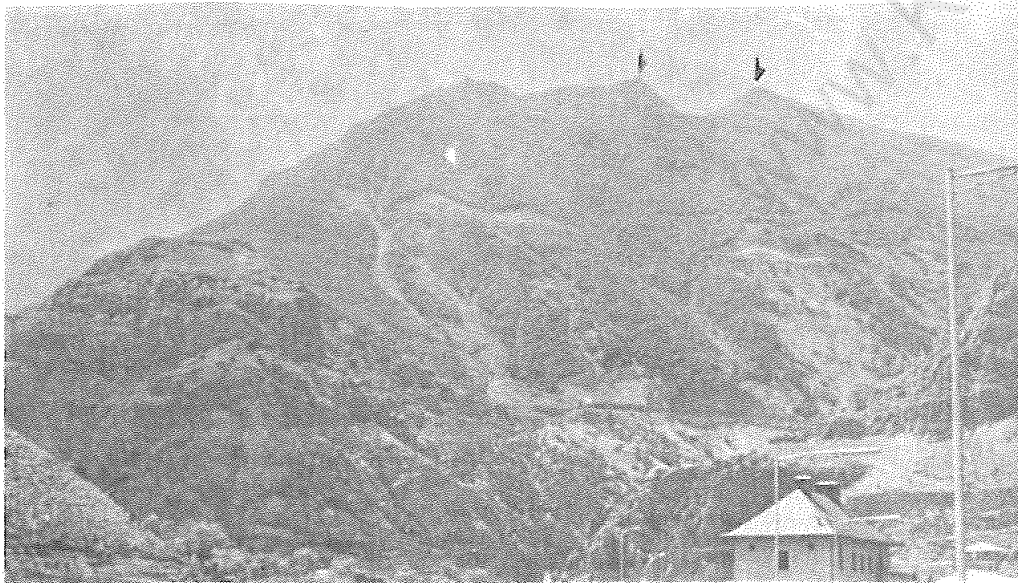
۱۰۷۷

عکس شماره ۲۱۱: امامزاده سید شریف در دهکده چرات ولویی سوادکوه.



عکس شماره ۲۱۴: چرات پس از زلزله ۱۳۳۶ ه. ش.

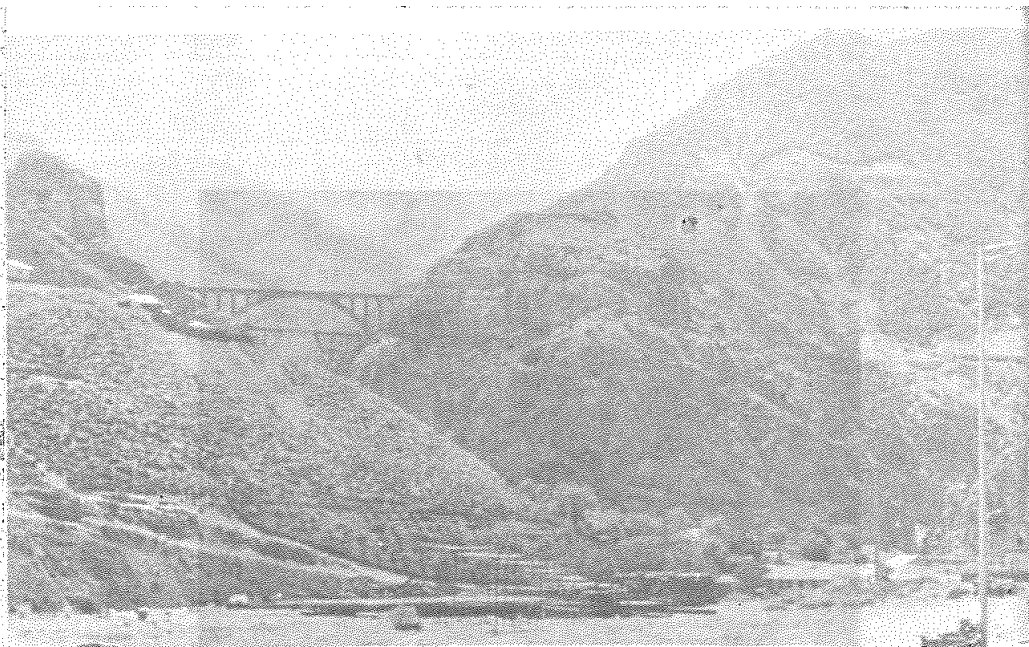
عکس شماره ۲۱۵: نمای جنوبی کوهی که قلعه اولاد بر آن بنا شده است.



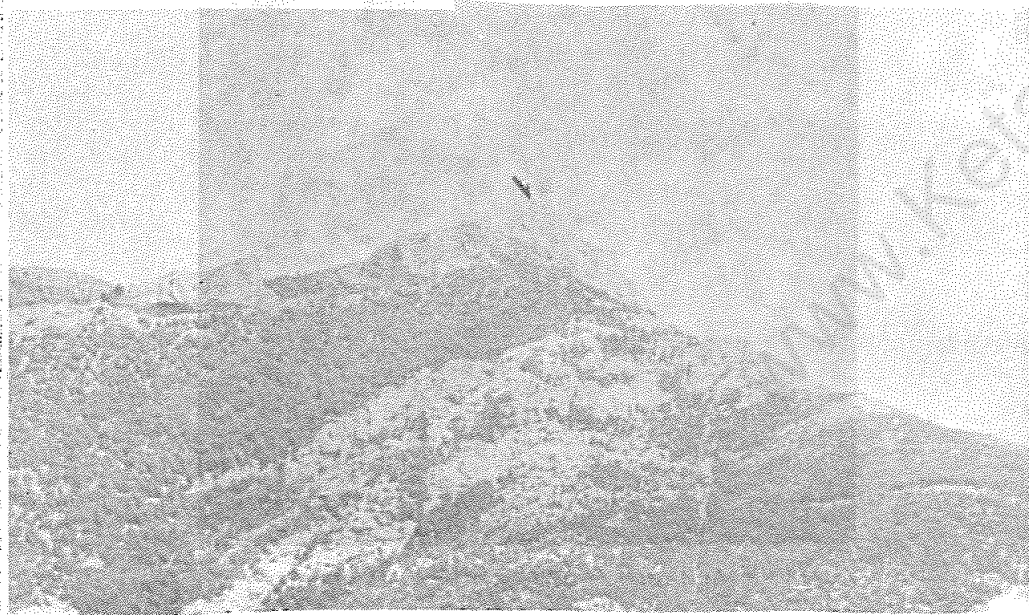
عکس شماره ۲۱۲: قلعه شاه نشین چرات نزدیک چرات از دهکده‌های ولویی سوادکوه.

عکس شماره ۲۱۳: چرات پس از زلزله ۱۳۳۶ ه. ش. که در سال ۱۳۵۶ عکس برداری شد.





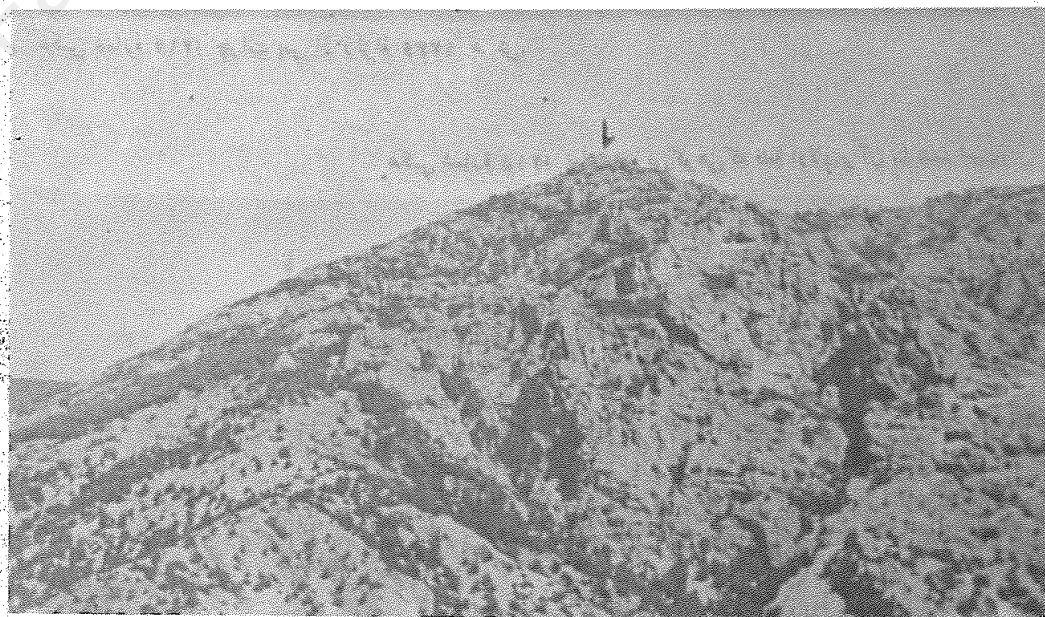
عکس شماره ۲۱۸: کوهی که قلعه عباس آباد بر آن بنا شده است.



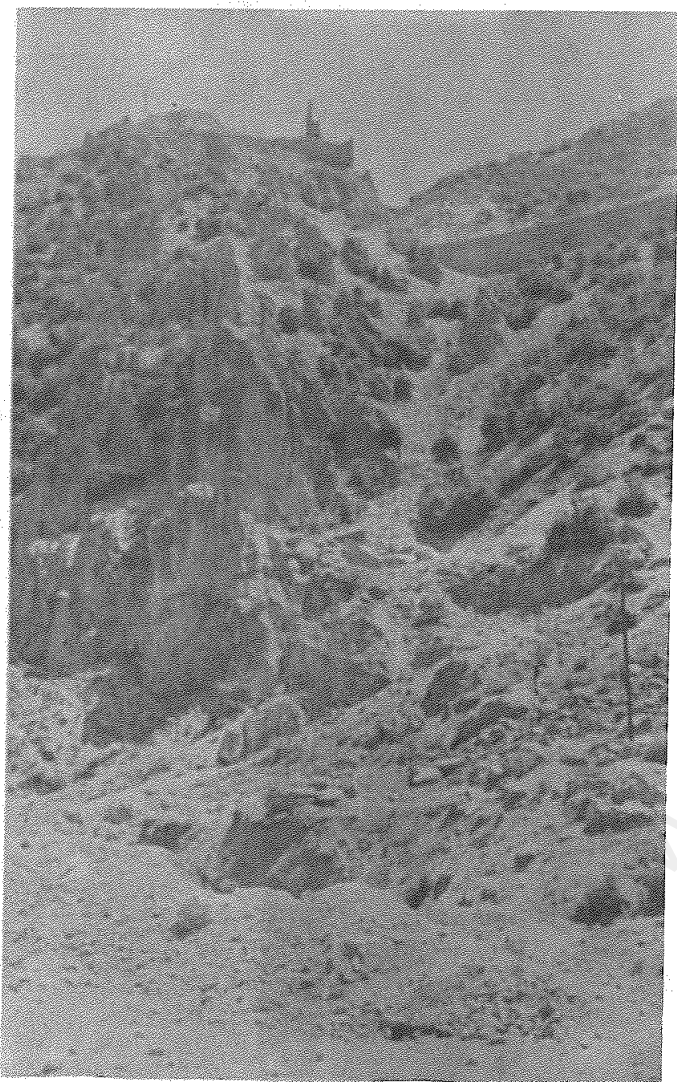
عکس شماره ۲۱۹: قلعه با برجی بر سر کوه، بردست راست تونل آخری از فیروز کوه به سوادکوه.



عکس شماره ۲۱۶: نمای دیگر از دو قله کوهی که قلعه اولاد بر آن بنا شده است.



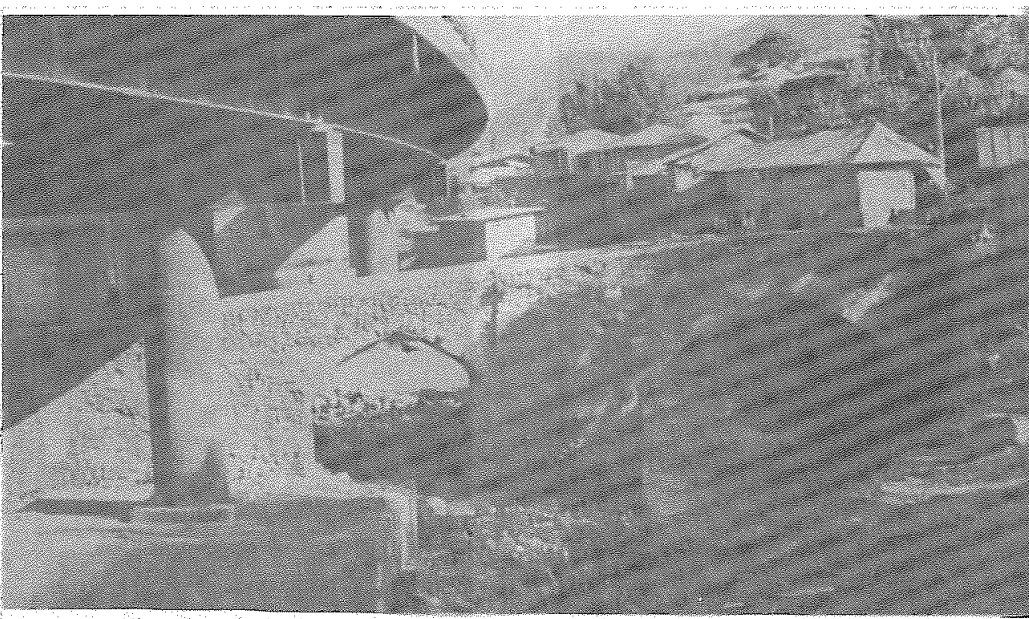
عکس شماره ۲۱۷: نمای شمالی یکی از قله‌ها که قلعه دیو بر آن بنا شده است.



عکس شماره ۲۲۱: قلعه‌ای بردست راست تونل آخری از فیروزکوه به‌شاهی.



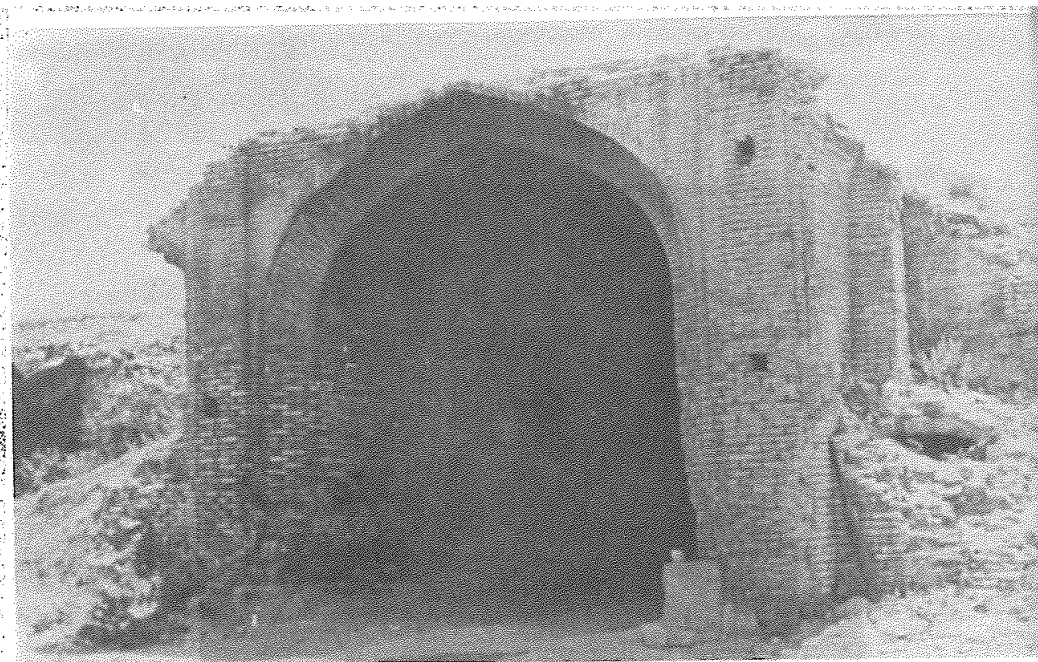
عکس شماره ۲۲۰: باقیمانده سنگ‌چین سد قدیمی بر رودخانه تالار.



عکس شماره ۲۲۴: پل سفید در ایستگاه پل سفید سوادکوه میان زیراب و امامزاده ابوطالب.



عکس شماره ۲۲۵: پیر شهریار در دهکده
لنر ز راستویی سوادکوه
برکنار جاده ده میان.



عکس شماره ۲۲۲: سردر ورودی کاروانسرای شاه عباسی بر سر گردنه گدوک عباس آباد.



عکس شماره ۲۲۳: برج دیو کلی بر سر دو راهی
سرخا باد کنار جاده ورسک به پل سفید.
در راستویی سوادکوه علی آباد.



عكس شماره ۲۲۹: كتيبه صندوق لمرز

T21 - T31



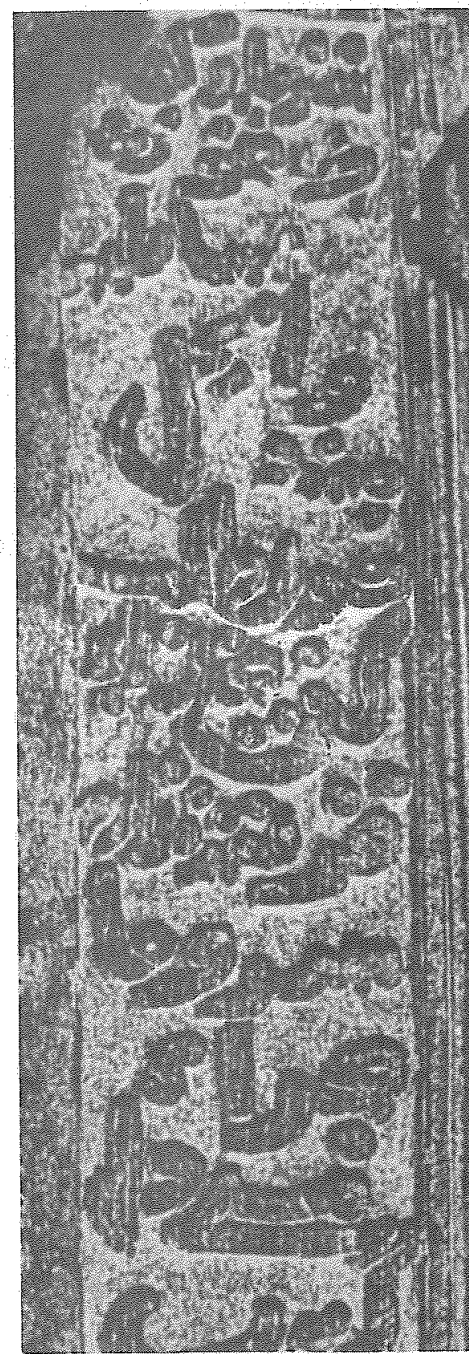
س شماره ۲۲۸: كتيبه صندوق لمرز

T16 - T24



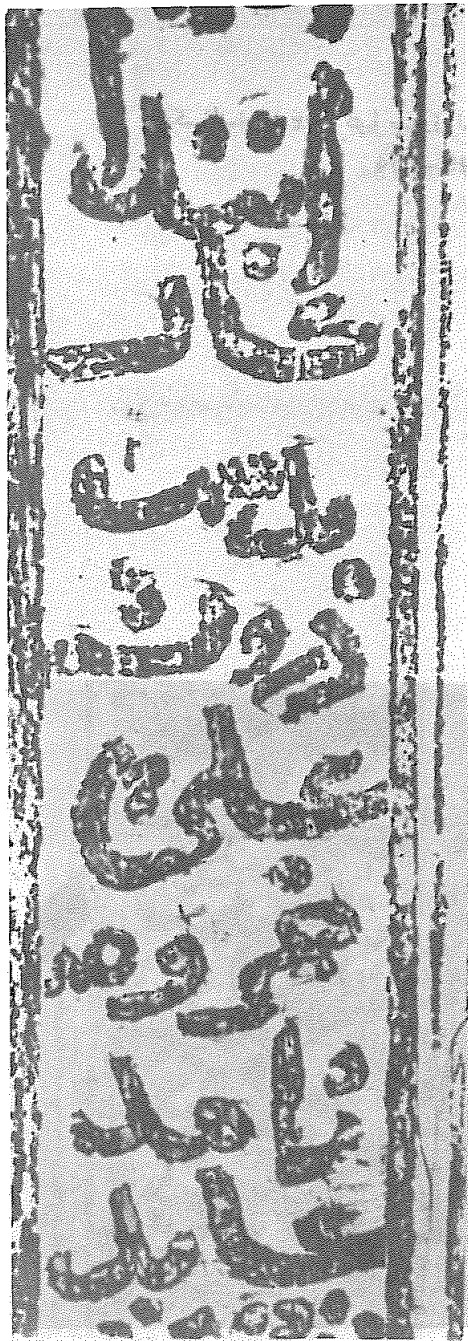
عكس شماره ۲۲۷: كتيبه صندوق لمرز بر سر راه دهميان

T10 - T20



عكس شماره ۲۲۶: كتيبه صندوق لمرز

T1 - T12



عكس شماره ۲۳۳: كتيبه صندوق لمرز T52 - T44



عكس شماره ۲۳۲: كتيبه صندوق لمرز T46 - T37



عكس شماره ۲۳۱: كتيبه صندوق لمرز
T42 - T32



عكس شماره ۲۳۰: كتيبه صندوق لمرز
T37 - T26



عكس شماره ٢٣٤: كتيبه صندوق لمرز T52 - T57 و L1 - L7



عكس شماره ٢٣٤: كتيبه صندوق لمرز
T49 - T54



عكس شماره ٢٣٥: كتيبه صندوق لمرز
T52 - T57



عكس شماره ٢٤٠: كتيبة صندوق لمرز
R20 - R27



شماره ٢٣٩: كتيبة صندوق لمرز
R14-R20:



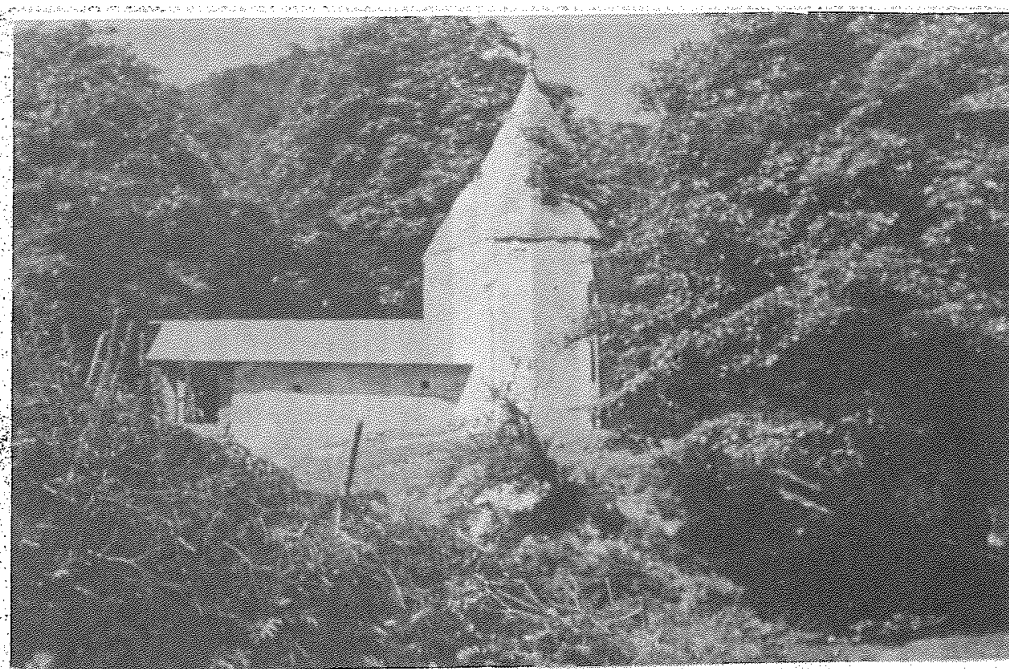
عكس شماره ٢٣٨: كتيبة صندوق لمرز
R8 - R16



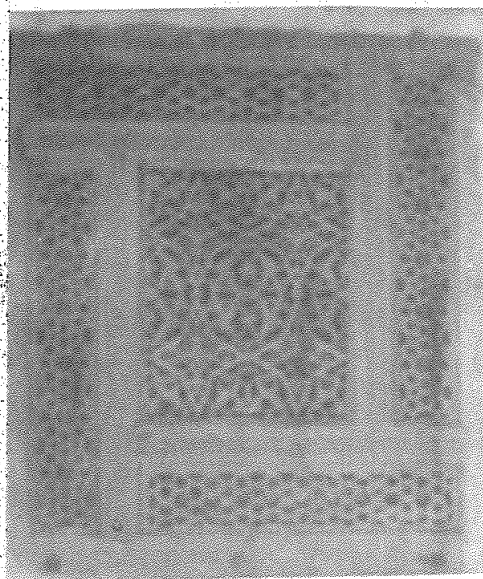
عكس شماره ٢٣٧: كتيبة صندوق لمرز كتيبة طرف
راست تماشا كتنده R1-R7.



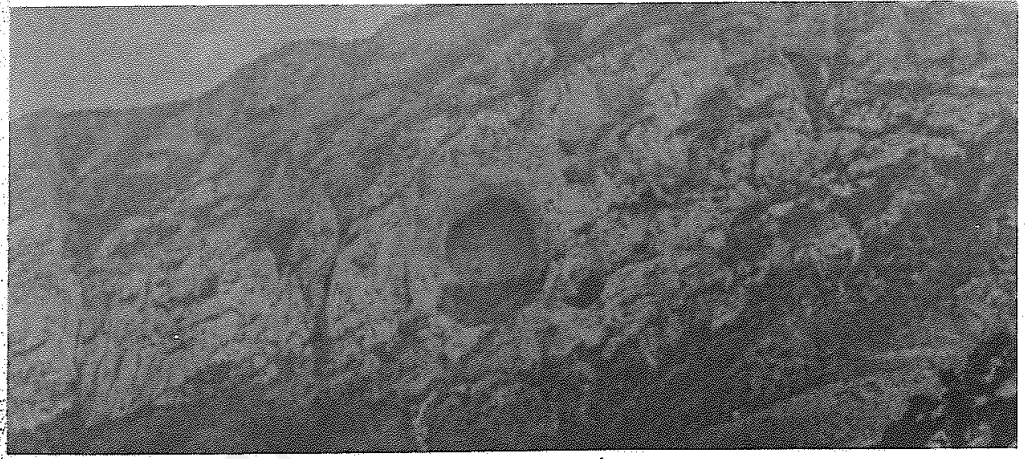
عکس شماره ۲۴۳: درمسجد شاه بالو = خندوا در دهکده ده میان سوادکوه.



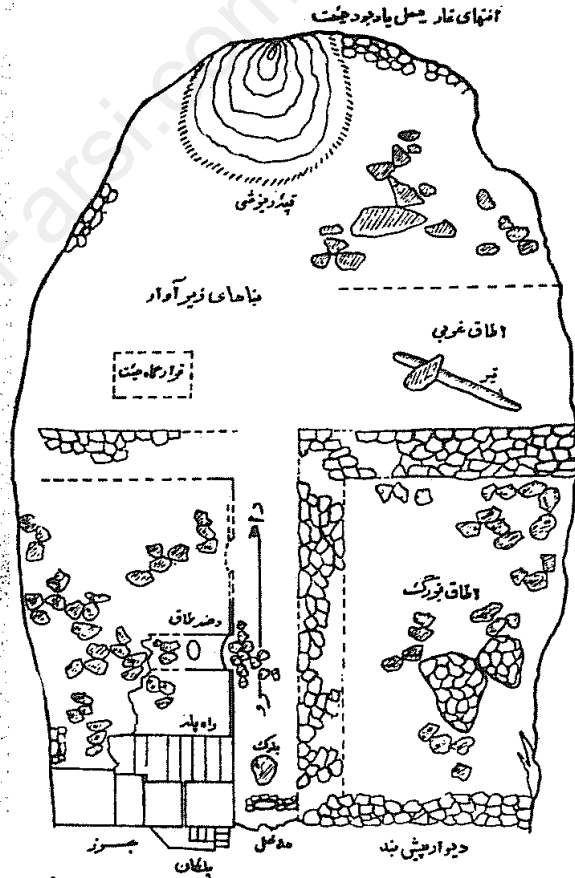
عکس شماره ۲۴۱: خانقاه شاه بالو در ده میان راستویی سوادکوه.



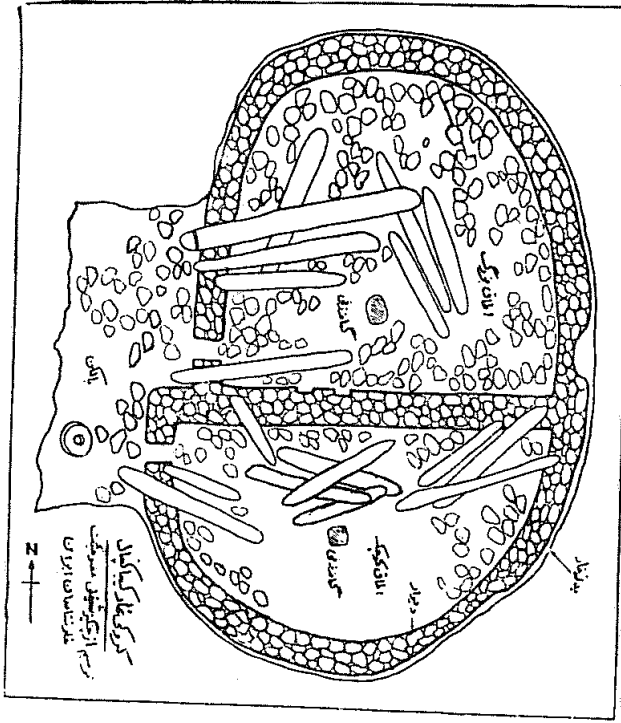
عکس شماره ۲۴۲: درمسجد شاه بالو = خندوا در دهکده ده میان سوادکوه.



عکس شماره ۲۴۴: غار اسپهبد خورشید =
عایشه گرگیلی دز، در دو آب سوادکوه.



عکس شماره ۲۴۵: کروکی غار اسپهبد خورشید، خورشید، ترسیم چنگیز شیخلی.
کروکی غار اسپهبد خورشید
مقیاس: هر متر بر روی کاغذ مساوی ۱ متر است
ترسیم: چنگیز شیخلی عضو هیئت غار شناسان ایران



عکس شماره ۲۴۷: داخل غار کتیخا کچال، ترسیم چنگیز شیخلی.

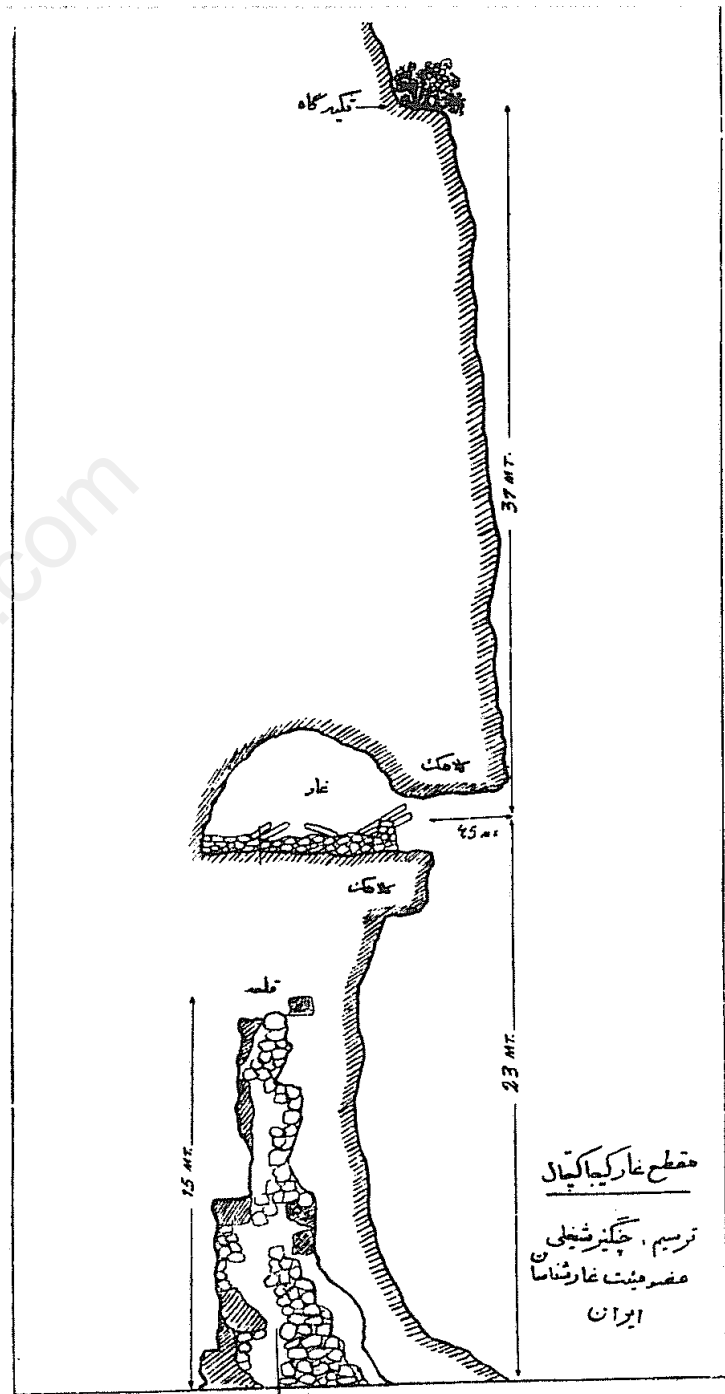
عکس شماره ۲۴۴: غار کتیخا کچال،
شرق ایستگاه دو آب راه آهن سوادکوه.



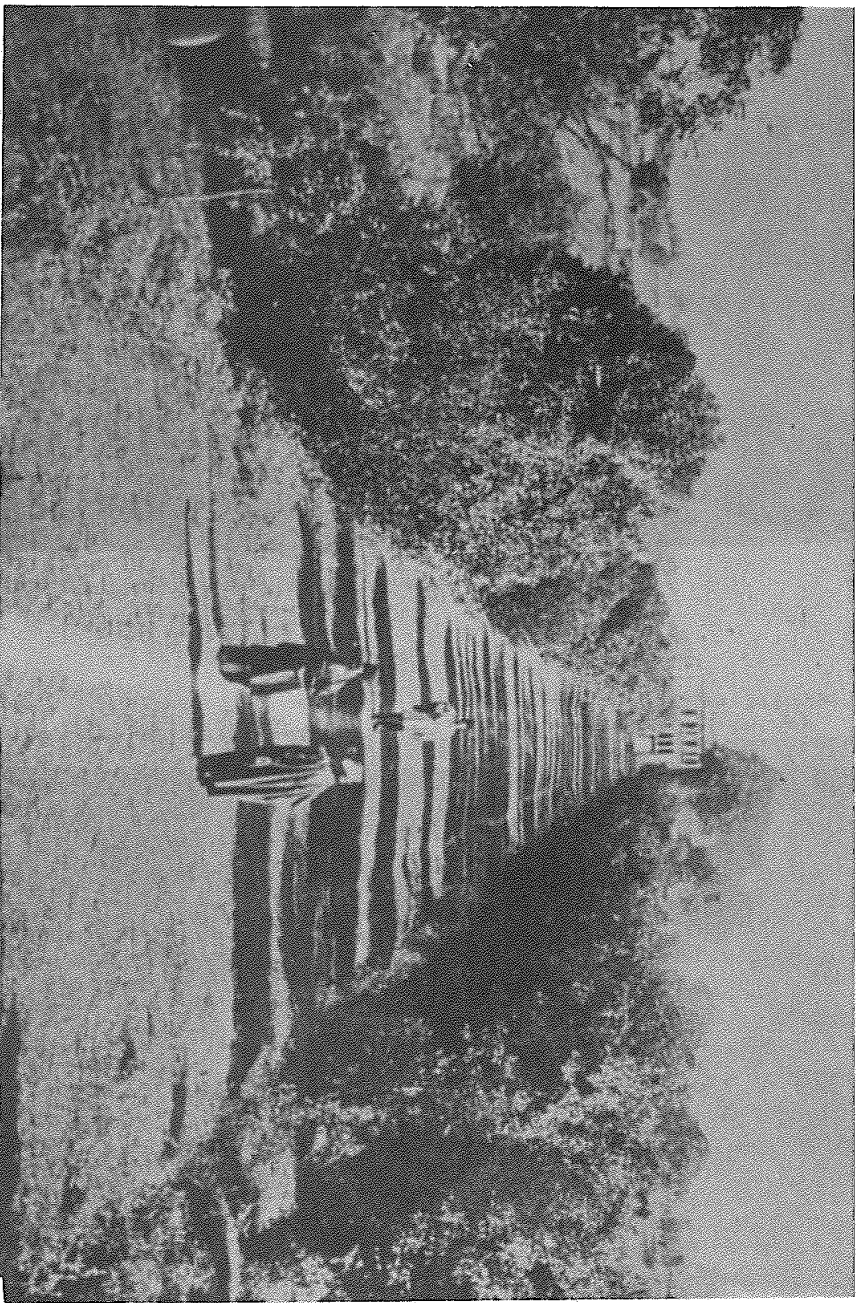


عکس شماره ۲۴۹ قلعه کنگه‌لی در اراضی کنگه‌لی راستوی سوادکوه.

عکس شماره ۲۵۰: سنگ چین‌راه قدیمی دو آب سوادکوه به چاشم و شامرزا (شهمیرزاد).

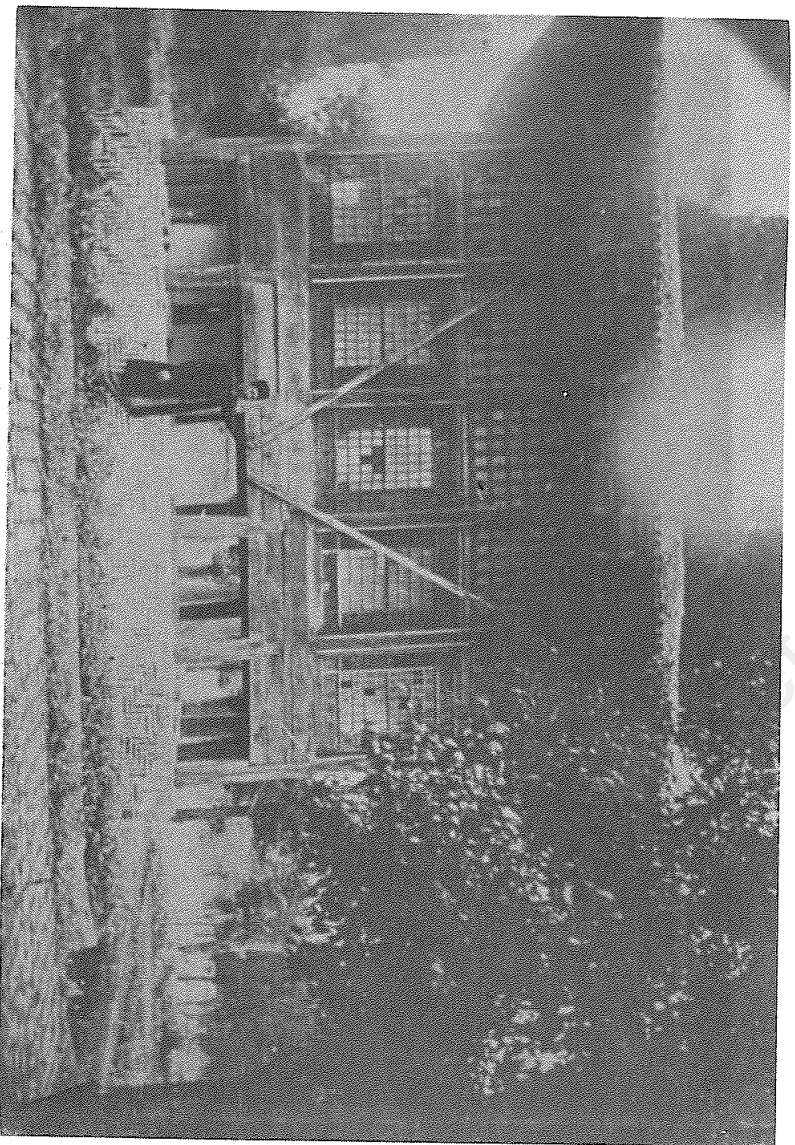


نقشه شماره ۲۴۸: مقطع غار کبکمال، ترسیم چنگیز شیخلی.



گیلان رایتی، لوجه شماره ۳۱.

عکس شماره ۲۵۱: باغ شاه ساری.

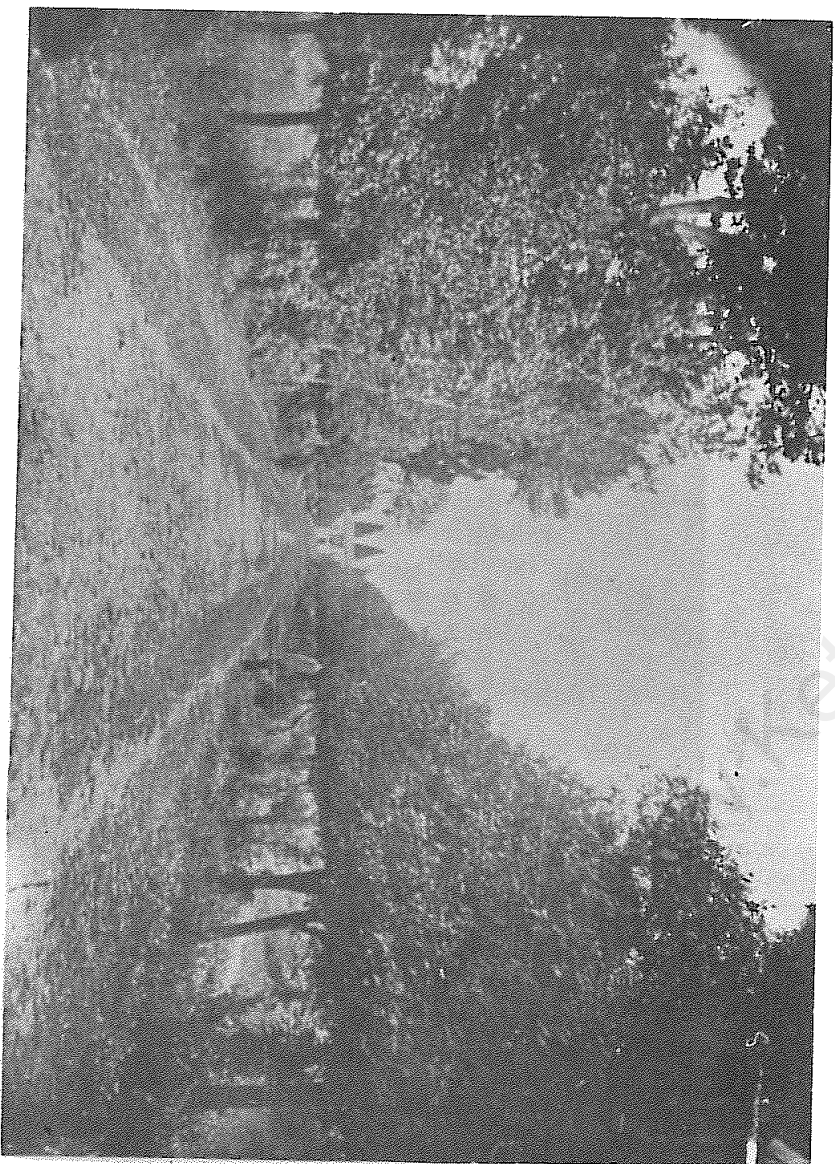


(عکس شماره ۱۲۰۷۱ آلبوم ناصرالدین شاه).

عکس شماره ۲۵۲: عمارت چوبی در وسط باغ شاه ساری.



عکس شماره ۲۵۳: خیابان سرو باغ شاه ساری.
(عکس شماره ۱۲۰۶۹ آلبوم ناصرالدین شاه).



(عکس شماره ۹۷۹۰ آلبوم ناصرالدین شاه).

عکس شماره ۲۵۴: خیابان مرکبات و صادرات طرف استخر باغ شاه ساری.