

حشرات

بسیاری از انواع حشرات در آب تازه تخم میگذارند که از بعضی

تخمها ، لار و بیرون میآید .

و از بعضی دیگر حشره نابالغ .

پشهای که کنار آب زندگی کرده شبانه پرواز می کند

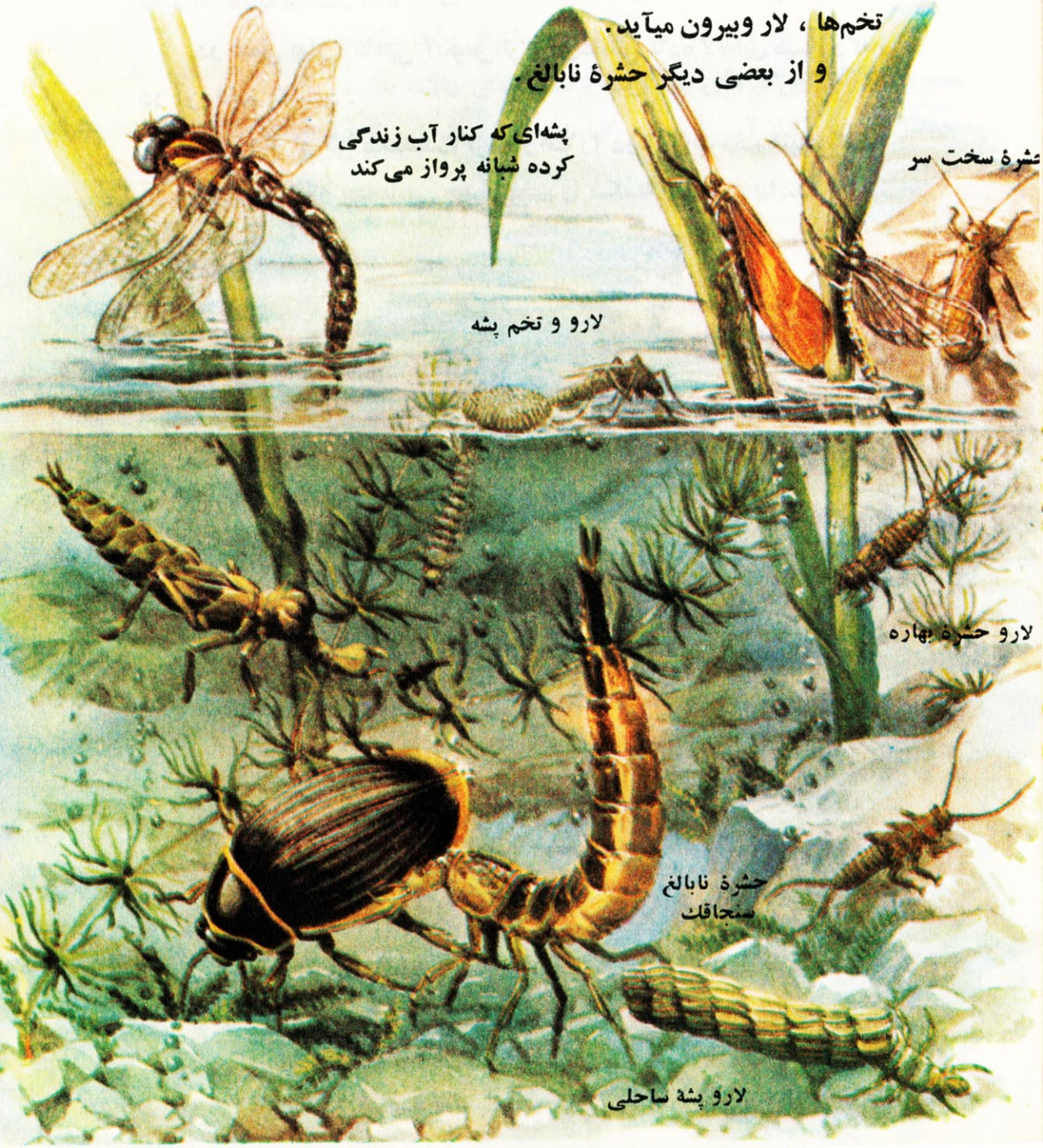
حشره سخت سر

لارو و تخم پشه

لارو حشره بهاره

حشره نابالغ
سجاقک

لارو پشه ساحلی



سنجاقک نابالغ وقتی یکساله شد .
 از گیاهان آبی با لارفته و از آب بیرون می‌رود
 وقتی پوستش پاره شد ،
 نصف می‌شود سنجاقک بالغ از داخل پوسته به بیرون می‌خزد .

سنجاقک در حال بوجود
 آمدن از تغییرات
 حشره نابالغ

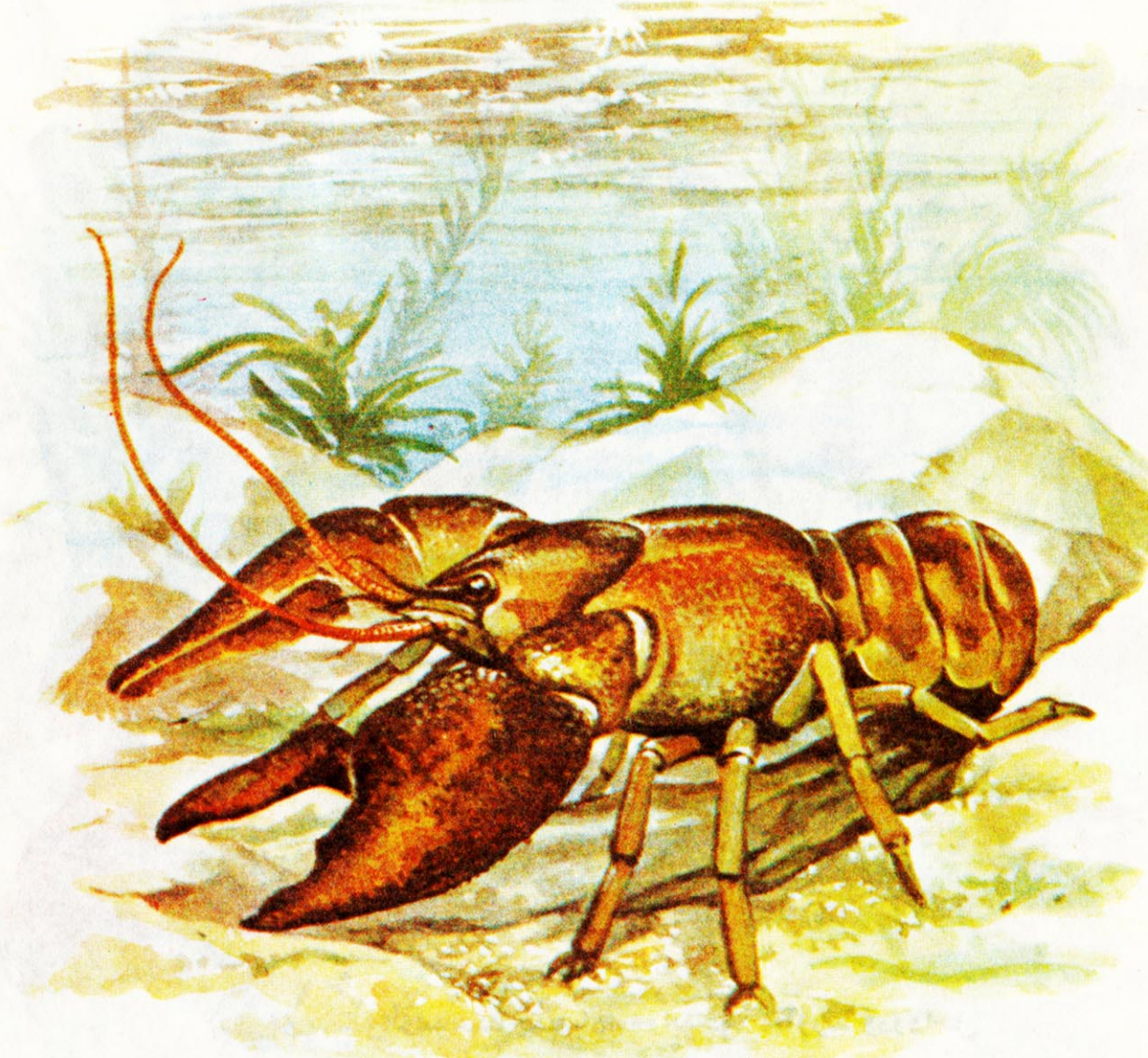


خرچونک
 (نوعی سوسک)

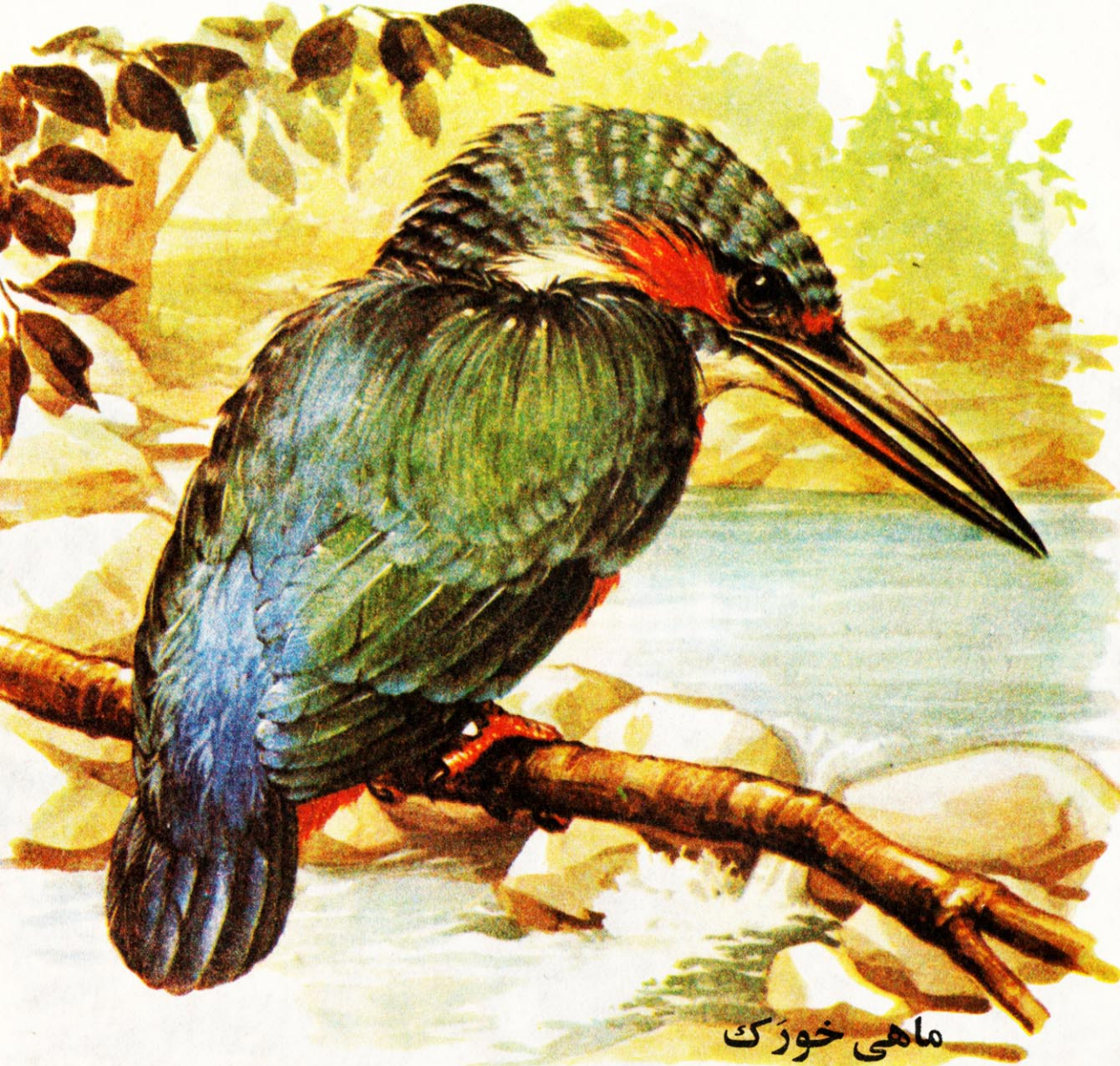
لارو پشه ، مگس و سوسک یک بادامه را بوجود می‌آورند و در داخل
 آن به موجود بالغ تبدیل می‌شوند .

خرچنگ آب شیرین

خرچنگهای آب شیرین در زیر سنگها و صخره ها زندگی میکنند
آنها از خانواده خرچنگ دریایی و میگو هستند که در دریاها یافت میشوند



طول این خرچنگها به ده سانتی متر میرسد .



ماهی خورک

ماهی خورک روی یک شاخه به انتظار می نشیند
وقتی یک ماهی کوچک را می بیند .
بداخل آب شیرجه می رود تا او را صید کند .
ماهی خورک در سوراخ عمیقی که در ساحل رودخانه پیدا میکند
لانه میسازد .

نیروی آب



از مدتها پیش کارخانجات زیادی از نیروی آب جاری برای
براه انداختن ماشین آلات استفاده میکردند.
هنوز هم از نیروی آب برای ایجاد جریان برق در نیروگاهها (برق)
استفاده می شود .



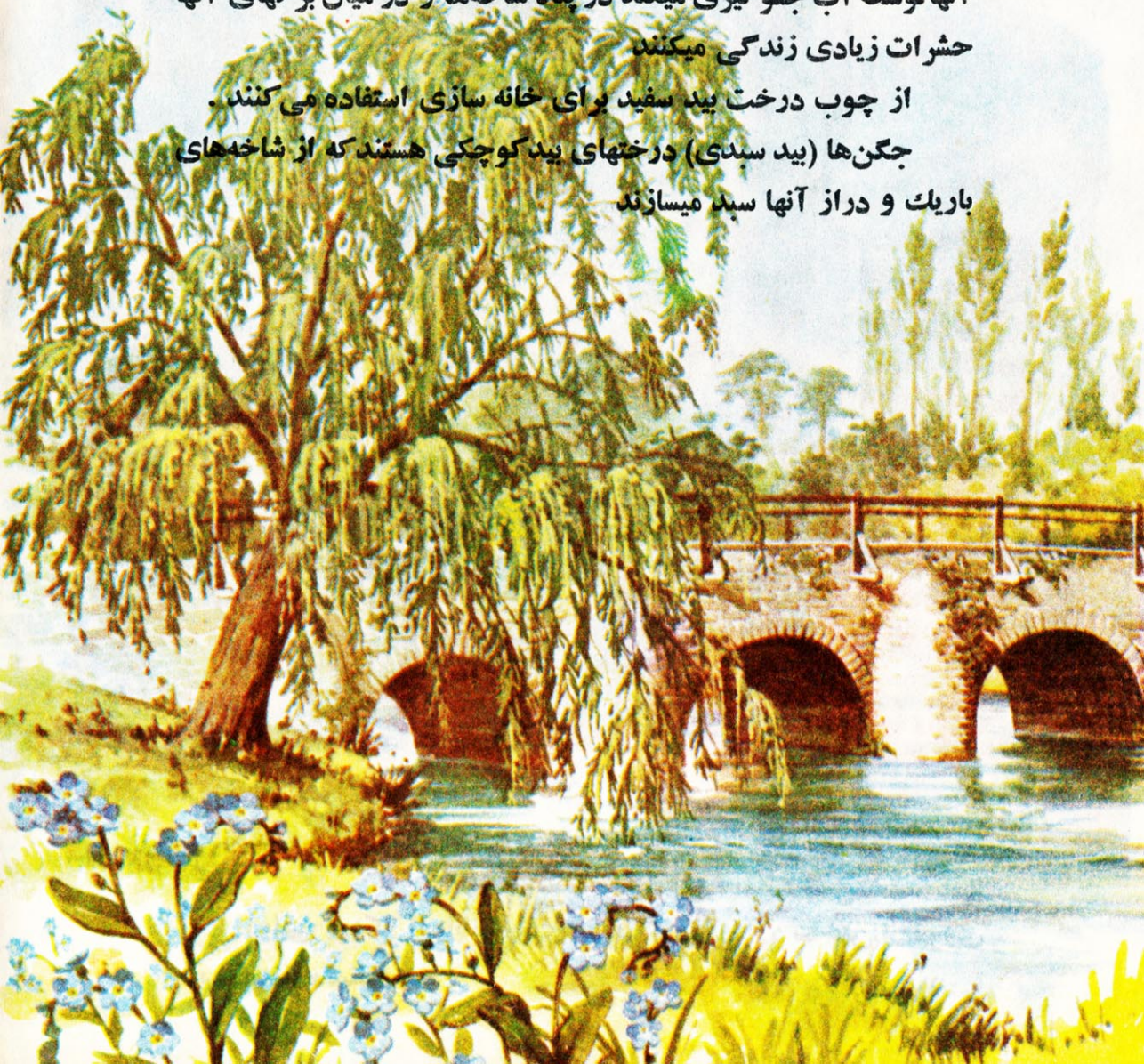
زمانی بود که آسیابانها برای آسیاب کردن و آرد ساختن از نیروی آب استفاده میکردند

در کنار محل زندگی ماهی آب‌نوس

درختان آب دوست از قبیل بید مجنون شاخه‌هایشان را آویخته و در آب رها میکنند .

ریشه این گیاه شاخه‌های نرمش را نگاه میدارد و از کنده شدن آنها توسط آب جلوگیری میکند در پناه شاخه‌ها و در میان برگهای آنها حشرات زیادی زندگی میکنند

از چوب درخت بید سفید برای خانه سازی استفاده می کنند .
جگن‌ها (بید سبزی) درختهای بید کوچکی هستند که از شاخه‌های باریک و دراز آنها سبدها میسازند



جریان آب در دشت

وقتی رودخانه به زمین صاف و هموار میرسد به آهستگی جریان مییابد و راهش را به آرامی بسوی دریا می پیماید .
بتدریج مسیر رود عوض میشود . درکناره خارجی هر پیچ ، آب ساحل رودخانه را میشوید و باخود میبرد و لایه ضخیمی از گل را در کنار داخلی پیچ بجا میگذارد .

